



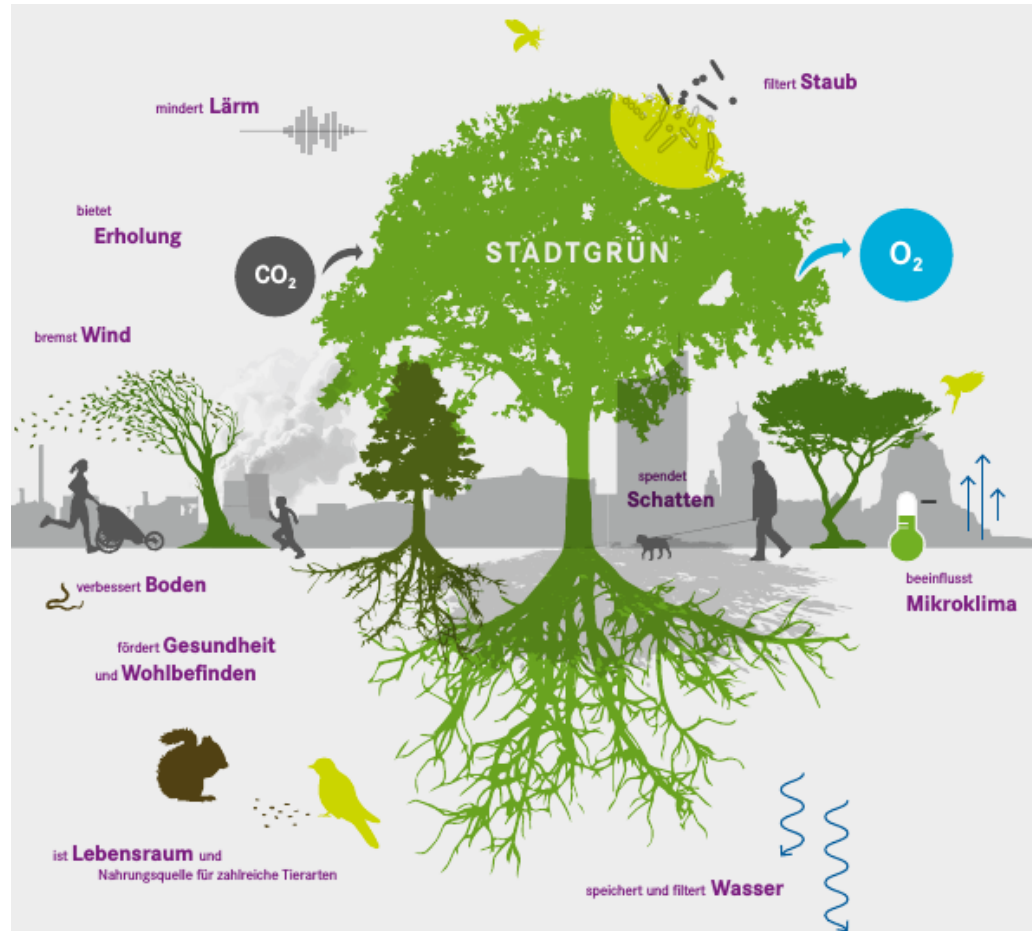
**Stadt Leipzig**

# Klimawandelangepasste Baumstandorte – am Beispiel der Baumrigolen in der Kasseler Straße in Leipzig

Vortrag von: Markus Drappatz,  
Amt für Stadtgrün und Gewässer  
Stadt Leipzig



# Ökosystemleistungen Baum



© UFZ / Umwelt Perspektiven  
Dezember 2017



**Flächenkonkurrenz**



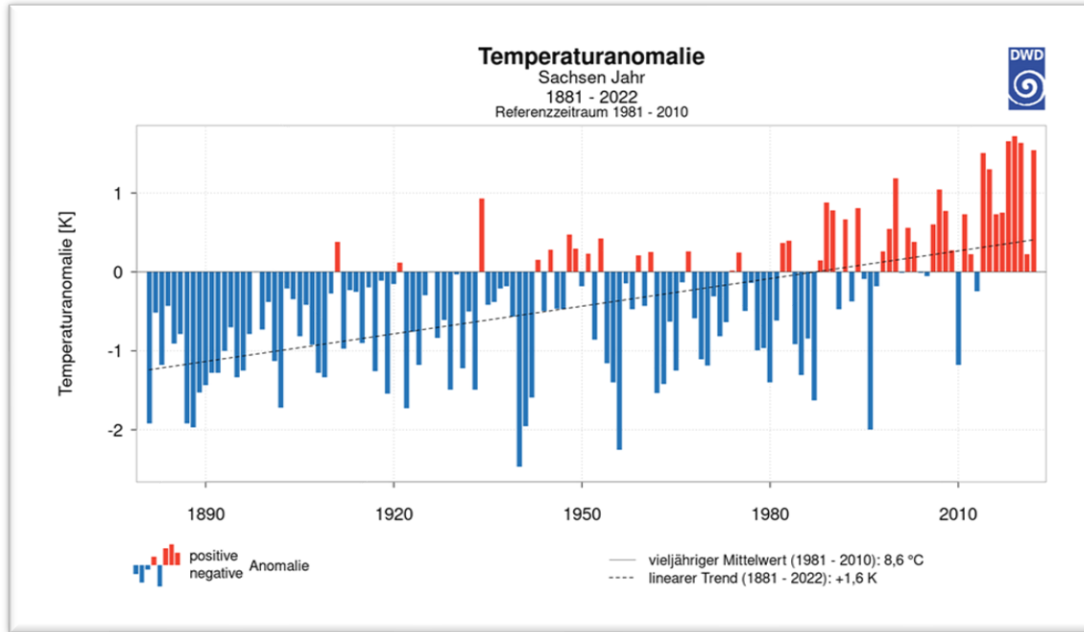
**Nutzungsintensität**



**Klimawandel**

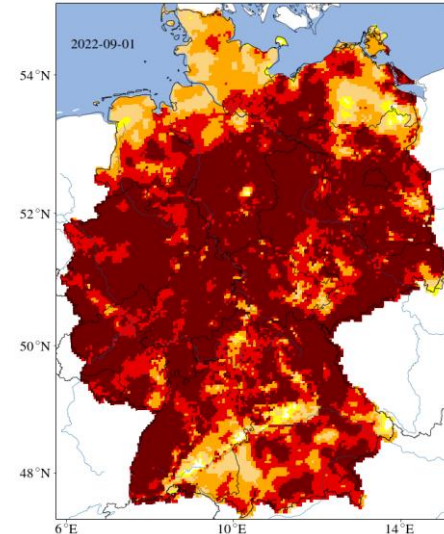


Fotos: Freiraumkonzepte GbR, ASG



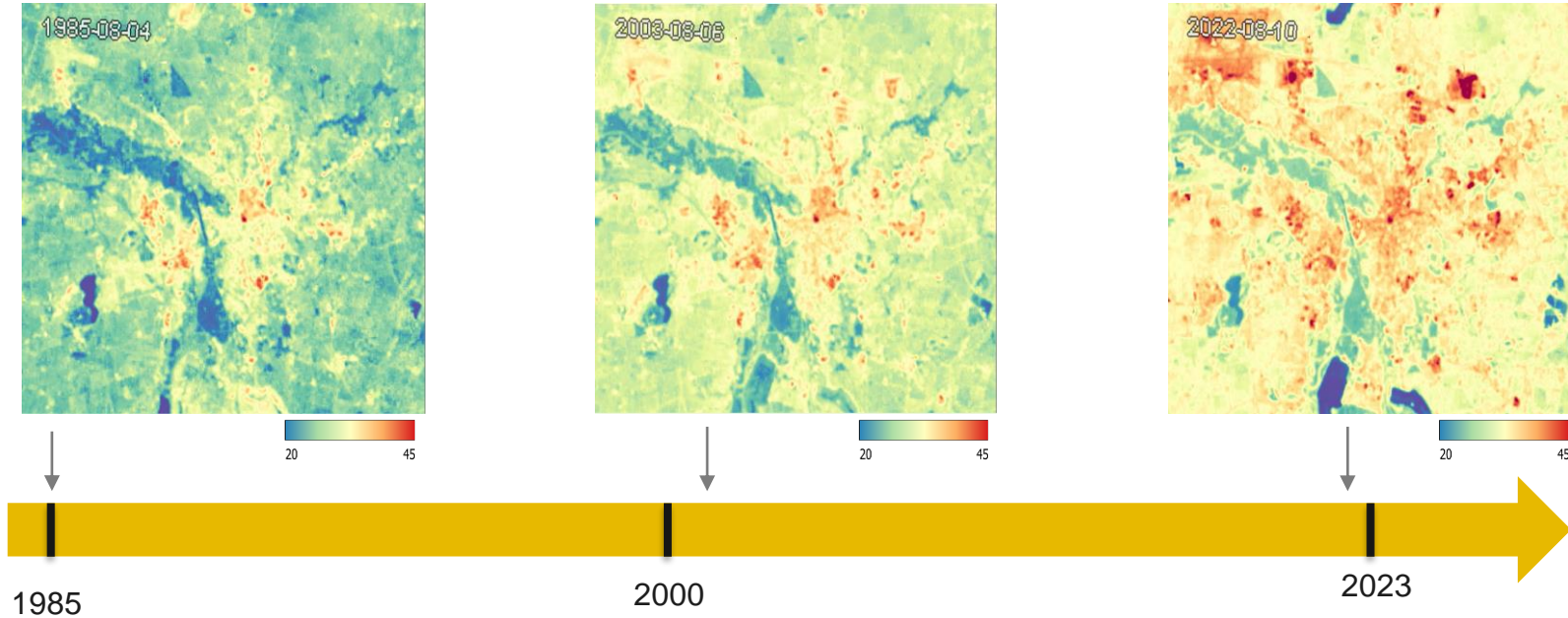
(www.dwd.de)

UFZ-Dürre-Monitor  
Gesamtboden 09/2022 (www.ufz.de)

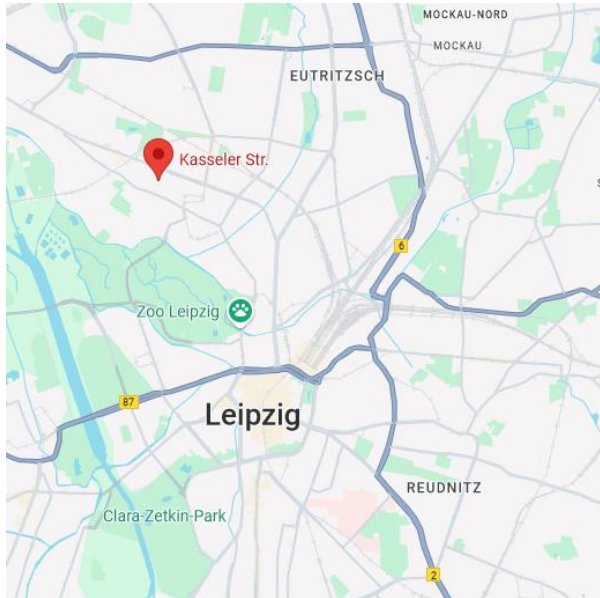


- Temperaturanstieg (+1,6 °C) bei gleichzeitigem Niederschlagsabnahme ( -42,3 mm) führen zu einer negativen klimatischen Wasserbilanz

- Oberflächentemperatur (°C) seit 1985



# Baumrigolen Kasseler Straße



Quelle: Google Maps 2024 / Google Street View 2008





Quelle: Sieker

## ■ Herausforderung

Hitze- und Trockenperioden

Starkregenereignisse

Nachverdichtung / Versiegelung

## ■ Anpassungsstrategien

zusätzlicher Speicherraum für Niederschlagswasser

erhöhte Verdunstung und Verschattung

## ■ Wirkungen

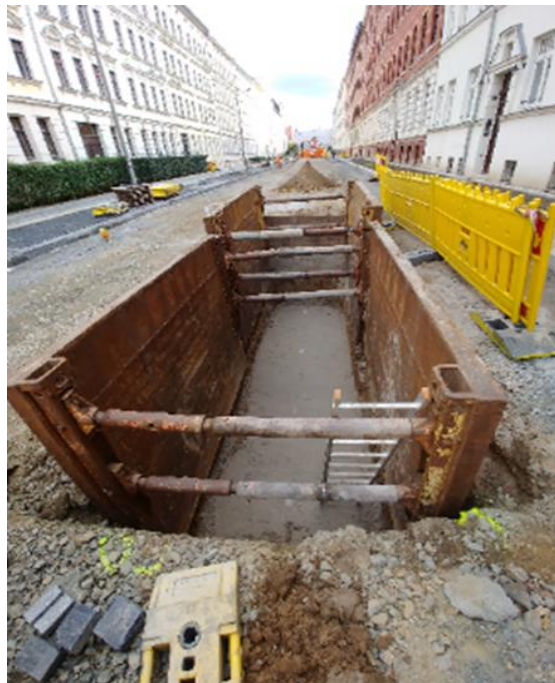
Zurückhaltung und Versickerung von Regenwasser

Bereitstellung von Wasser für

vitaler Baumbestand



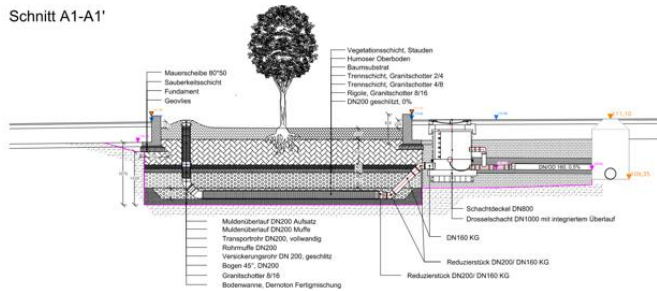
# Baumrigolen Kasseler Straße



Fotos: Knappe (Ufz) 2020

- Pilotprojekt
- 3 verschiedene Rigolenbauweisen (2 retentionsoptimierte Varianten, 1 versickerungsoptimierte Variante)

Schnitt A1-A1'



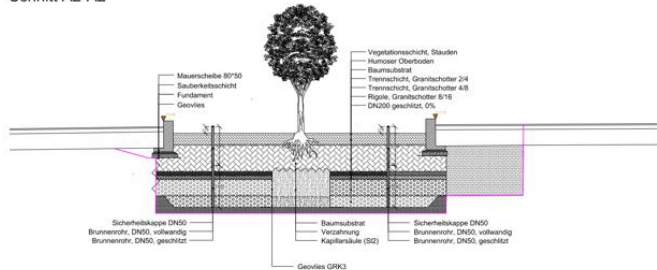
- Bauweise 1 (retentionsoptimiert)

Bodenwanne aus Dernerot

Kapillarsäule

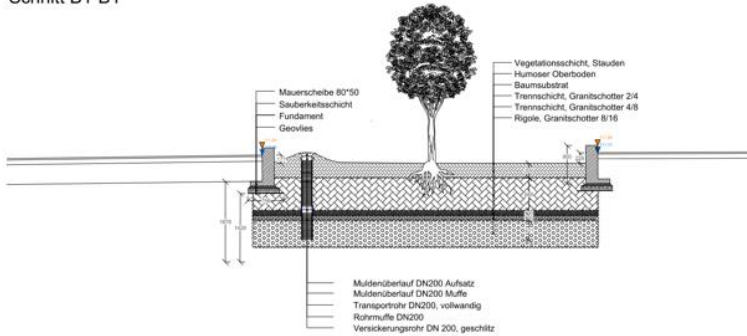
Abflussregulierung ins Kanalnetz

Schnitt A2-A2'



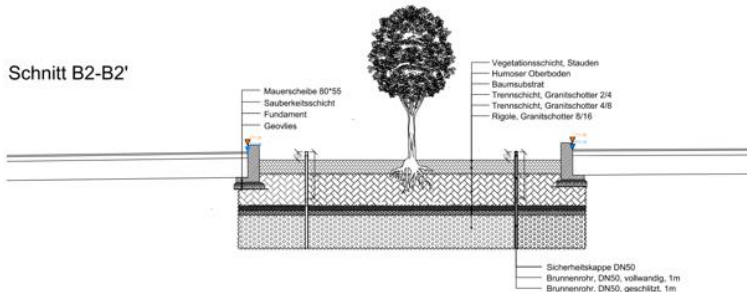
Fotos: Ufz 2021

Schnitt B1-B1'



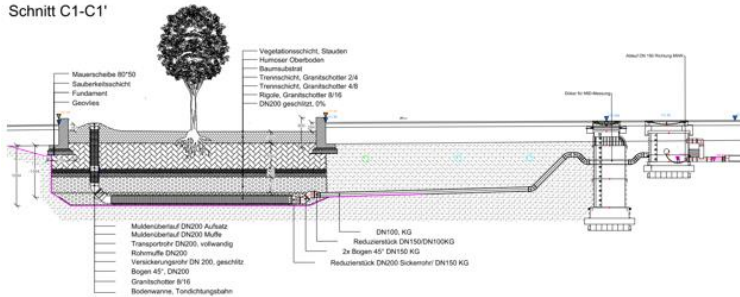
- Bauweise 2 (versickerungsoptimiert)
- ohne Bodenwanne
- keine Kapillarsäule
- keine Abflussregulierung ins Kanalnetz

Schnitt B2-B2'

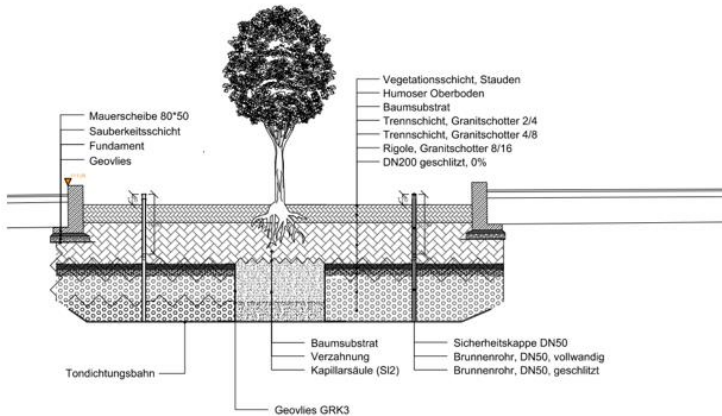




Schnitt C1-C1'



Schnitt C2-C2'



## ■ Bauweise 3 (retentionsoptimiert)

Bodenwanne aus Bentonit

Kapillarsäule

Abflussregulierung ins Kanalnetz



Fotos: Ufz 2021



Foto: Amt für Stadtgrün und Gewässer, Stadt Leipzig

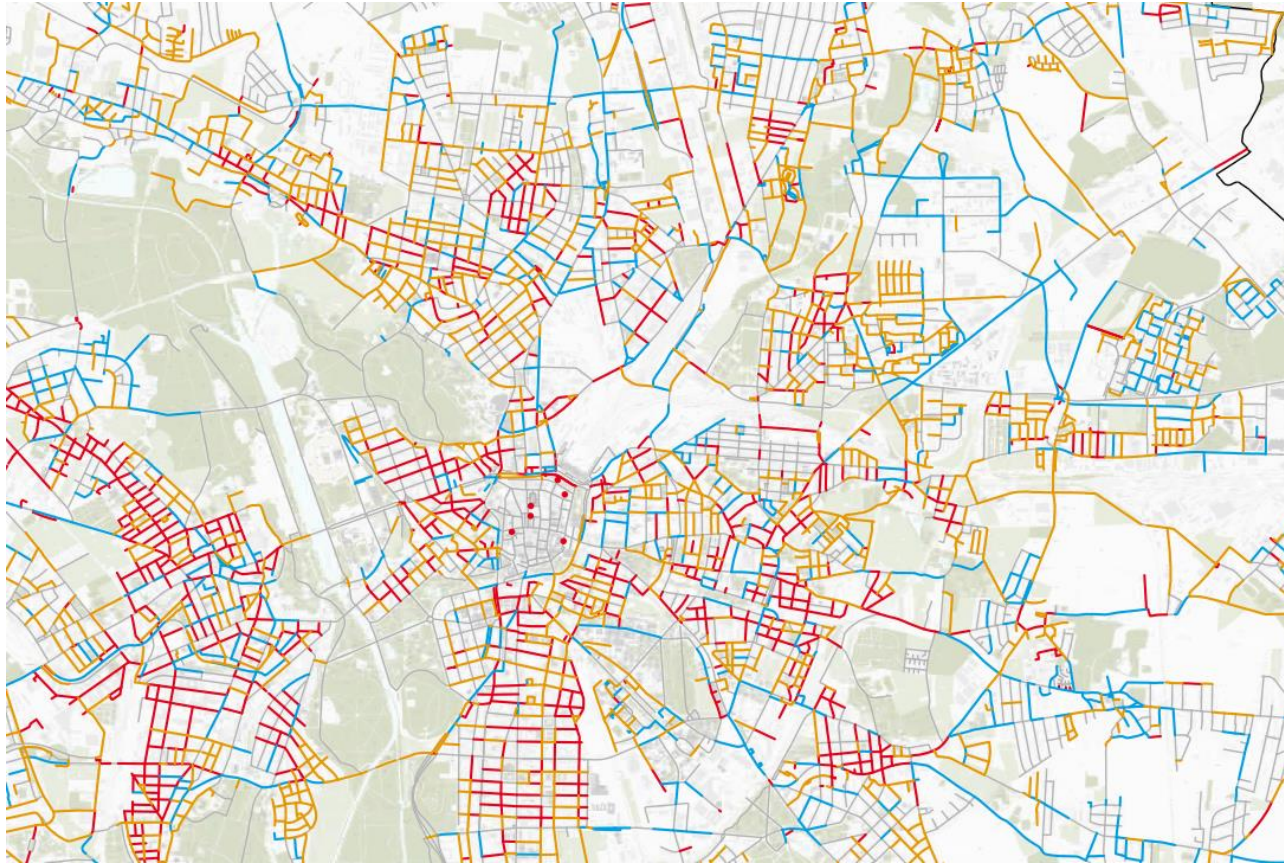


# Baumrigolen Kasseler Straße



Foto: Amt für Stadtgrün und Gewässer, Stadt Leipzig





# Vielen Dank für Ihre Aufmerksamkeit!



## Stadt Leipzig

Amt für Stadtgrün und Gewässer