



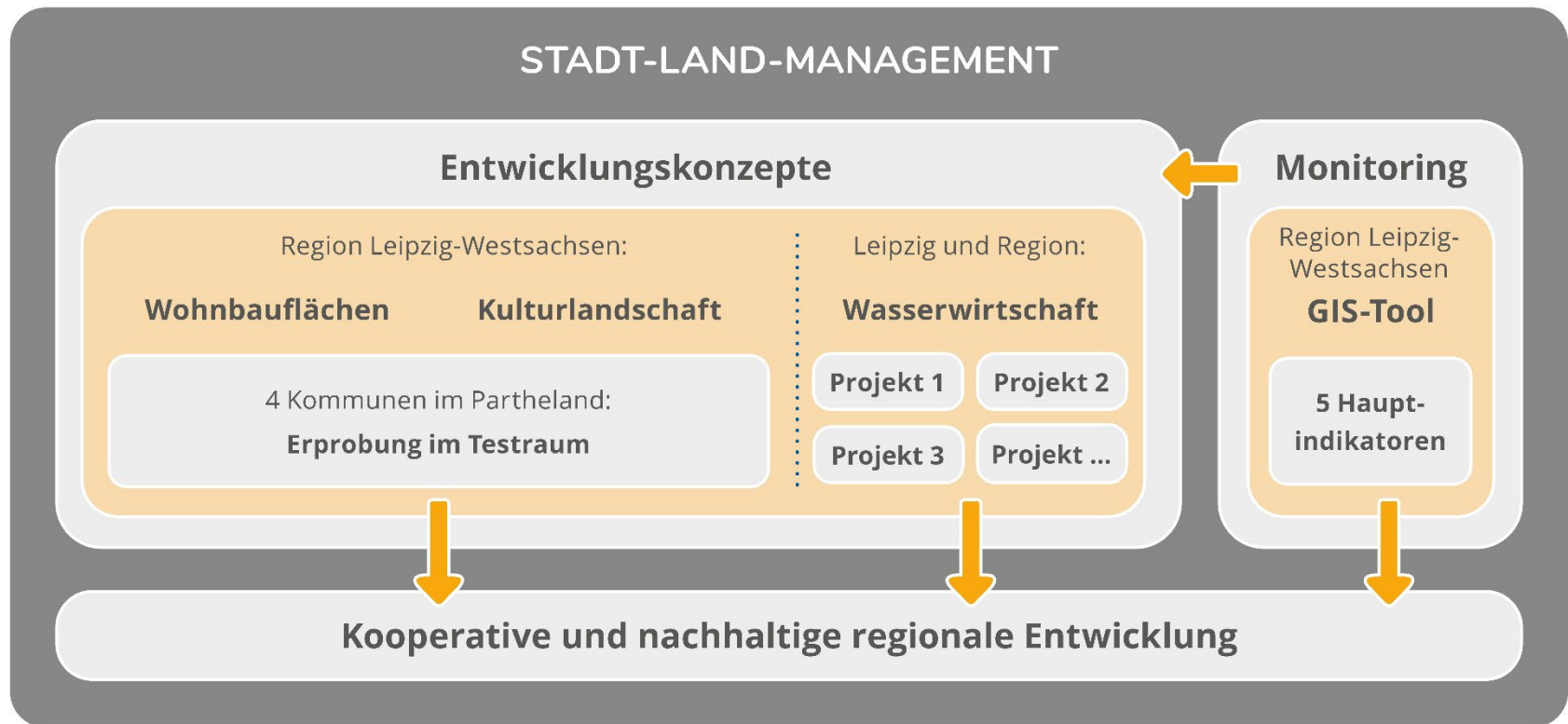
StadtLandNavi: Wachstum wohin – wie viel und wo können wir noch bauen?

Dr. Thomas Zimmermann

Ziel des Projekts

STADT
LAND
NAVI

Werkzeuge für strategische Navigation entwickeln, um mit Ungewissheit umzugehen

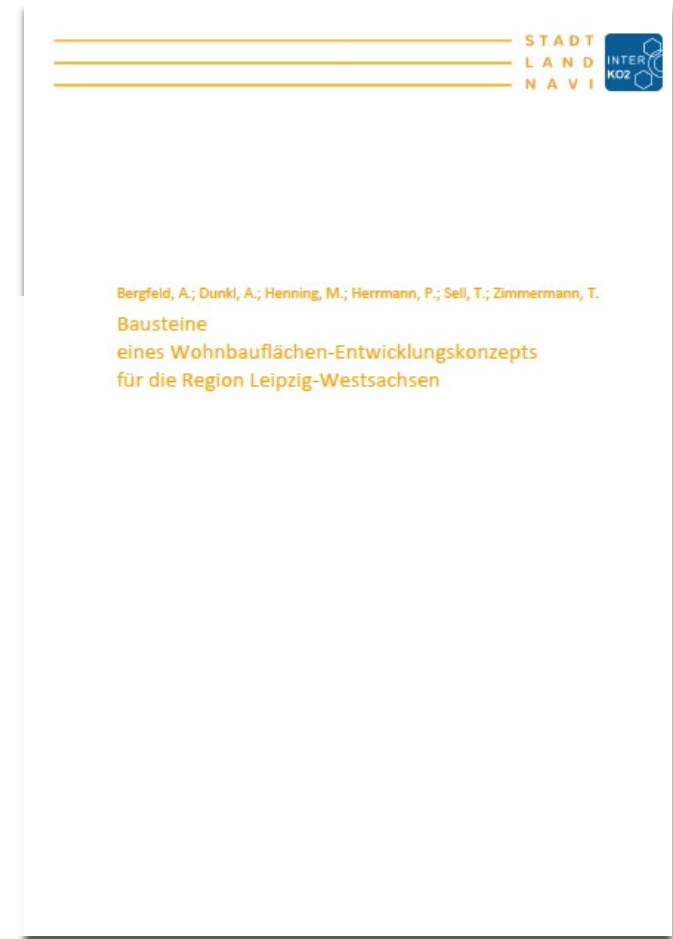


Konzept für Wohnbauflächen

STADT
LAND
NAVI

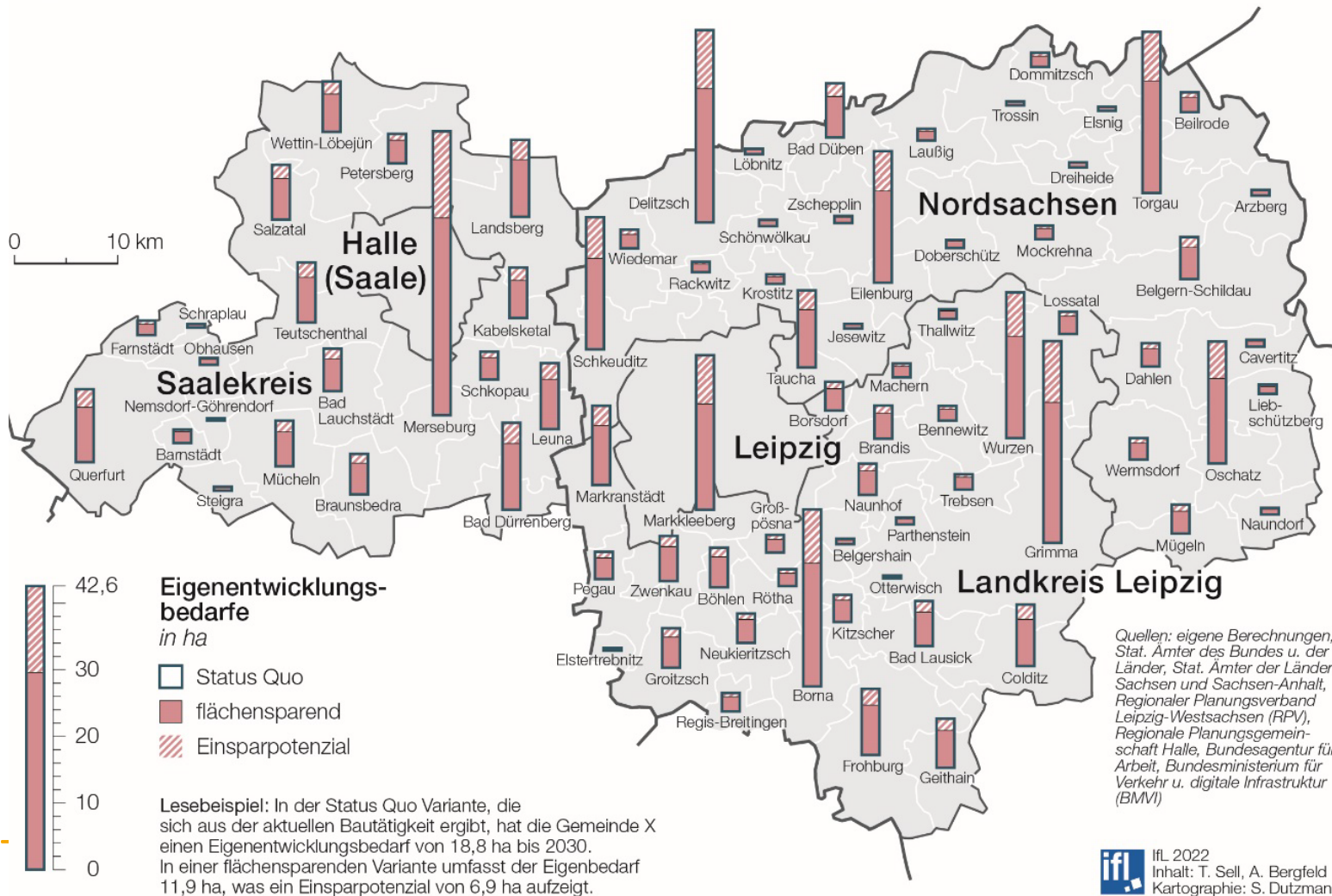
Aussagen zu

- | Wohnbauflächenbedarf
 - | Wohnbaupotenzialflächen
 - | Einbindung in Kulturlandschaft
 - | Monitoring
-
- | Grundlage für Handeln des
Regionalen Planungsverbands



Wie viel bauen – Eigenentwicklung

Eigenentwicklungsbedarf bis 2030 im Verflechtungsraum Leipzig-Halle



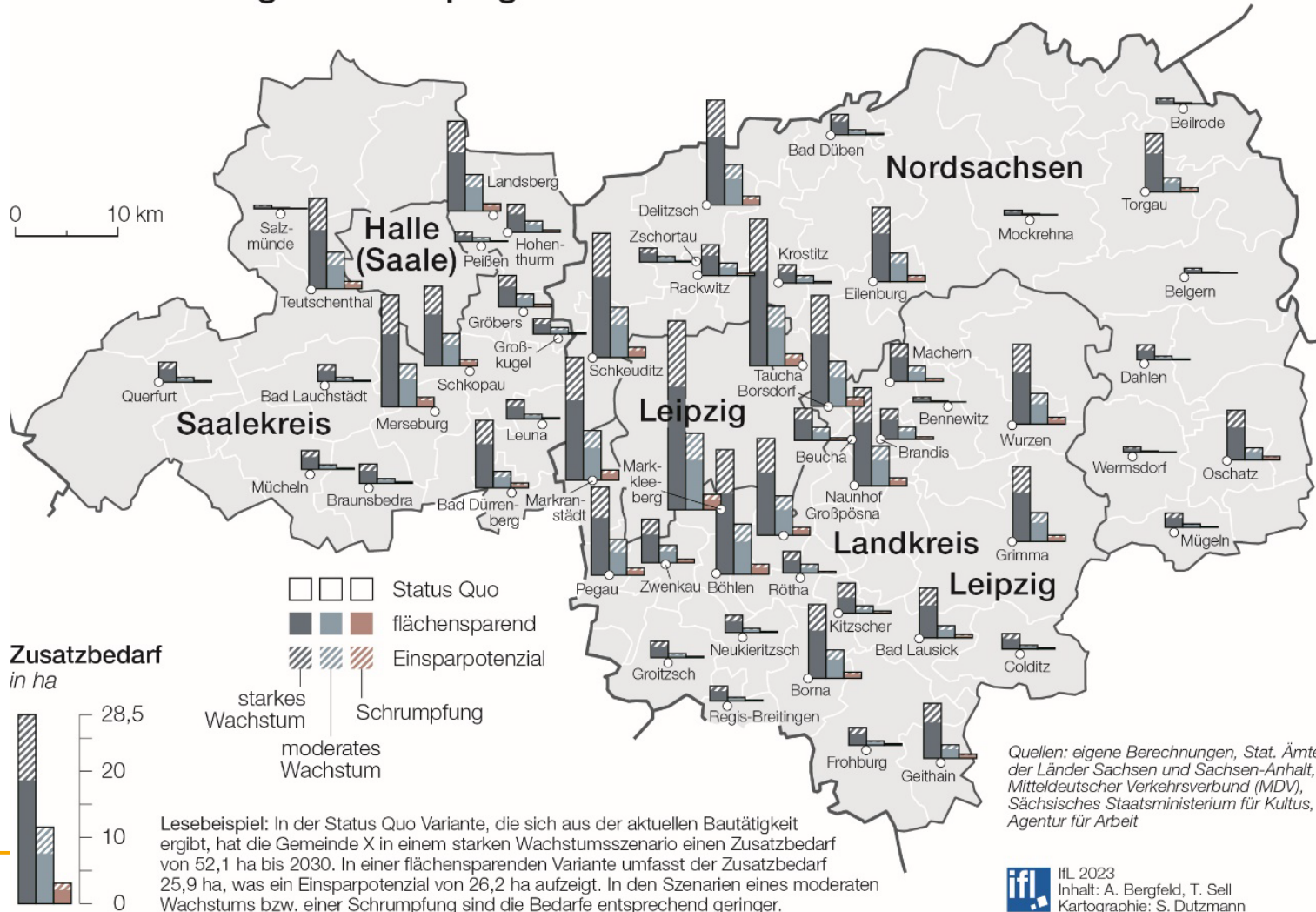
Wie viel bauen – Eigenentwicklung

Eigenentwicklungsbedarf bis 2030 im Verflechtungsraum Leipzig-Halle



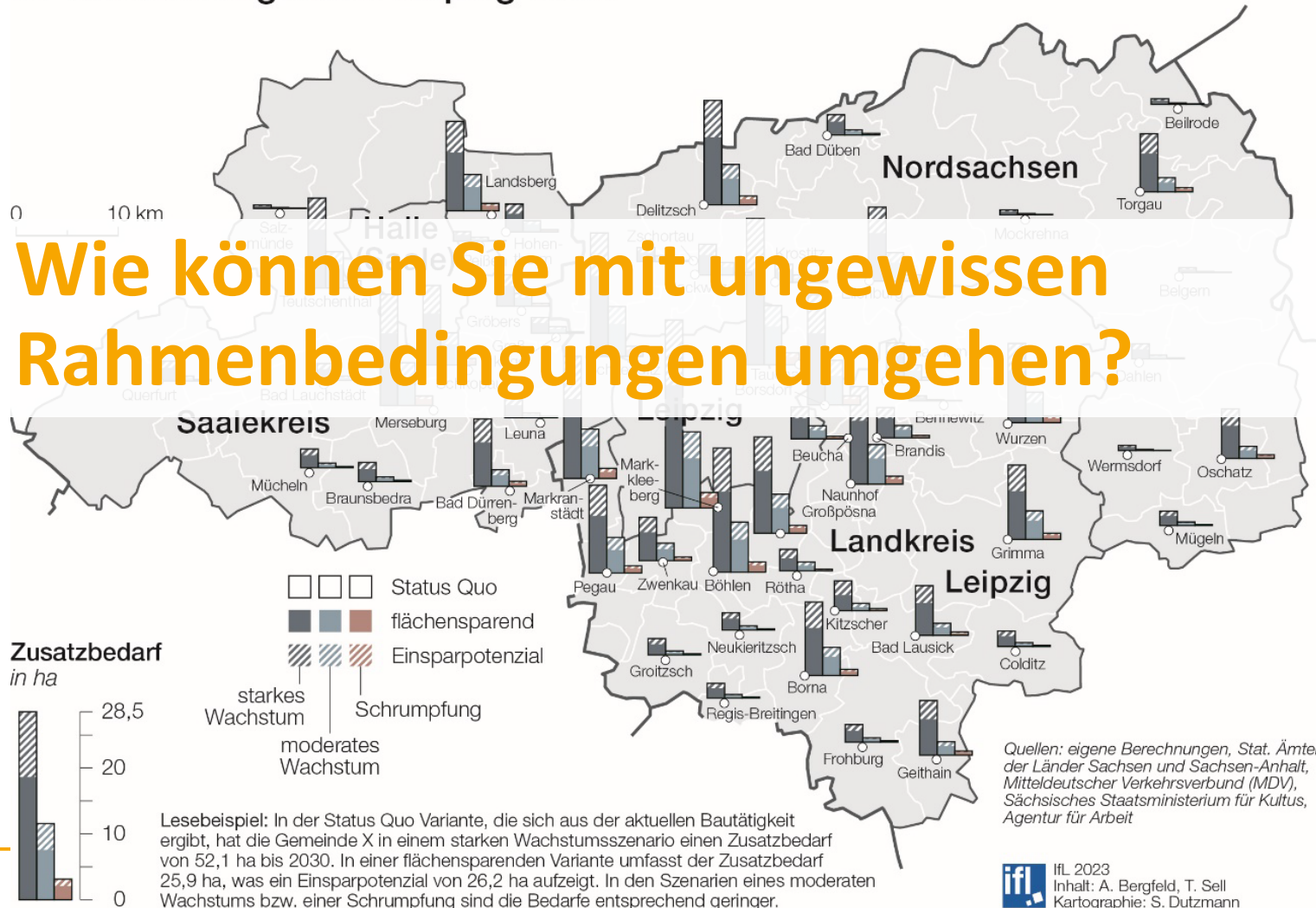
Wie viel bauen – Zusatzbedarf

Wanderungsbedingter Zusatzbedarf der Prüforte bis 2030 im Verflechtungsraum Leipzig-Halle



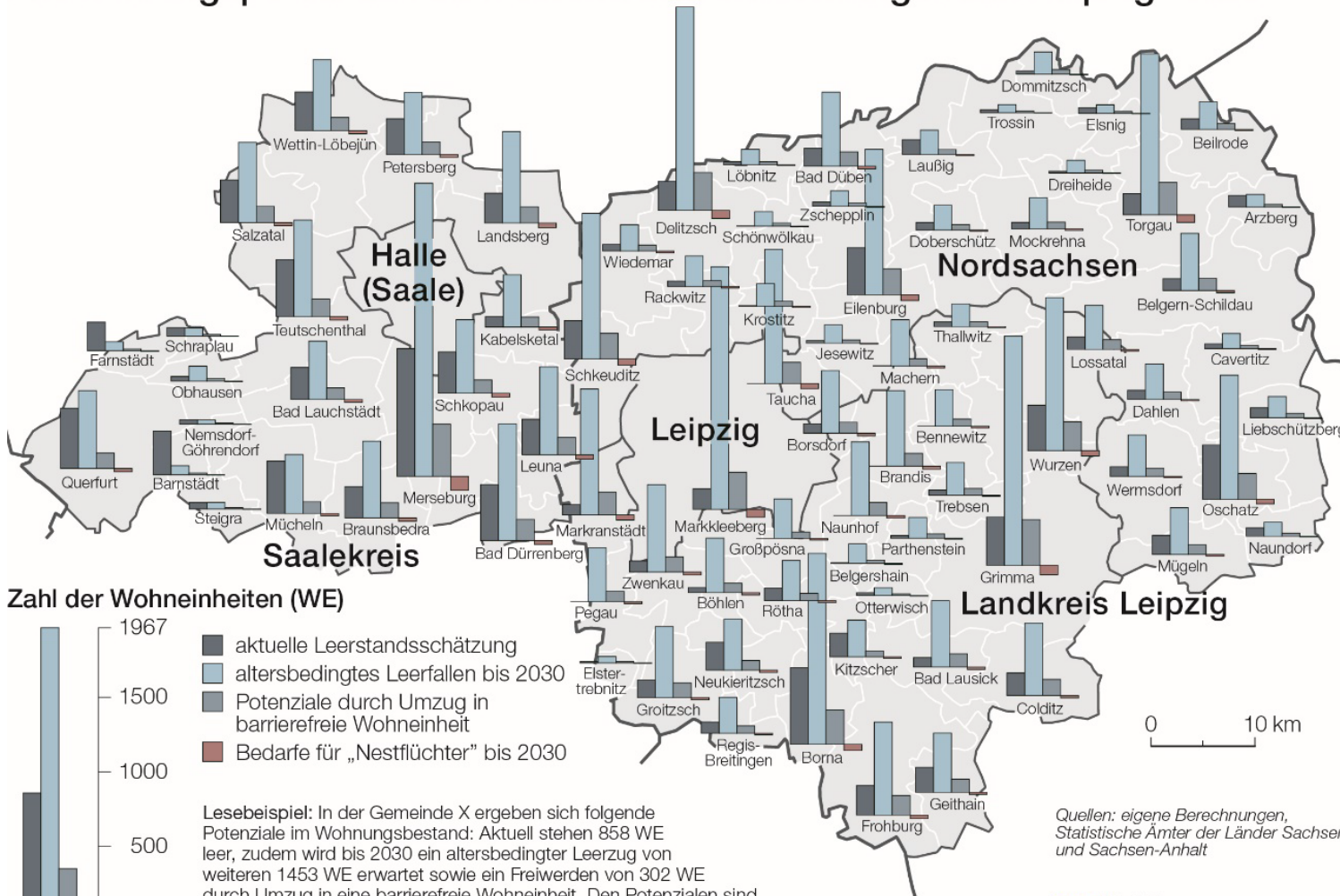
Wie viel bauen – Zusatzbedarf

Wanderungsbedingter Zusatzbedarf der Prüforte bis 2030
im Verflechtungsraum Leipzig-Halle



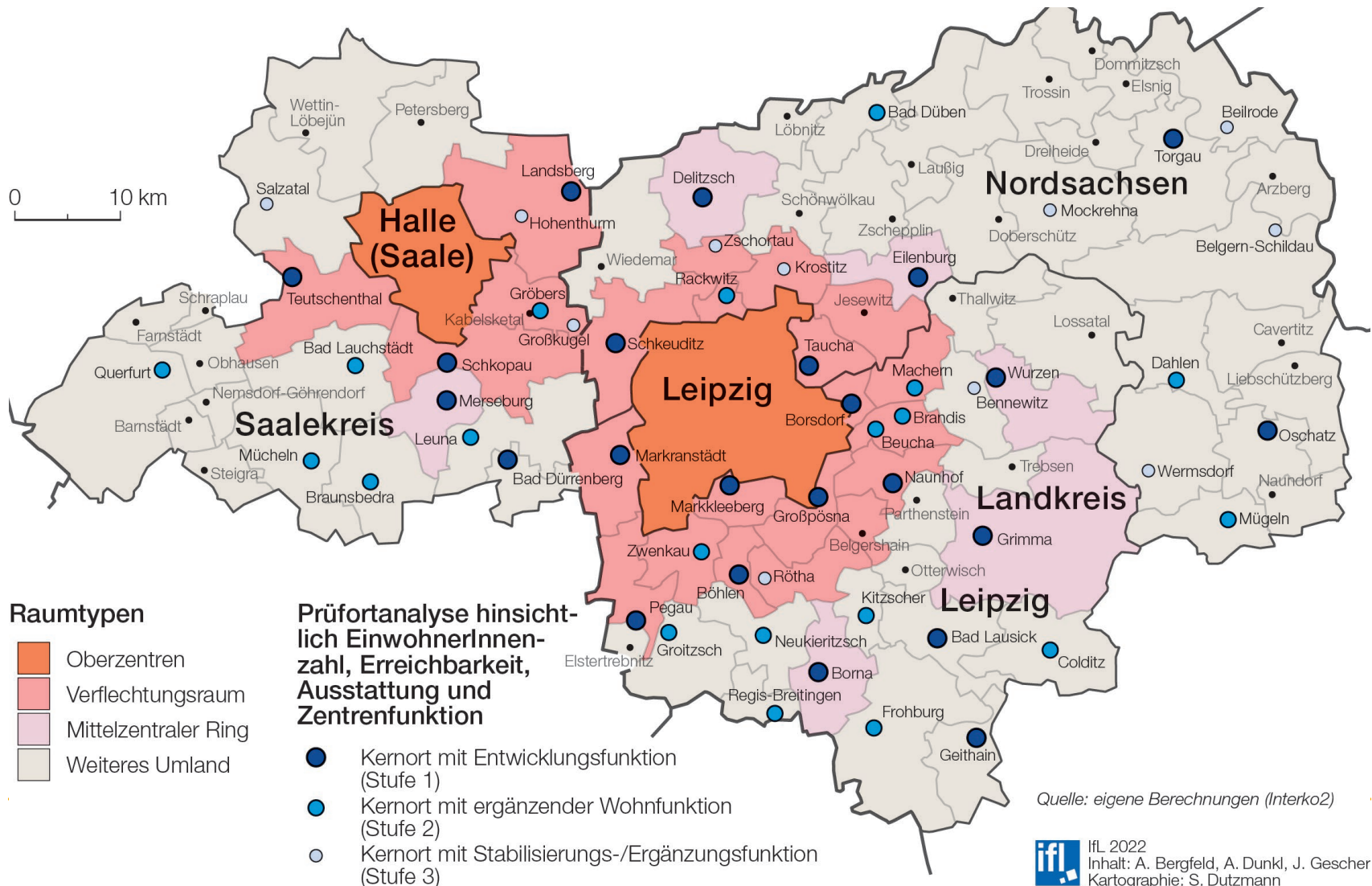
Wieviel bauen – Bestandspotenziale

Entwicklungspotenziale im Bestand im Verflechtungsraum Leipzig-Halle



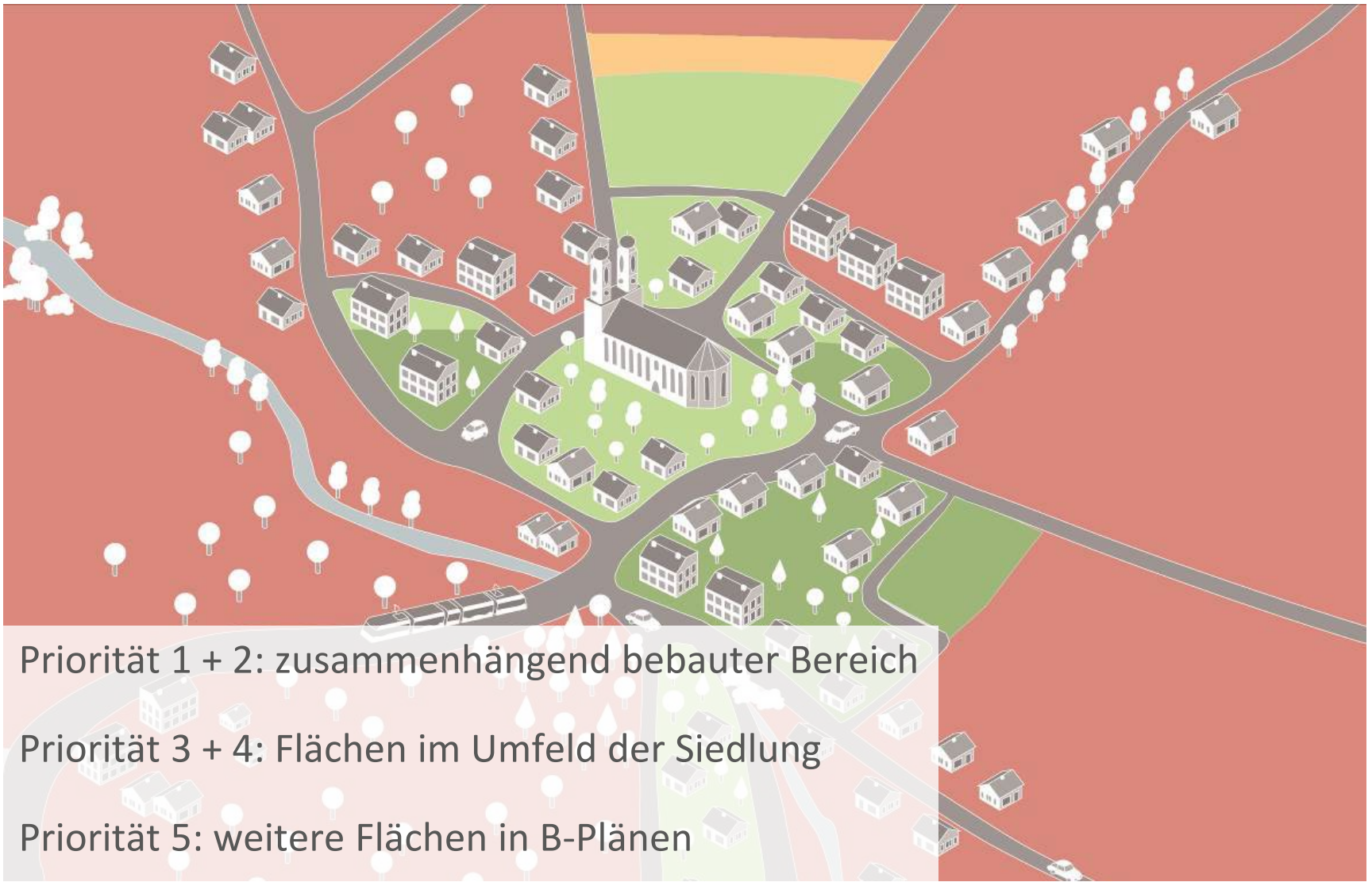
Quellen: eigene Berechnungen, Statistische Ämter der Länder Sachsen und Sachsen-Anhalt

STADT Wo bauen – Infrastruktur, Erreichbarkeit NAVI



Wo bauen – In Siedlungen

STADT
LAND
NAVI



Priorität 1 + 2: zusammenhängend bebauter Bereich

Priorität 3 + 4: Flächen im Umfeld der Siedlung

Priorität 5: weitere Flächen in B-Plänen

**Was tun, um mit verbleibenden
Ungewissheiten umzugehen?**

Rahmenbedingungen beobachten

STADT
LAND
NAVI



ZUSÄTZLICHE WOHNGEBIETE

Dies ist ein Typoblindtext. An ihm kann man sehen, ob alle Buchstaben da sind und wie sie aussehen.



POTENZIALE FÜR WOHNBAU

Dies ist ein Typoblindtext. An ihm kann man sehen, ob alle Buchstaben da sind und wie sie aussehen.



PLANERISCHE HANDLUNGSMÖGLICHKEITEN

Dies ist ein Typoblindtext. An ihm kann man sehen, ob alle Buchstaben da sind und wie sie aussehen.



LANDNUTZUNGSWANDEL

Dies ist ein Typoblindtext. An ihm kann man sehen, ob alle Buchstaben da sind und wie sie aussehen.



ERNEUERBARE ENERGIEN

ab Sommer 2023
www.monitoring-region-leipzig.de



ERHOLUNGSFLÄCHEN / GRÜNFLÄCHEN

Dies ist ein Typoblindtext. An ihm kann man sehen, ob alle Buchstaben da sind und wie sie aussehen.

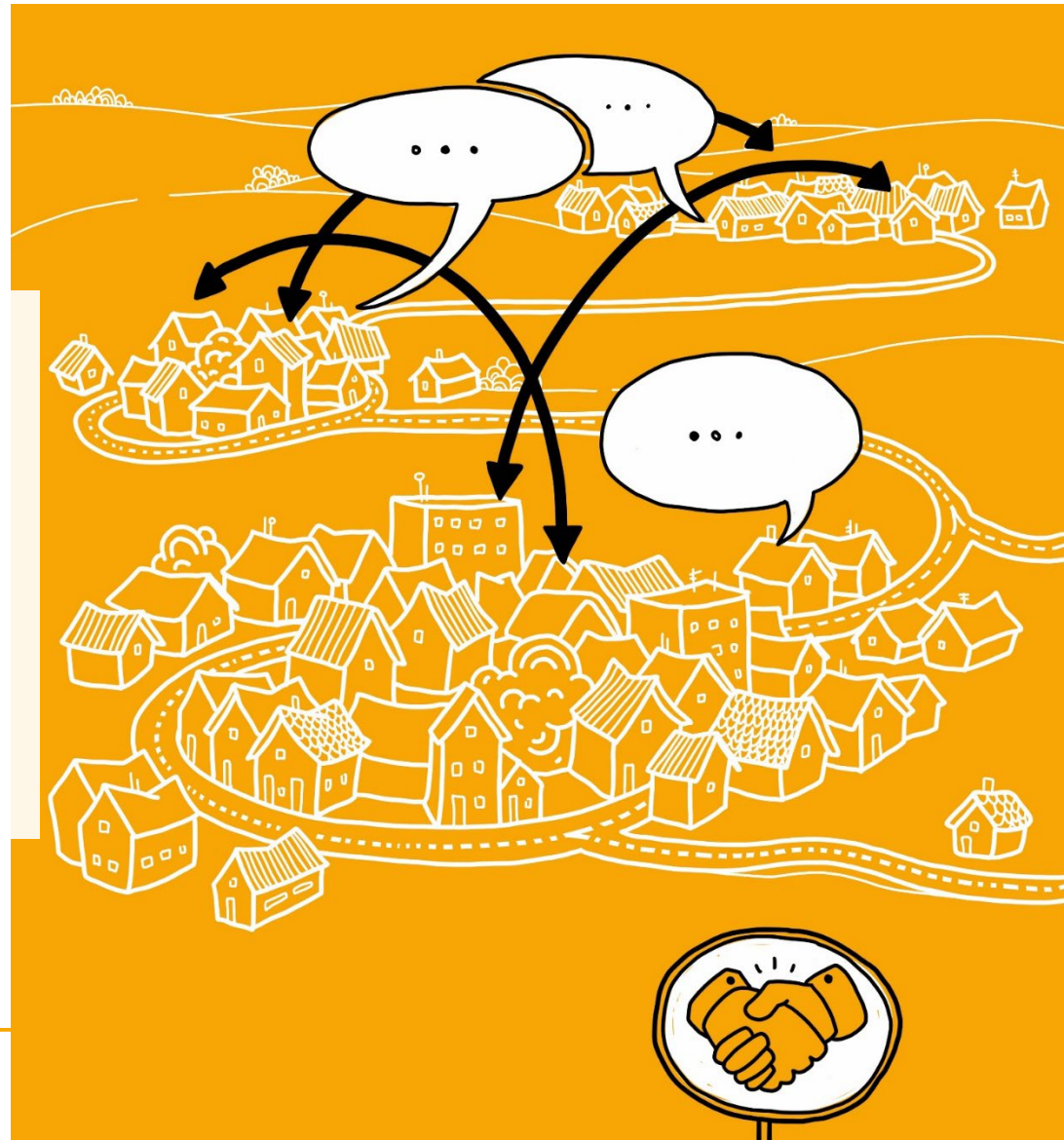
Interkommunal kooperieren

STADT
LAND
NAVI

Auf Vertrauen aufbauen

Gemeinsame Konzepte
entwickeln

Austausch Leipzigs mit
Umland ausbauen



Wohnbaupotenziale in Siedlungen reichen für Bedarfe.

Ein wichtige Aufgabe für die Entwicklung Ihrer Städte und Gemeinden wird zunehmend, leer fallende Wohneinheiten an Bedarfe anzupassen.

Aktualisierte Informationen können Sie ab Sommer unter www.monitoring-region-leipzig abrufen.

Die Wohnbauflächenentwicklung sollten Sie interkommunal abstimmen.

Dr. Thomas Zimmermann
HafenCity Universität Hamburg
040/42827-4525
thomas.zimmermann@hcu-hamburg.de
