



# Integriertes Kulturlandschaftskonzept:

Ein Miteinander von Grün, Blau und Grau.

Mary Meier & Philipp Herrmann

TU Dresden, Lehr- und Forschungsgebiet Landschaftsplanung

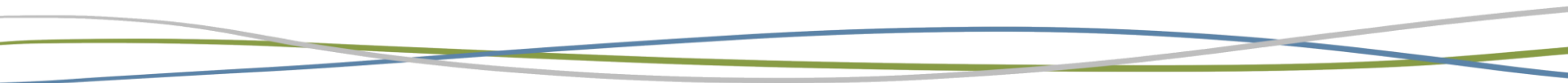


STADT  
LAND  
NAVI



**LAND** kann man besitzen,

**LANDSCHAFT** nicht!



**LANDSCHAFT** ist ein

**KOLLEKTIVES GUT.**



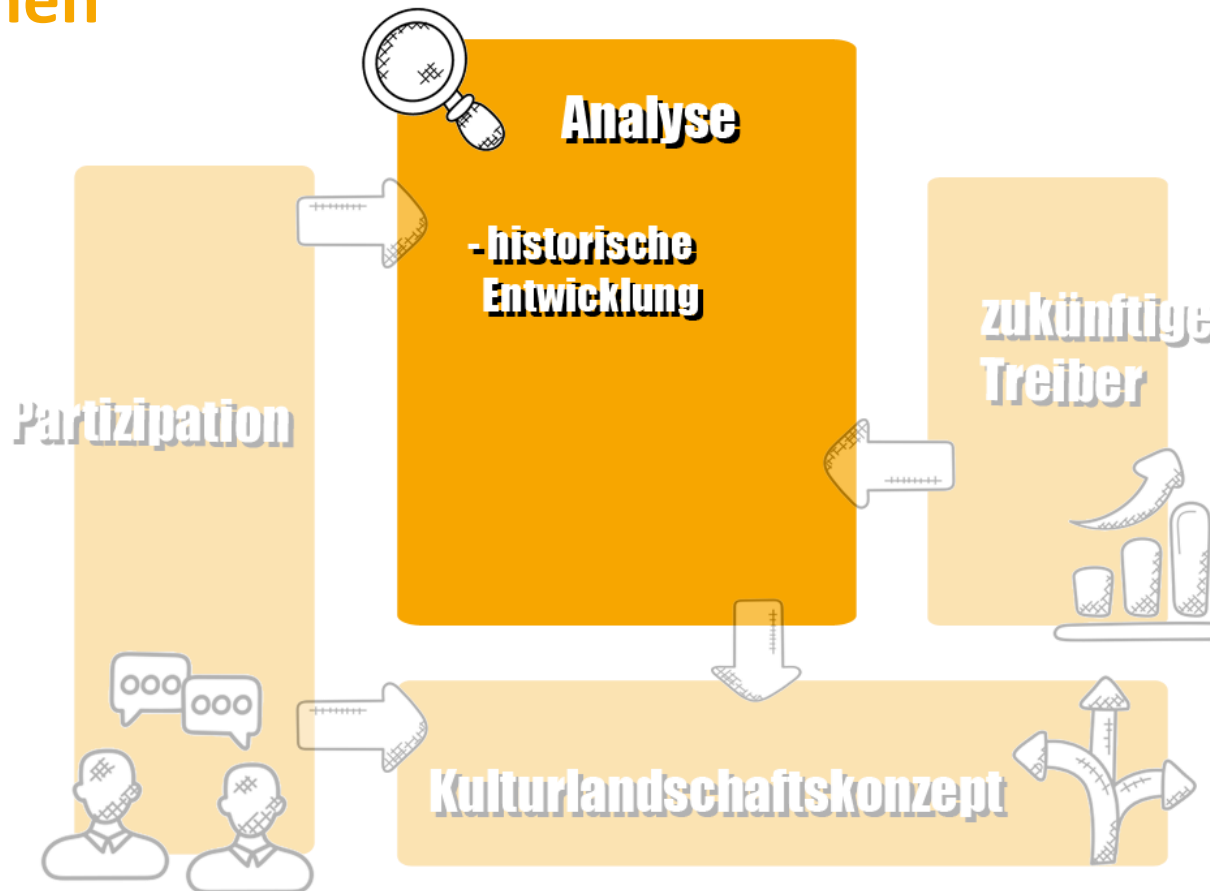
**Kulturlandschaft ist vielfältig!**



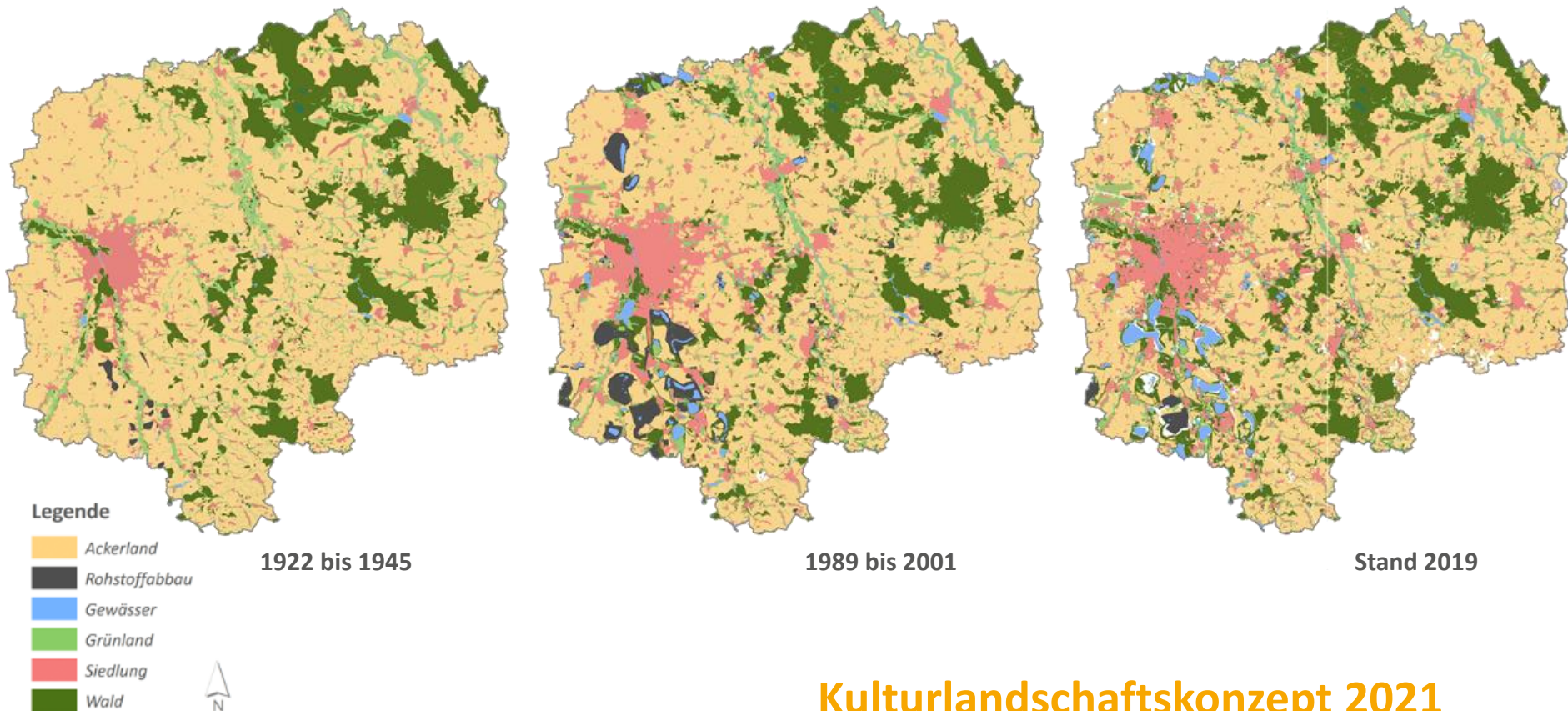
1. Wie dynamisch war der Landschaftswandel seit 1945?
2. Worin besteht die besondere Typik und landschaftliche Eigenart der einzelnen Kulturlandschaften der Region?
3. Wie werden die Kulturlandschaften von der Bevölkerung und Besucher gesehen?
4. Welche Herausforderungen ergeben sich für die Zukunft?
5. Wie lässt sich strategisch navigieren?



# Vorgehen

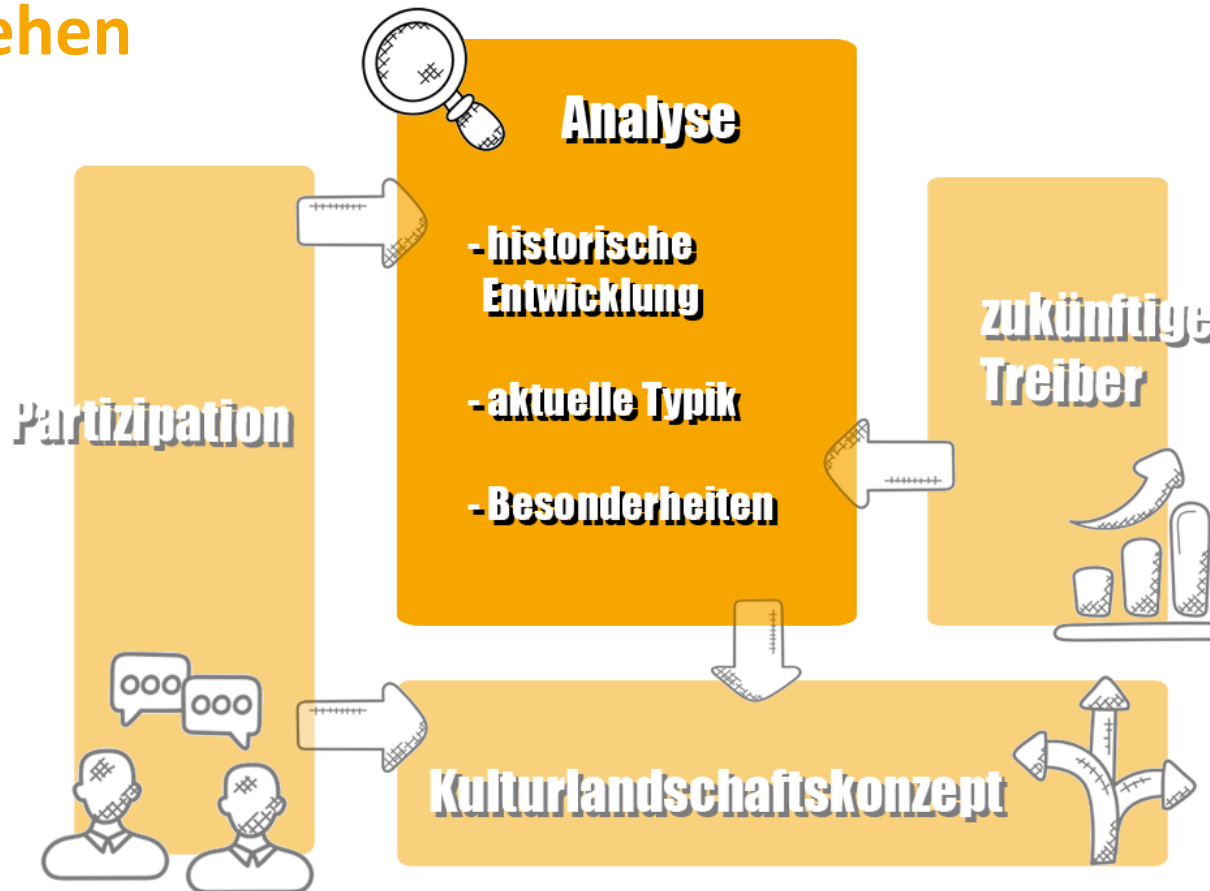


# Landschaftswandel seit 1945



**Kulturlandschaftskonzept 2021**

# Vorgehen





## Naturbedingte Eigenarten

Morphologie	Kuppen und Einzelerhebungen, markante Talformen, Hochflächen
Geologie und Boden	offene Felsbildungen, regional und seltene Böden, regional und landesweit seltene Böden, besonders schützenswerte Böden, naturgeschichtlich bedeutsame Böden
Gewässer	natürliche stehende Gewässer, Fließgewässernetz
Flora und Fauna	geschützte Waldbiotope, besondere Vegetationsausprägungen, geschützte Wiesen, zusammenhängende Grünlandkomplexe

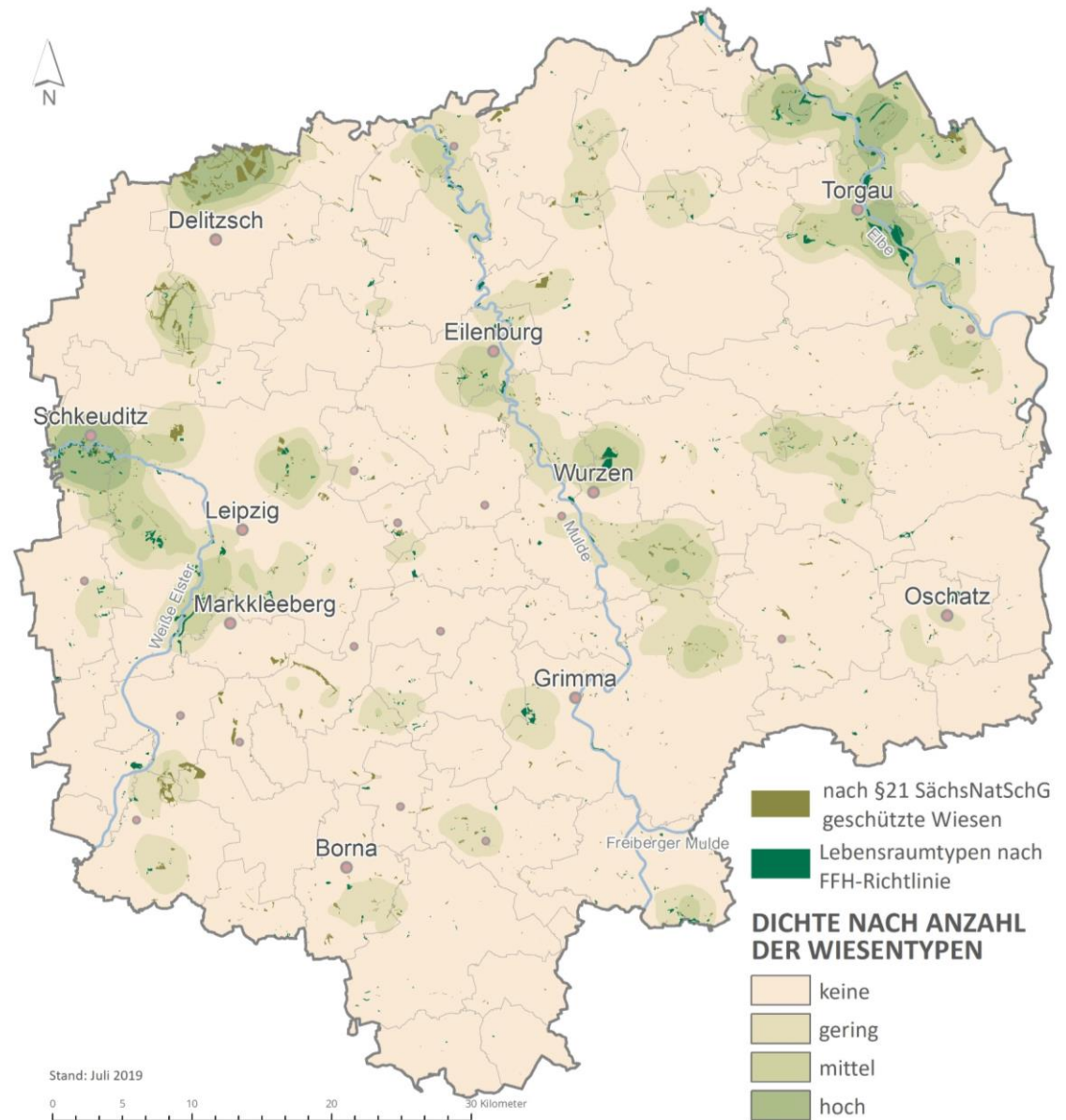
## Kulturbedingte Eigenarten

Freiraumstruktur	Heckenlandschaft, Streuobstwiesen, Obstplantagen, Einzelbäume, Waldlandschaften, historische Waldnutzungsformen, historische Jagdgebiete, steinerne Relikte landwirtschaftlicher Nutzung, künstliche Standgewässer
Siedlungsstruktur	archäologische Fundstellen, historische Siedlungsformen, besterhaltene hist. Siedlungen, Burgen, Schlösser, Herrensitze, Kirchen, Klöster, Parkanlagen
Infrastruktur	Hohlwege, historische Straßen, Alleen, historische Bahnverbindungen und Viadukte, Rad- und Wanderwegenetz, Landmarken und Aussichtspunkte
Wirtschaftsstruktur	historischer Bergbau, aktuelle Rohstoffabbaugebiete, historische Wasser- und Windmühlen
Technogene Elemente	Schienennetz, Autobahnen, Bundes- sowie Staatsstraßen, Hochspannungsfreileitungen, Biogasanlagen, Kläranlagen, Wasserkraftanlagen, Flughafentower, Kraftwerkskühltürme, Windenergieanlagen, Richtfunkmasten, Schornsteine, landwirtschaftliche Betriebsstandorte inkl. Flach- und Hochsilos, Freiflächen-Photovoltaikanlagen, Flächen des aktiven Rohstoffabbaus, technische Anlagen des Rohstoffabbaus, Gewerbe- und Industriebaukörper, Großdeponien, Umspannwerke
Assoziative Elemente	historische Schlachtfelder, Sagen, Persönlichkeiten, Ortsnamen, Traditionen

# Dichteberechnungen

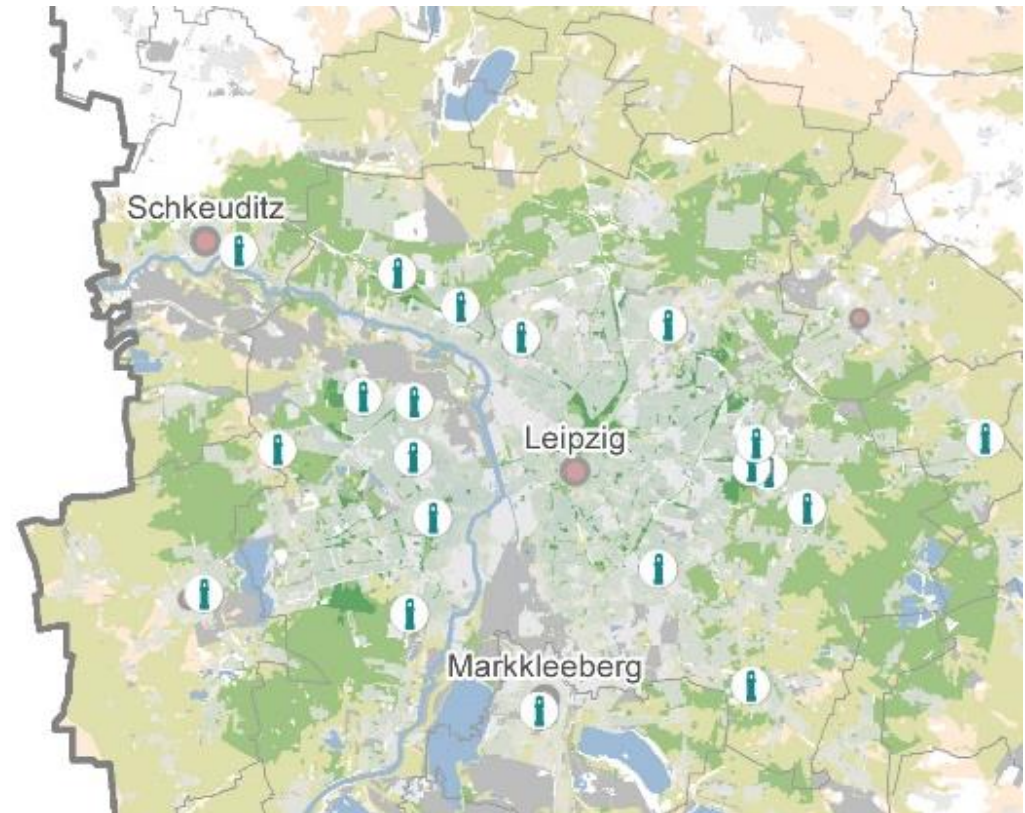


Wiese am Spitzberg



Kulturlandschaftskonzept 2021

# Sichtraumberechnungen



SICHTRAUMÜBERLAGERUNG ALS GRAD DER WAHRNEHMBARKEIT VON WASSERTÜRME

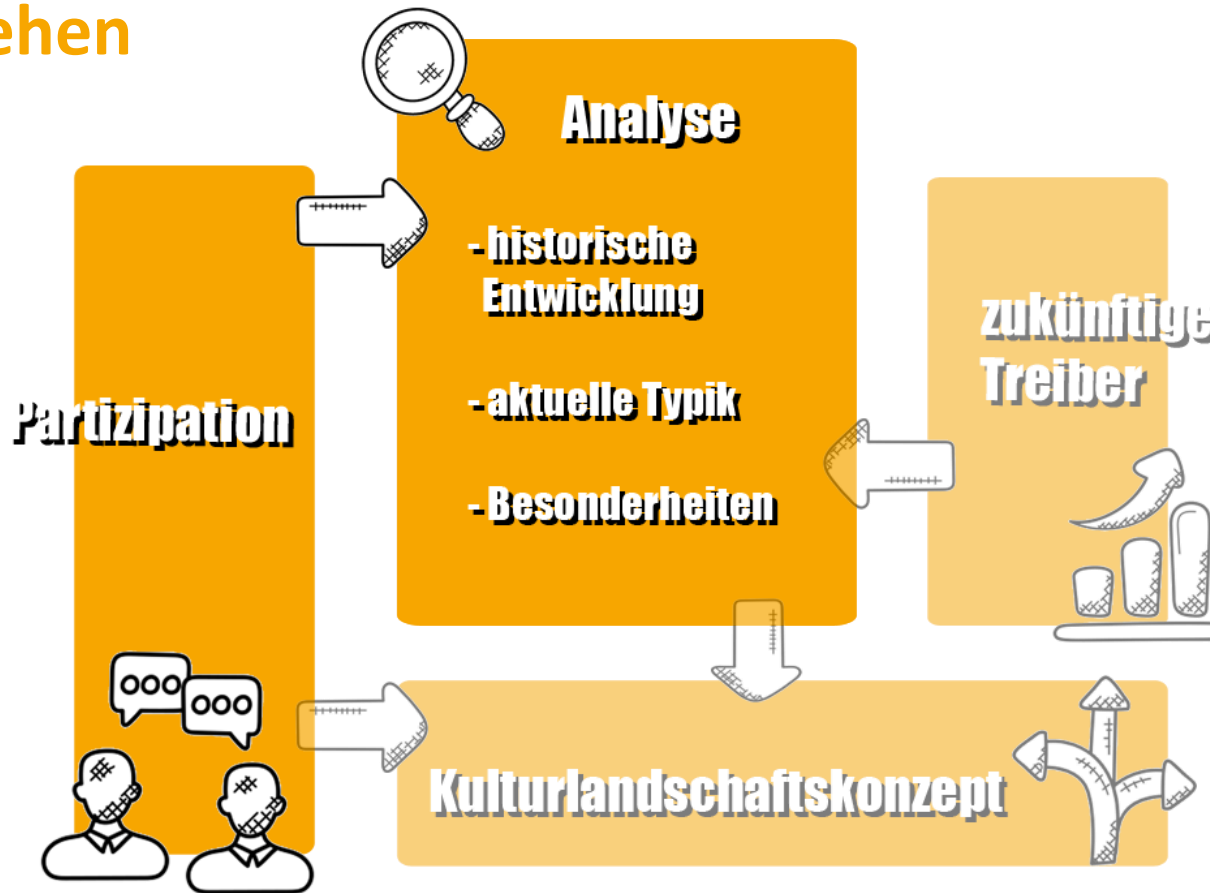
- sehr gering (1 Turm)
- gering (2 bis 6 Türme)
- mittel (7 bis 12 Türme)
- hoch (13 bis 18 Türme)
- sehr hoch (19 bis 21 Türme)

WASSERTÜRME

- Wassertürme

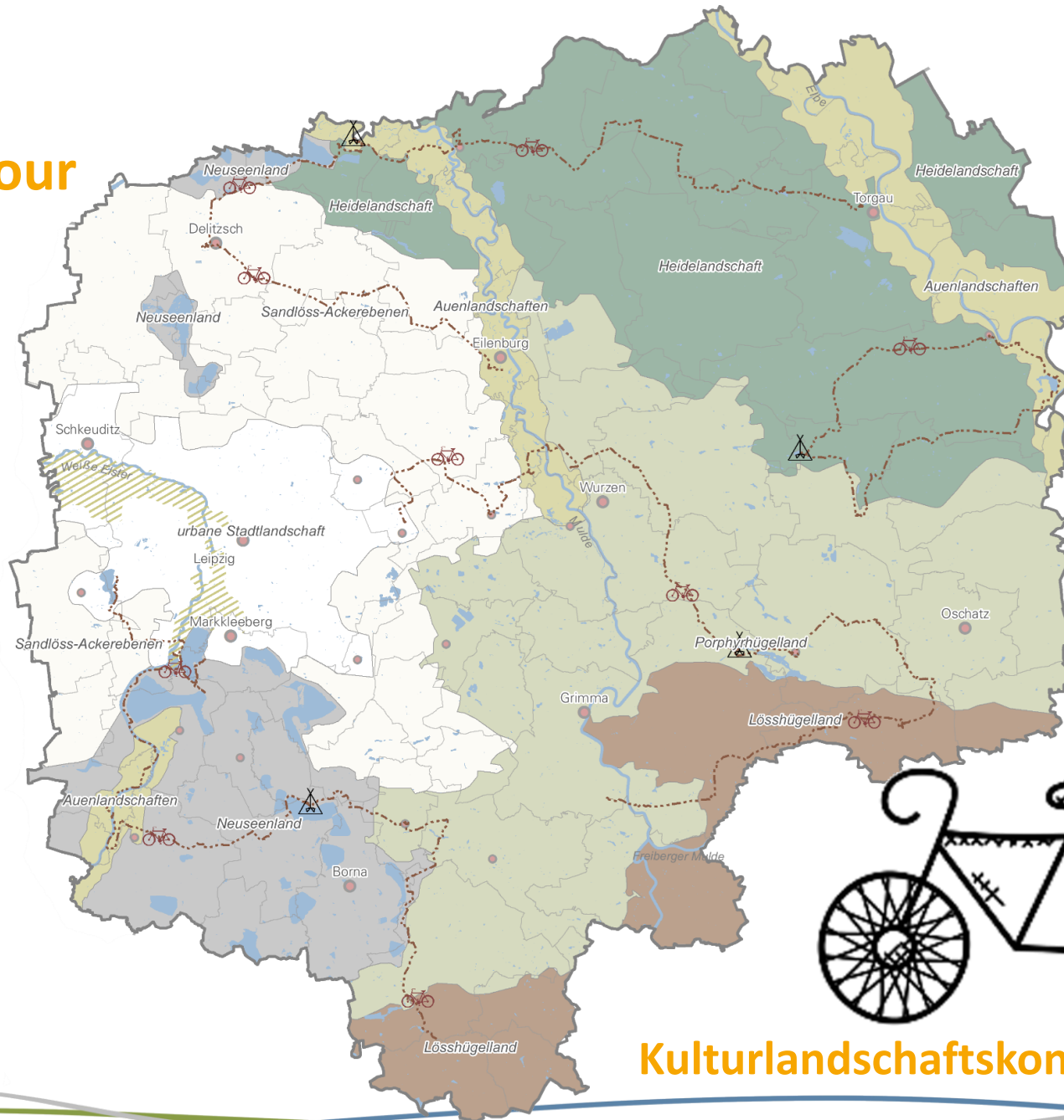
Kulturlandschaftskonzept 2021

# Vorgehen





# Radtour



# Sicht der Bewohner und Besucher



## Gruppendiskussionen

Sandlöss-Ackerebenen (Krostitz)  
Heidelandschaften (Bad Düben)  
Neuseenland (Markkleeberg)



## TagMap-Karten

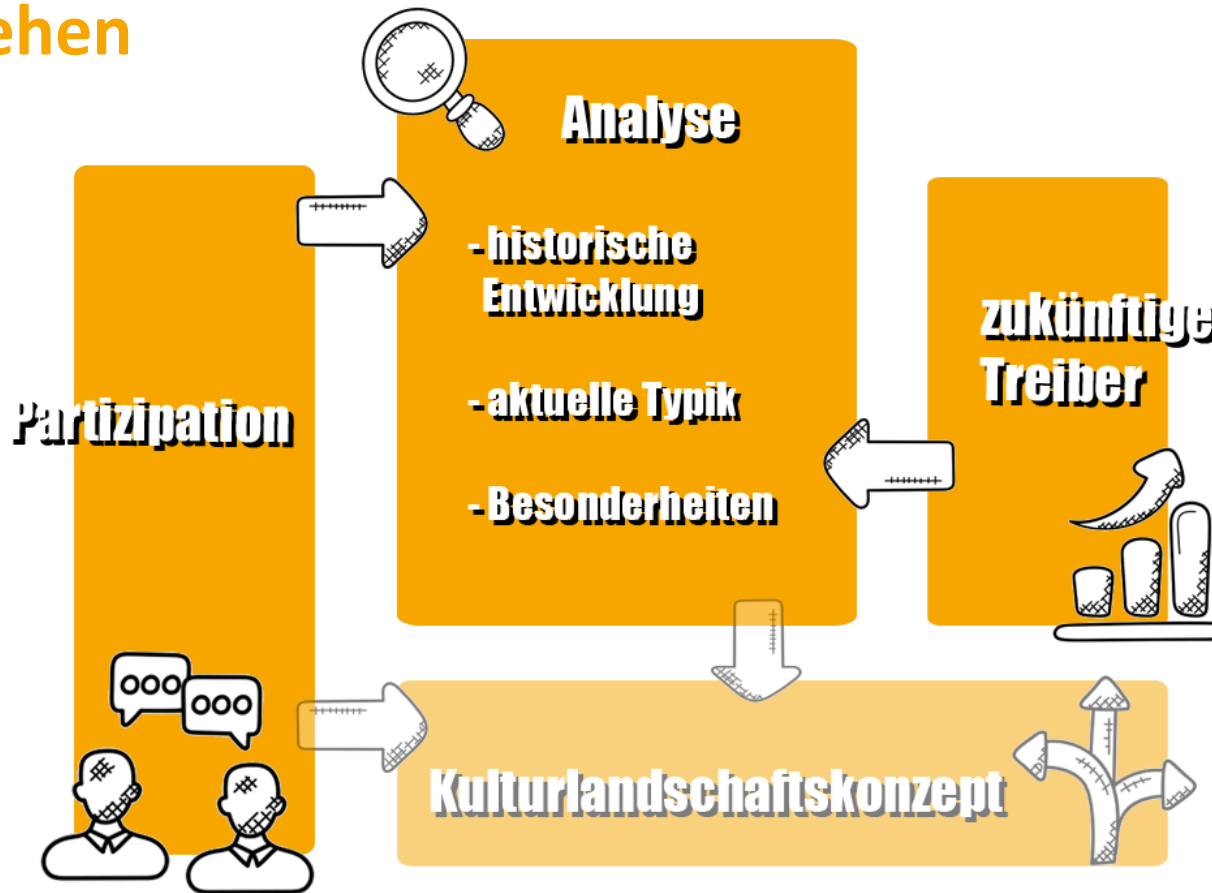
Social Media: Auswertung  
von 1,3 Mio. Tags zu Fotos,  
die ins Internet gestellt  
wurden (Dr. A. Dunkel)



## Interviews

Interviews mit 25 Einzelpersonen  
unterschiedlichster Berufsgruppen quer  
durch die Region im Rahmen einer  
studentischen Sommerschule  
(TUD & Dr. K. Anders)

# Vorgehen



## Zukünftige Treiber



Erneuerbare Energien



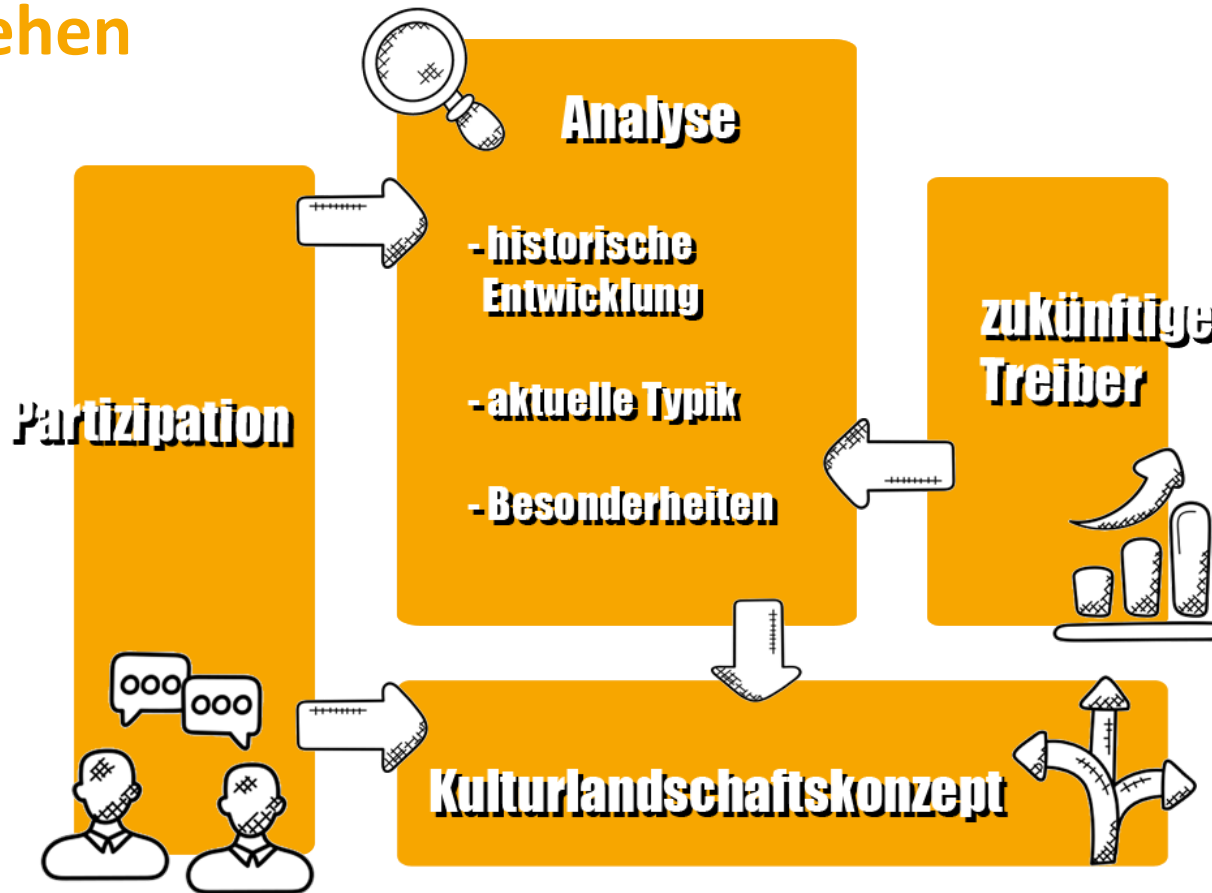
Extremwetterereignisse

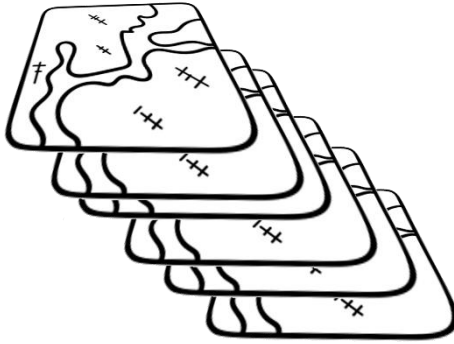


Demografie



# Vorgehen

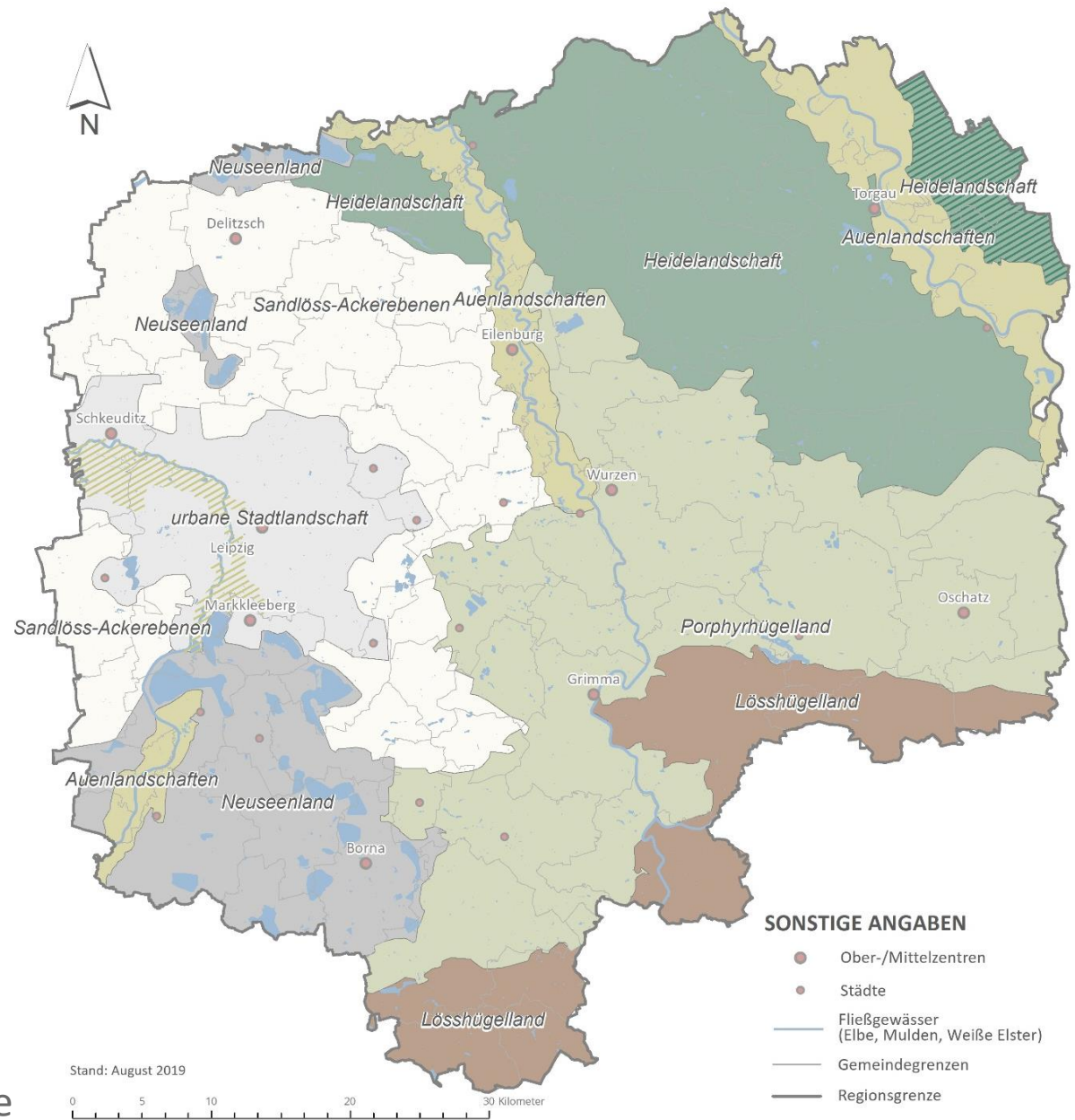




## Überlagerung aller Ergebnisse

### Leitplanken

- Regionalplan Leipzig-Westsachsen
- Vorschläge für ergänzende Entwicklungsempfehlungen und Handlungsschwerpunkte



## Kulturlandschaftskonzept 2021

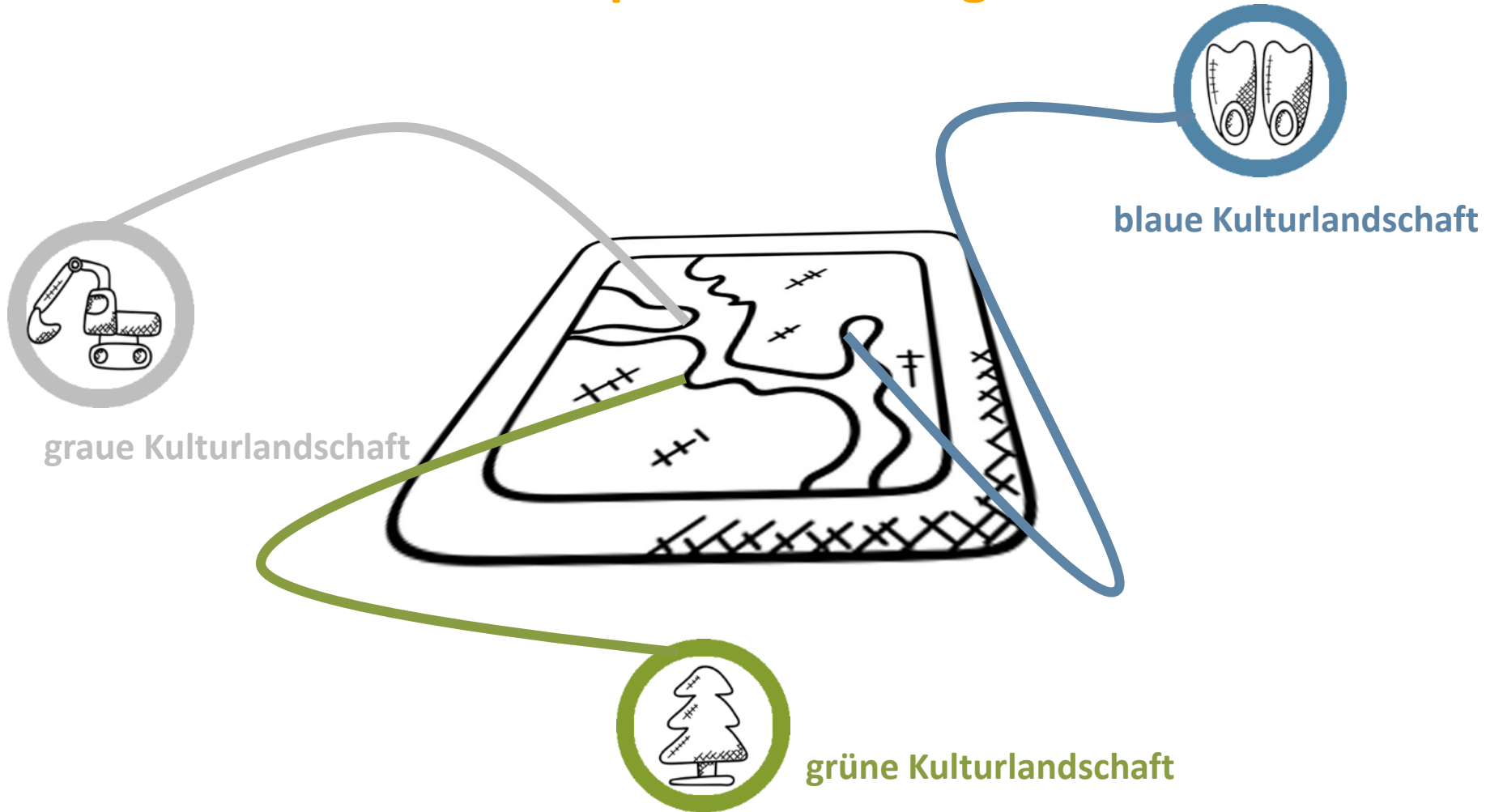
1. Wie dynamisch war der Landschaftswandel seit 1945?
2. Worin besteht die besondere Typik und landschaftliche Eigenart der einzelnen Kulturlandschaften der Region?
3. Wie werden die Kulturlandschaften von der Bevölkerung und Besucher gesehen?
4. Welche Herausforderungen ergeben sich für die Zukunft?
5. Wie lässt sich strategisch navigieren?



**... sein Hemd kann man austauschen,**

**seine LANDSCHAFT nicht ohne Weiteres!**

# Kulturlandschaftskonzept als Grundlage



Wie ging es weiter?



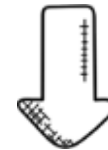
## Integration heißt auch...

### Wohnbauflächenentwicklung

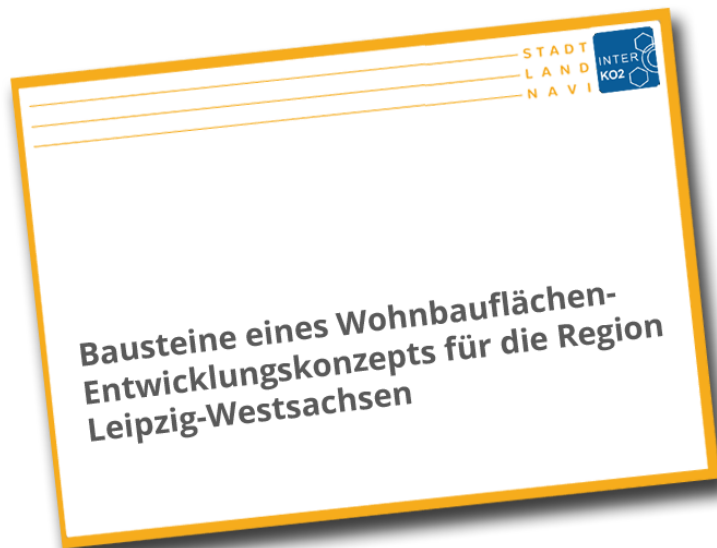
Raumwiderstand + Erreichbarkeit = Eignungsflächen

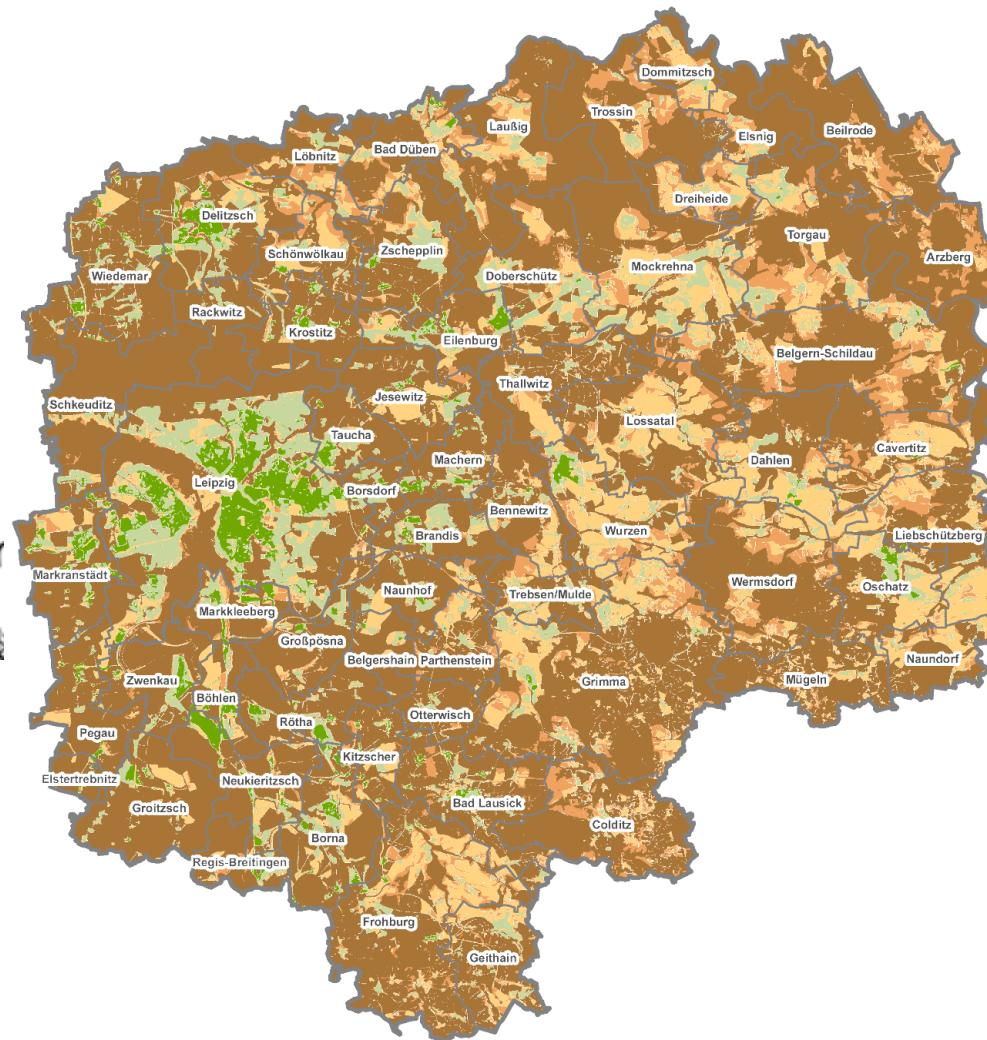
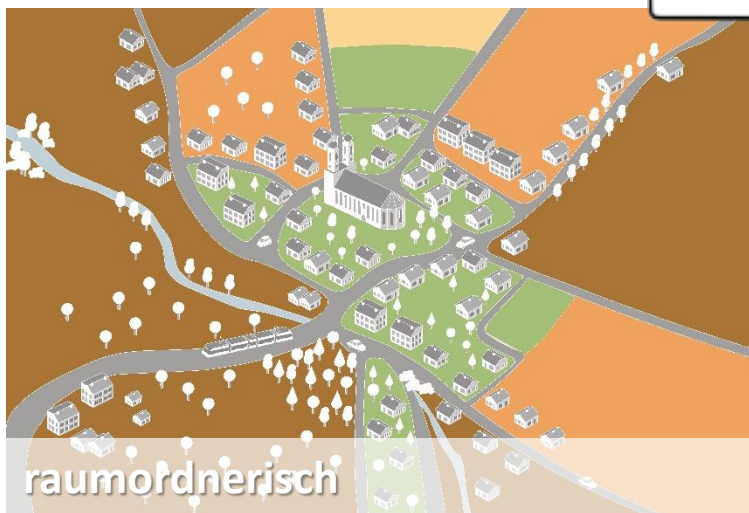
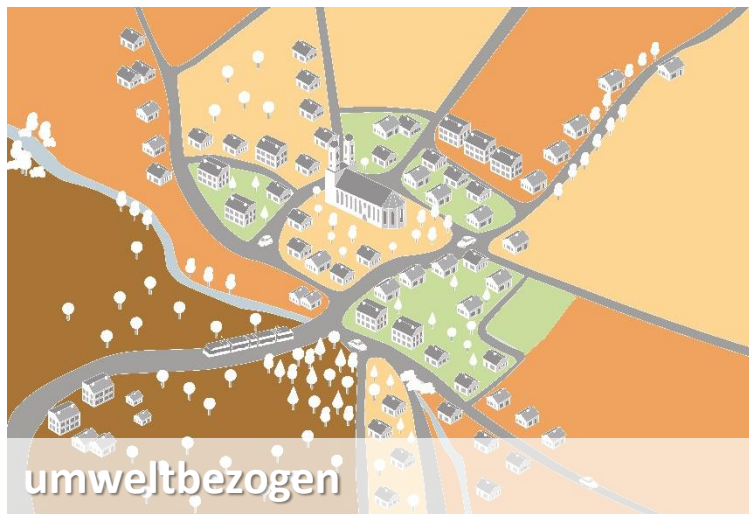


Wohnbaupotenzialflächen

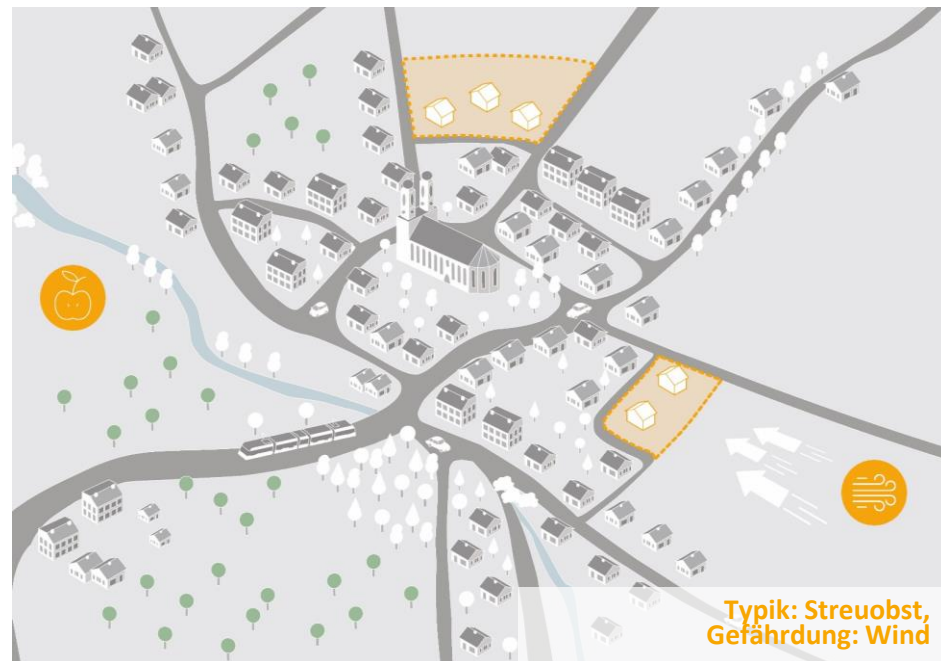
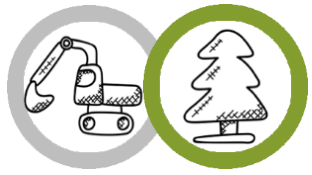


Sortierung in **Prioritätsklassen**



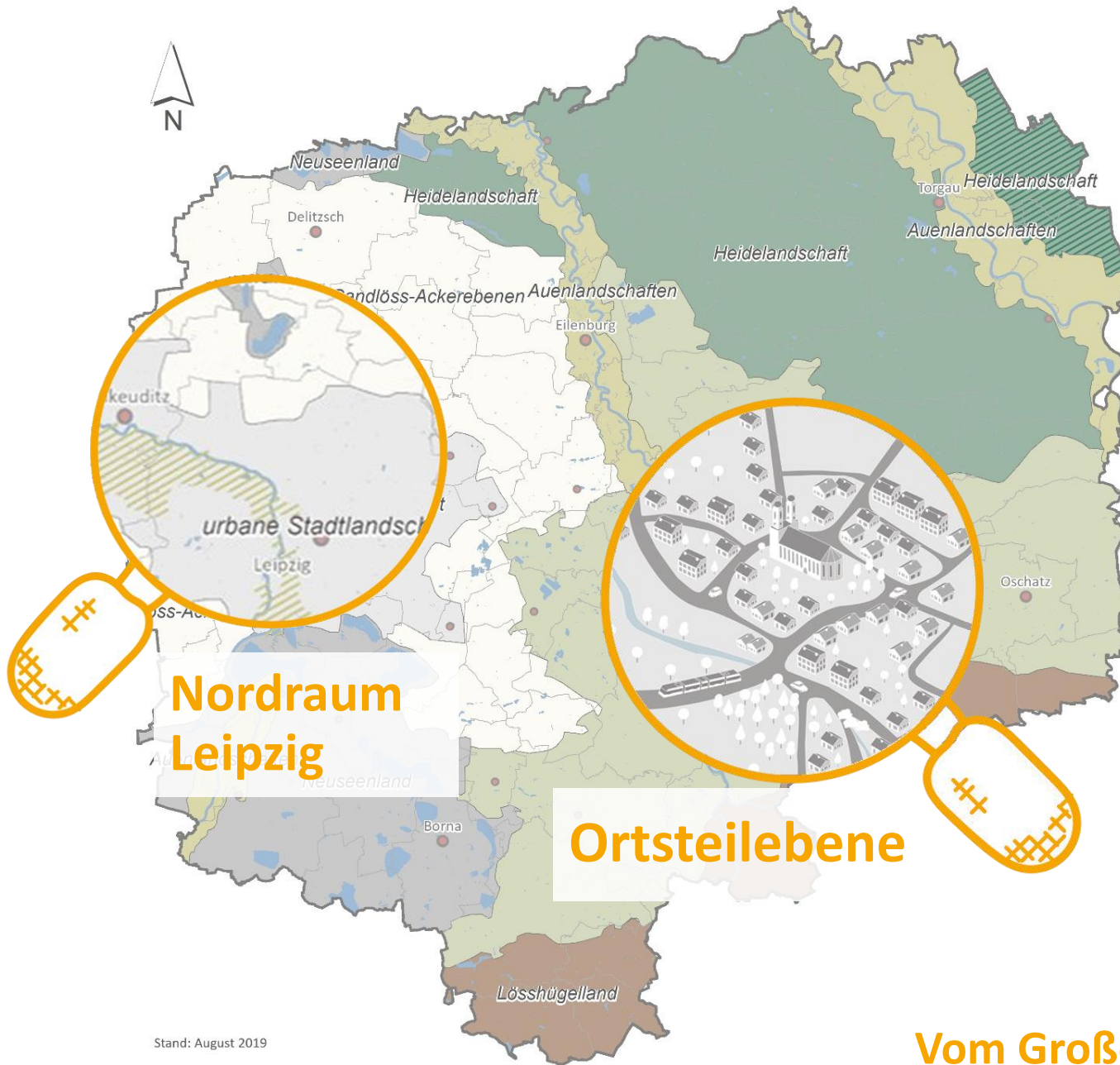


## Raumwiderstand



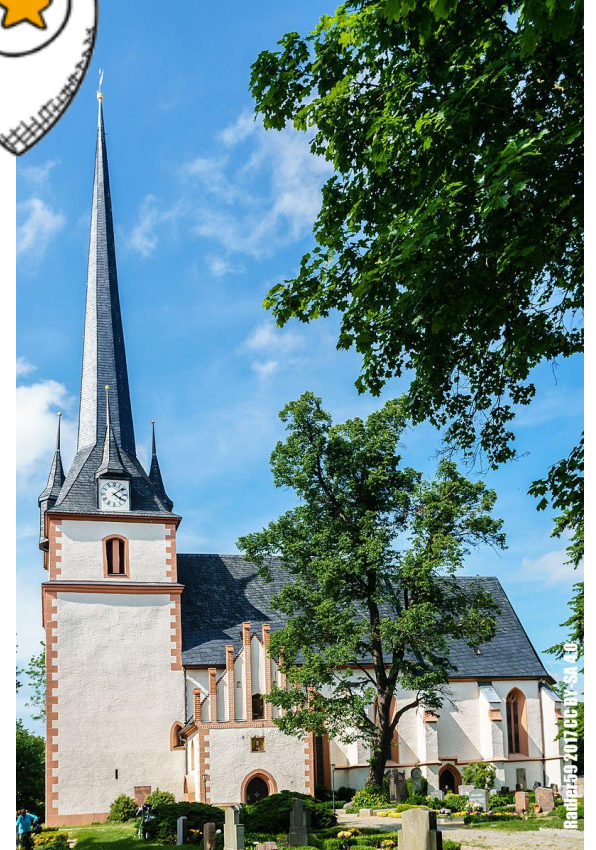
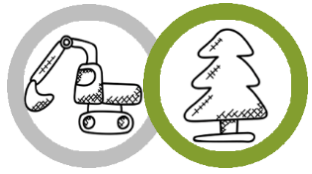
## Kulturlandschaftliche Entwicklungsoptionen



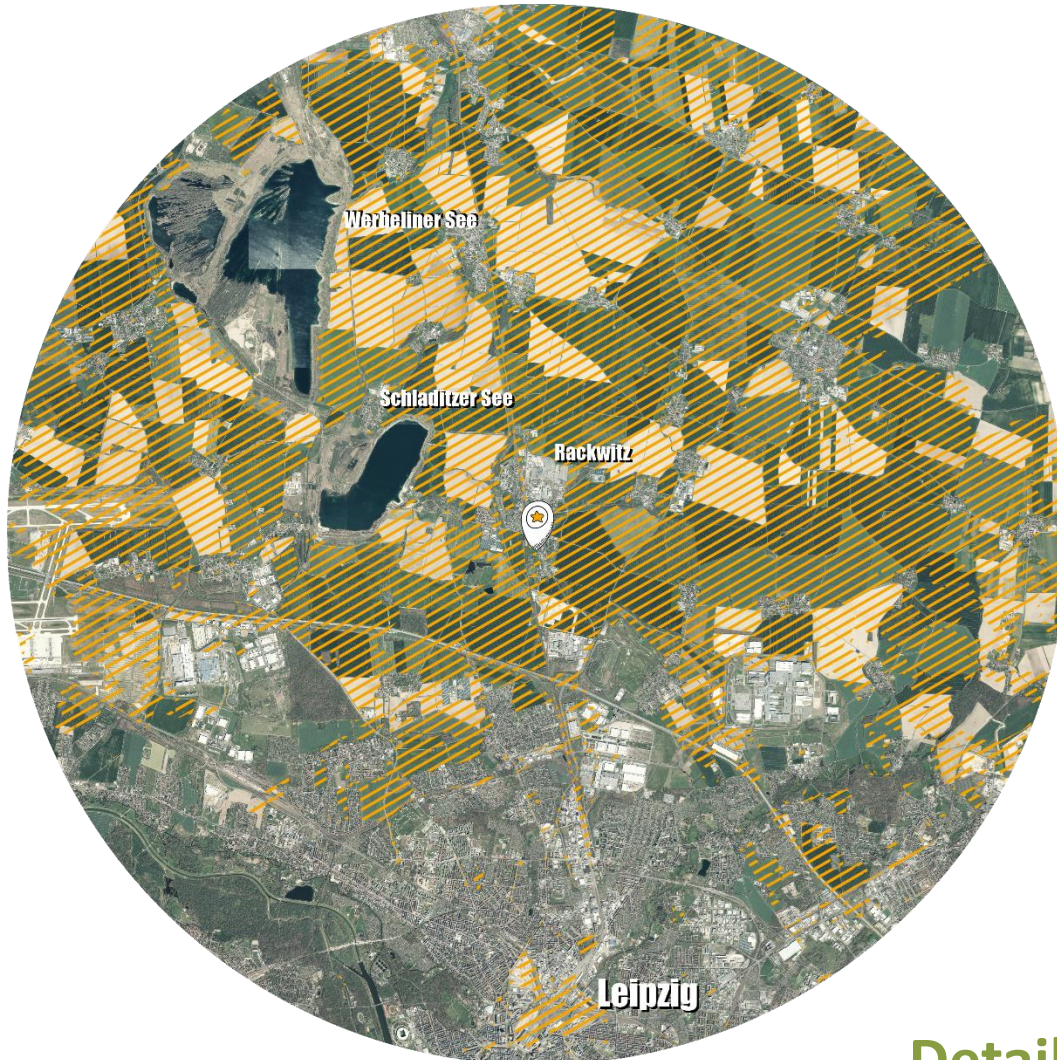


**Nordraum  
Leipzig**

**Ortsteilebene**

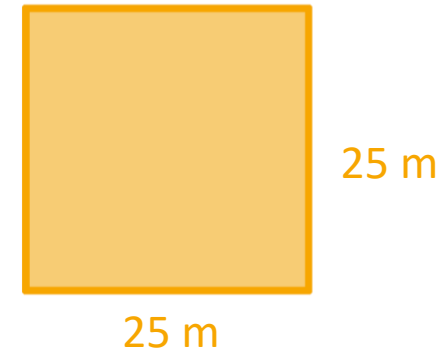


## Detaillierte Sichttraumanalysen



## Stand 2021

- Datengrundlagen mit einer Gitterweite von 25 m (DGM/DOM)
- pauschales Radieren der Siedlungsmaske
- flächendeckender Sichtraum
- Gesamtsichtraum: 165 km<sup>2</sup>

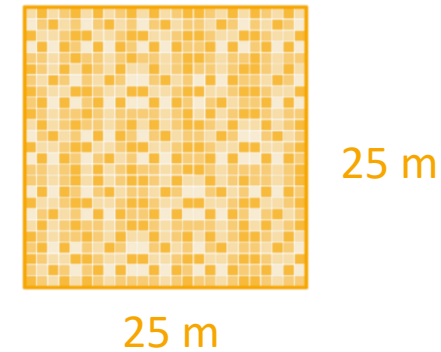


Detaillierte Sichtraumanalysen



## Stand 2023

- Datengrundlagen mit einer Gitterweite von **1 m** (DGM/DOM)
- Beachtung von **Sichtverschattungen**
- Gesamtsichtraum: **87 km<sup>2</sup>**



Detaillierte Sichtraumanalysen



Lobergraben



Lützschenauer Grenzgraben



Nördliche Rietzsche

Nordraum Leipzig: Studentische Entwurfsarbeiten

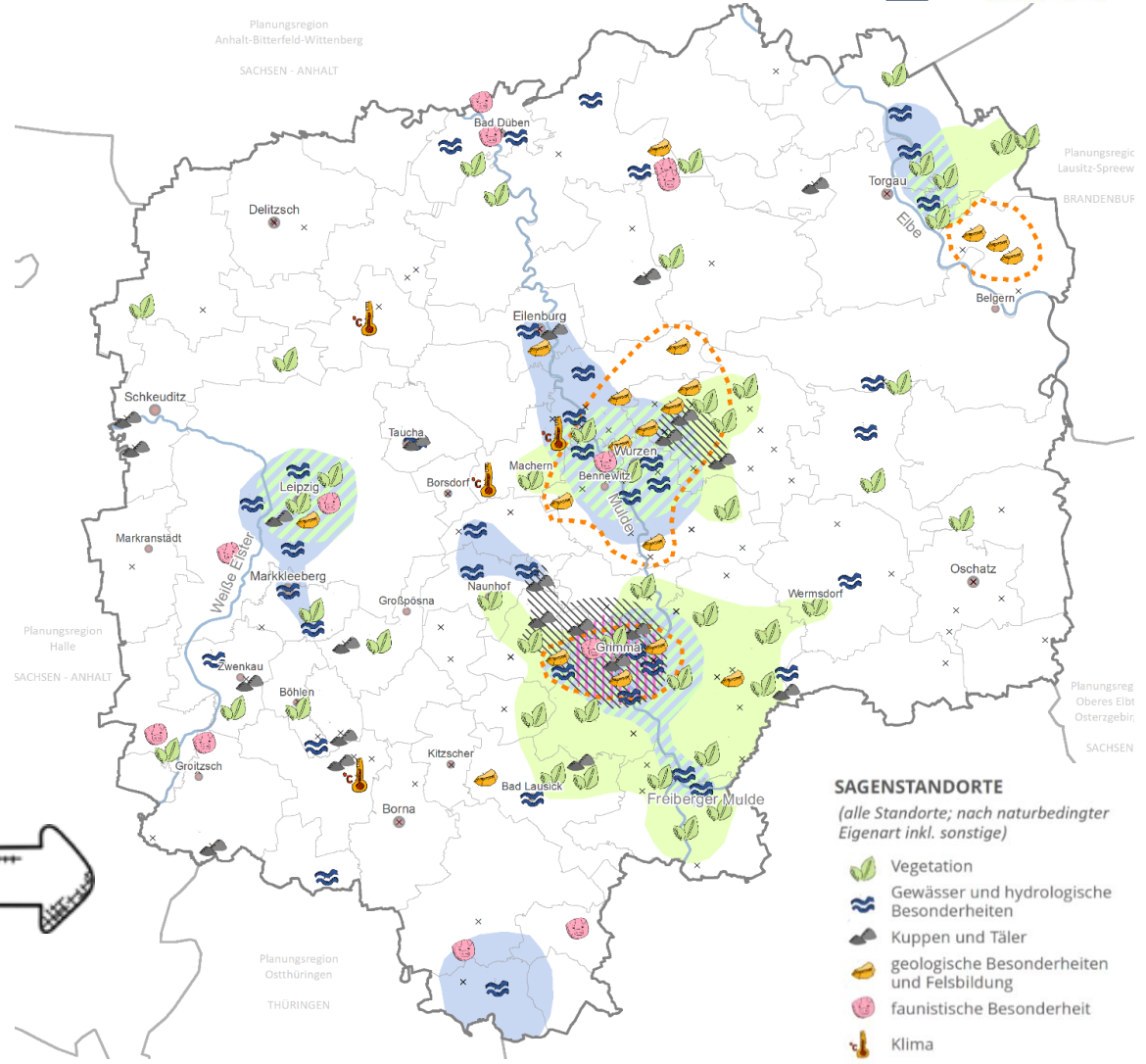
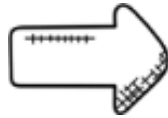
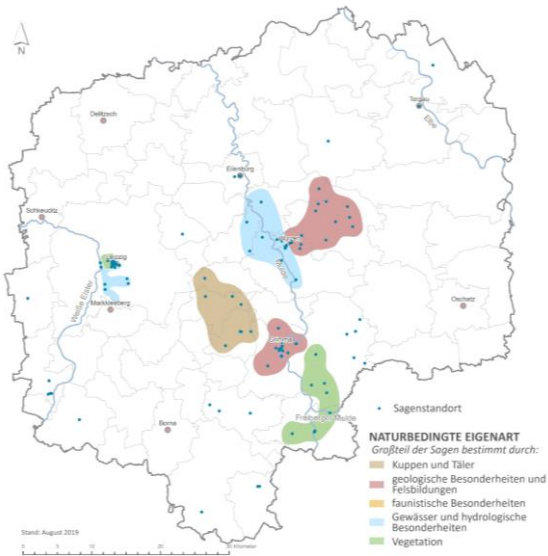


# Exkurs

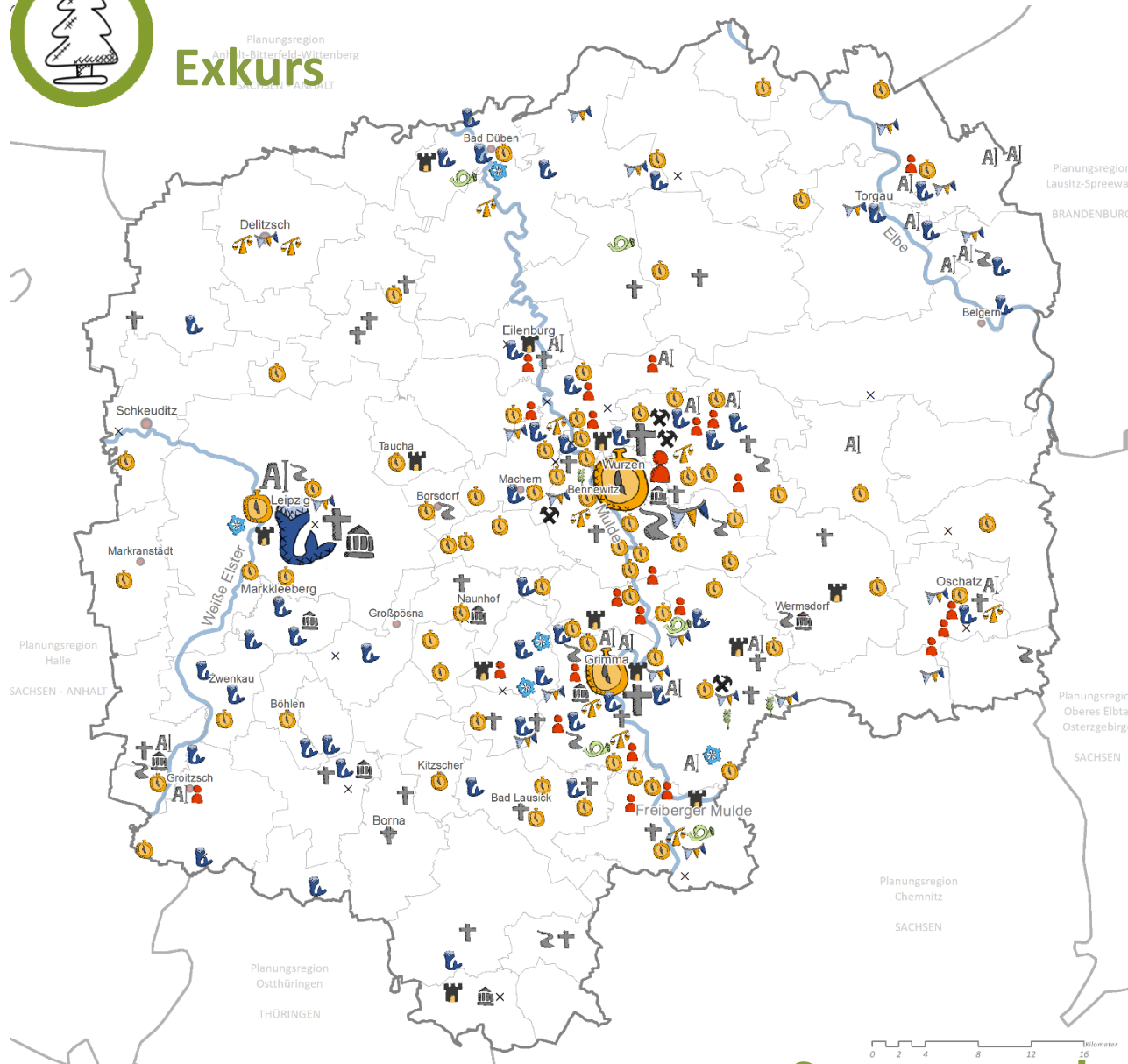


STADT  
LAND  
NAVI

• Auswertung von ca. 445 Sagen



## Sagenumwobene Landschaften



- historisches Ereignis
- Sagenwesen
- Kirchen
- besondere Tradition
- historische Persönlichkeit
- Namensgebung/ -herkunft
- Wahrzeichen
- Burgen und Schlösser
- Infrastruktur
- Moral
- historische Mühlen
- Rohstoffabbau
- Elemente der Jagd
- Elemente der Landwirtschaft

**ANZAHL DER SAGEN  
MIT DER JEWEILIGEN EIGENART**

- weniger als 5 Sagen
- 5 bis <10 Sagen
- 10 bis <15 Sagen
- Mehr als 15 Sagen



# Sagenumwobene Landschaften



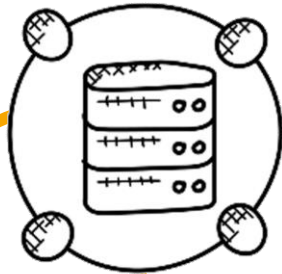
STADT  
LAND  
NAVI



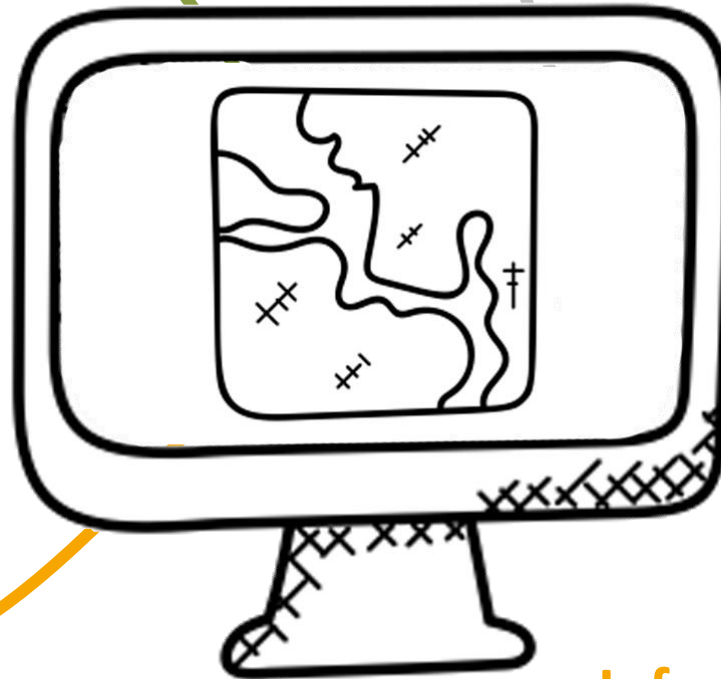
Sagenband



Sichttraumanalysen



Ergebnisse



Informationsplattform





**Vielen Dank für die Aufmerksamkeit!**