

Alternative Antriebe auf dem Wasser Fluch oder Segen

Chance für Gegenwart und Zukunft

Vorstellung

Frank Fechner

*Stellvertretender
Vorsitzender

Verein Wasser-Stadt-Leipzig
e.V

*Sprecher IG
Mehrpersonenkahn Leipzig

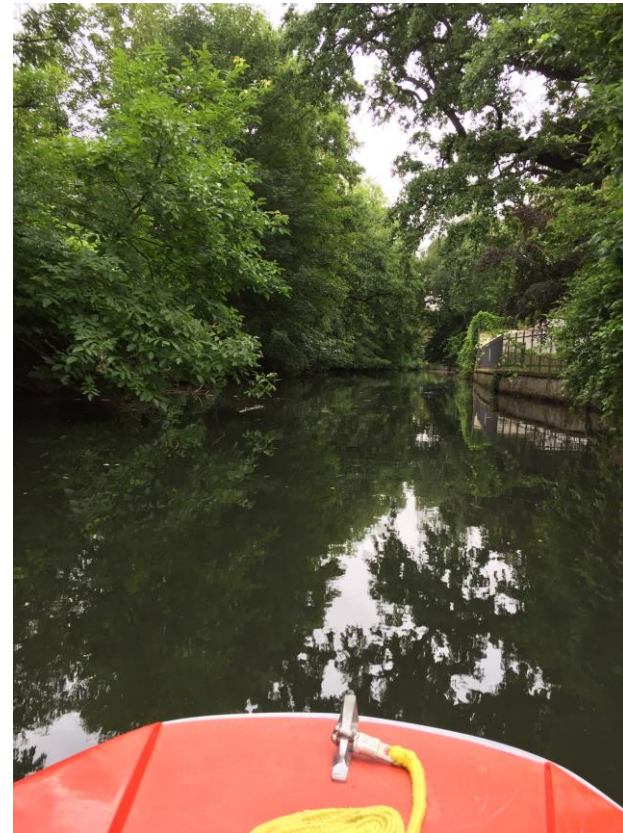
*Betreiber Schute „Luise“

*Inhaber eines Motorbootes
mit **Elektromotor** vom Typ
Torqeedo

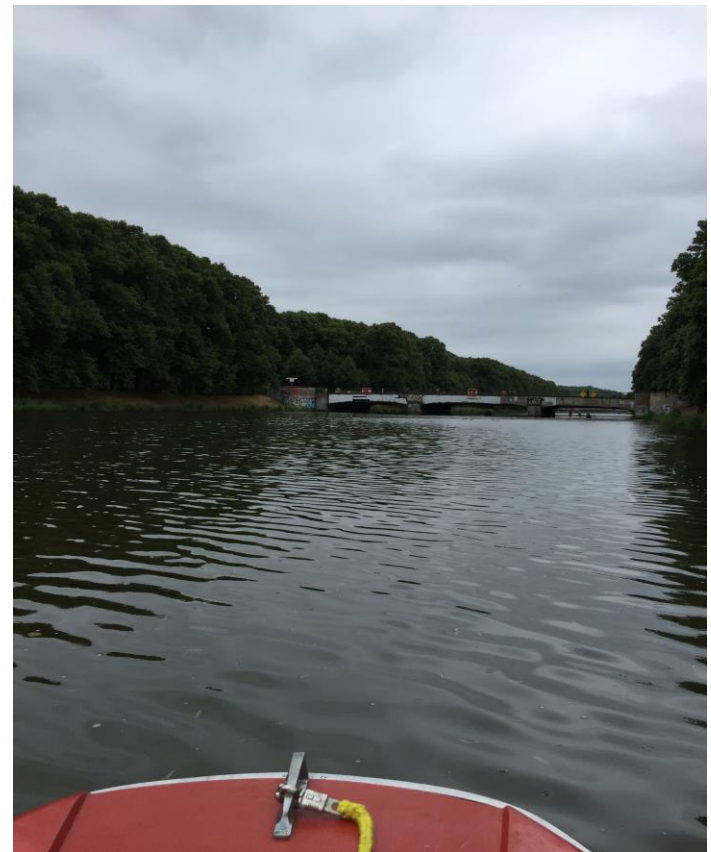


Aktuelle Situation

- Fahrgastschiffe fahren mit Benzinmotoren bzw. Hybridantrieb
- Hohe Investitionskosten durch Auflagen zur Betreuung der Boote durch Landesdirektion Sachsen
- Begrenztes Fahrgebiet
- Hohe Fahrgastauslastung



Aktuelle Situation



Risikofaktoren

- Leipziger Gewässer sind nicht zu unterschätzen
- wechselnde Strömungsgeschwindigkeiten
- Hohes Verkehrsaufkommen durch muskelbetriebene Boote und Fahrgastschiffahrt
- Treibgut
- Fremdkörper im Wasser (Bauschilder/Container)



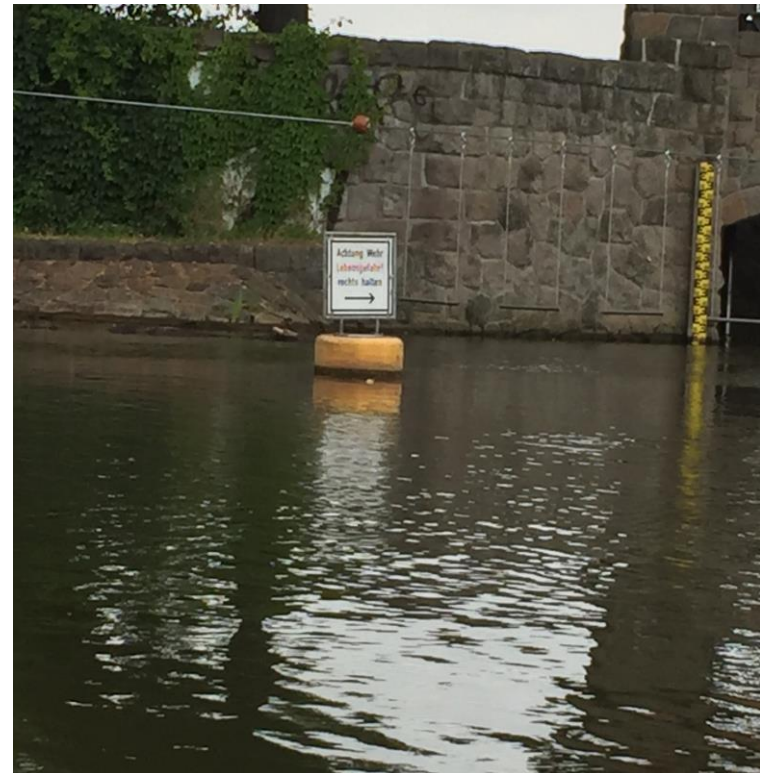
Risikofaktoren

- Trainingsstrecken für Leistungssport
- Insbesondere für Kinder und Jugendliche im Bereich Klingerweg
- Dadurch wechselnde Fahrmanöver notwendig



Risikofaktoren

- Wehranlage
(Palmengartenwehr)
- Geringe Durchfahrtshöhen
an Brücken (Solar)
- Starke Verkräutung im
Karl-Heine-Kanal und in
der Zufahrt zum
Lindenauer Hafen



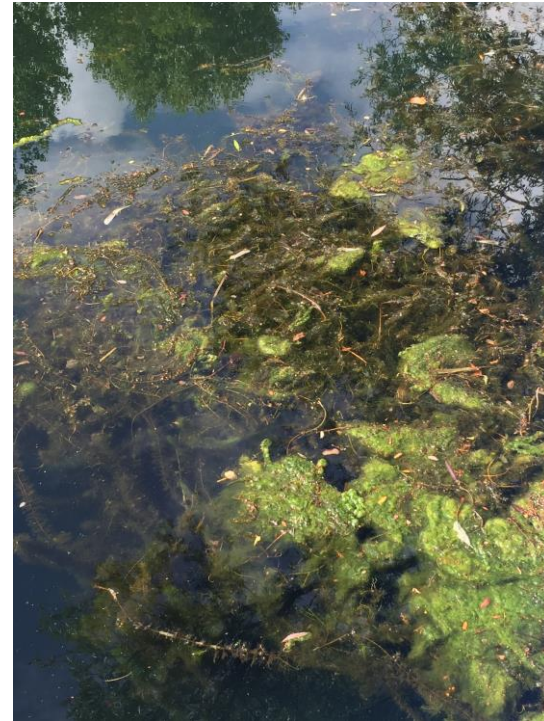
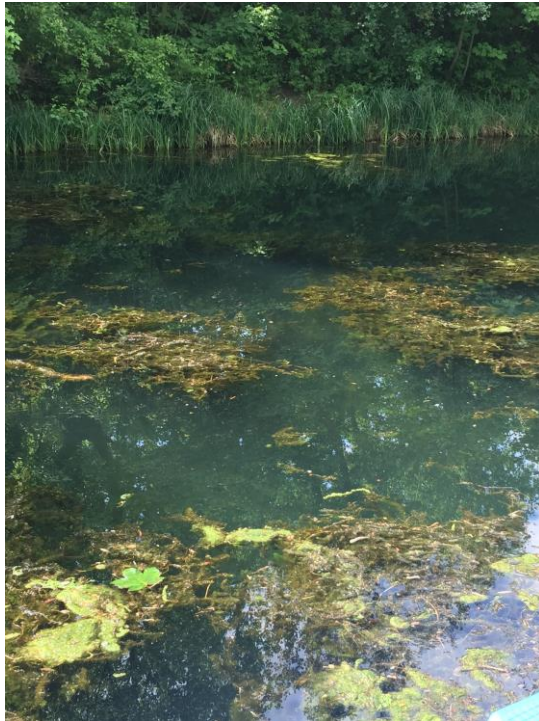
Risikofaktoren



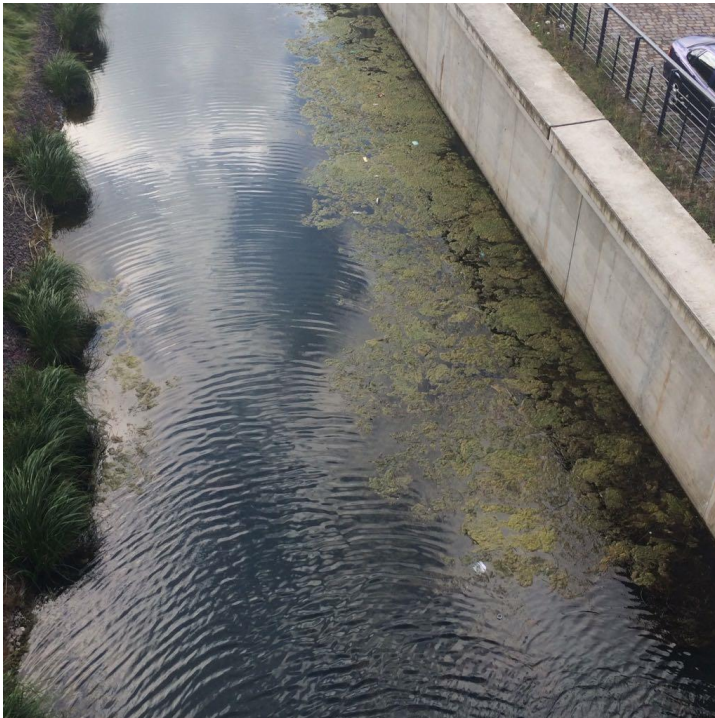
Risikofaktoren



Risikofaktoren



Risikofaktoren



Möglichkeiten und Hemmnisse

- Überschaubares Fahrgebiet
- Ausbau der Infrastruktur
- Entwicklung der Häfen als Energiestationen
- Investitionsförderung
- Entwicklung der alternativen Antriebe
- Begrenzte Platzkapazität
- Hohe Investitionskosten
- Zu geringe Ladekapazität der vorhanden Energiespender für Anforderungen an den zur Zeit bestehenden hohen Fahrbetrieb (bis zu 5 Fahrten pro Tag)

Möglichkeiten und Hemmnisse

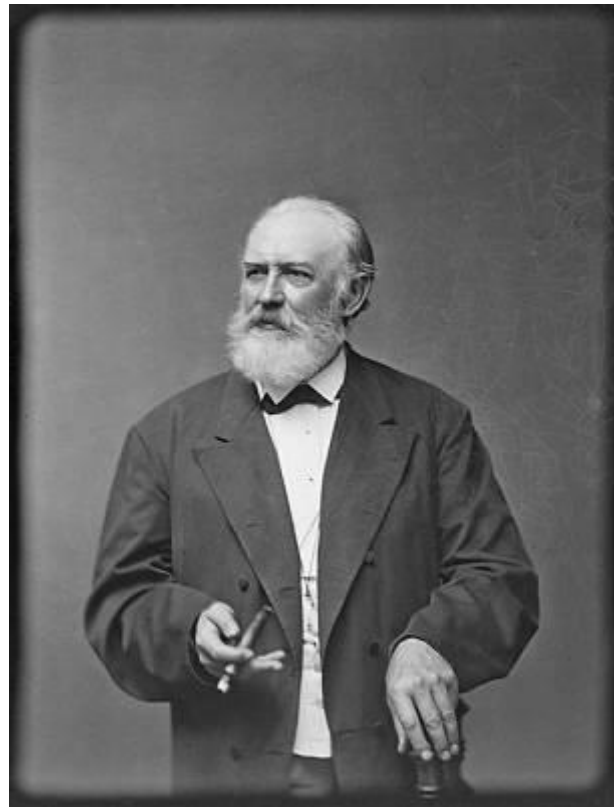


Visionen

- Finanzierbare alternative Antriebsmöglichkeiten und damit rentable Investitionen für die Betreiber
- Ausreichende Ladestationen an verschiedenen Standorten
- Förderprogramm
- Betreiber werden Möglichkeiten jederzeit prüfen und unterstützen



Herzlichen Dank für die Aufmerksamkeit



Sog. Visitenkarte von
Dr. Carl Heine,
Datei des
Stadtgeschichtlichen
Museums Leipzig