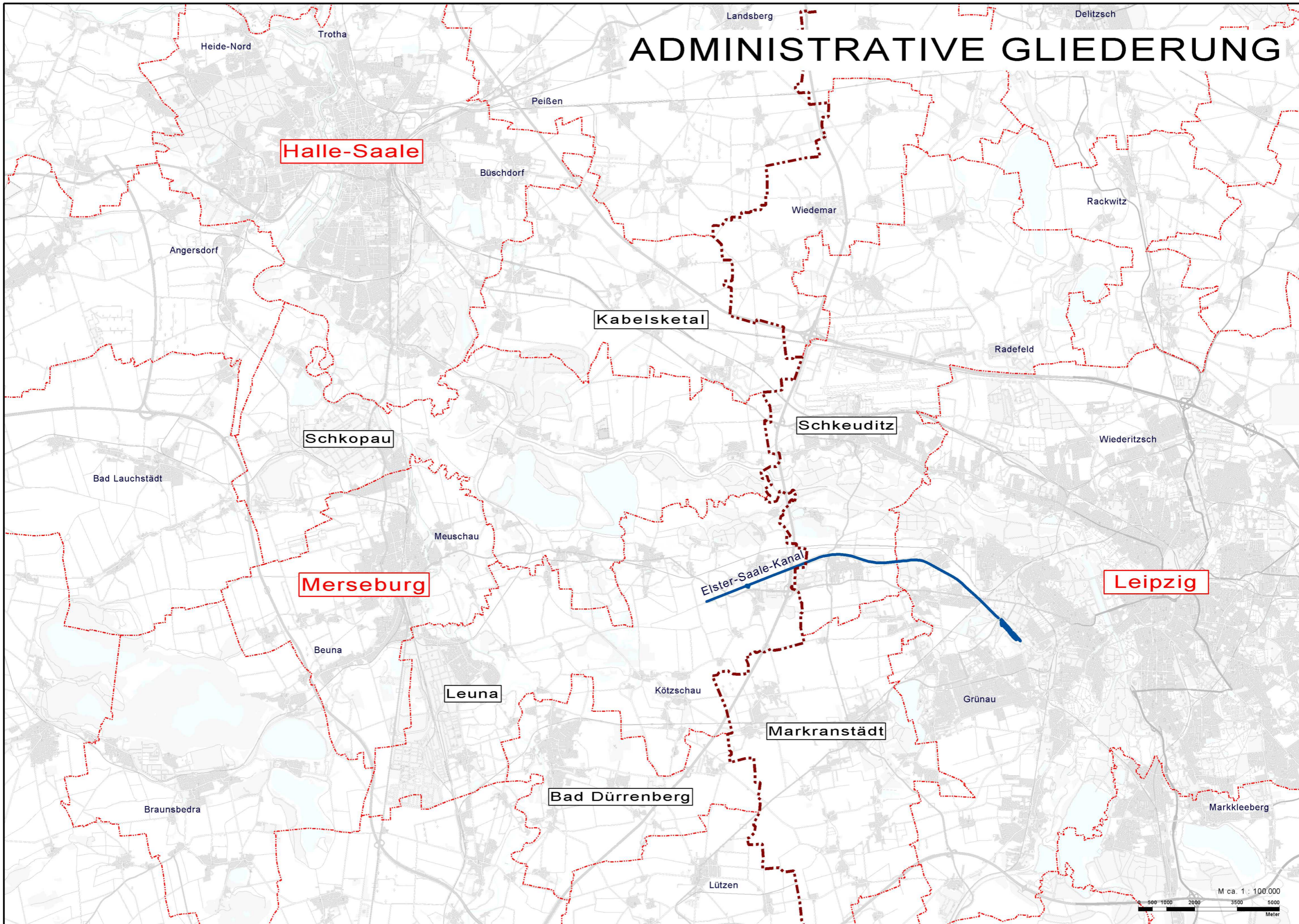
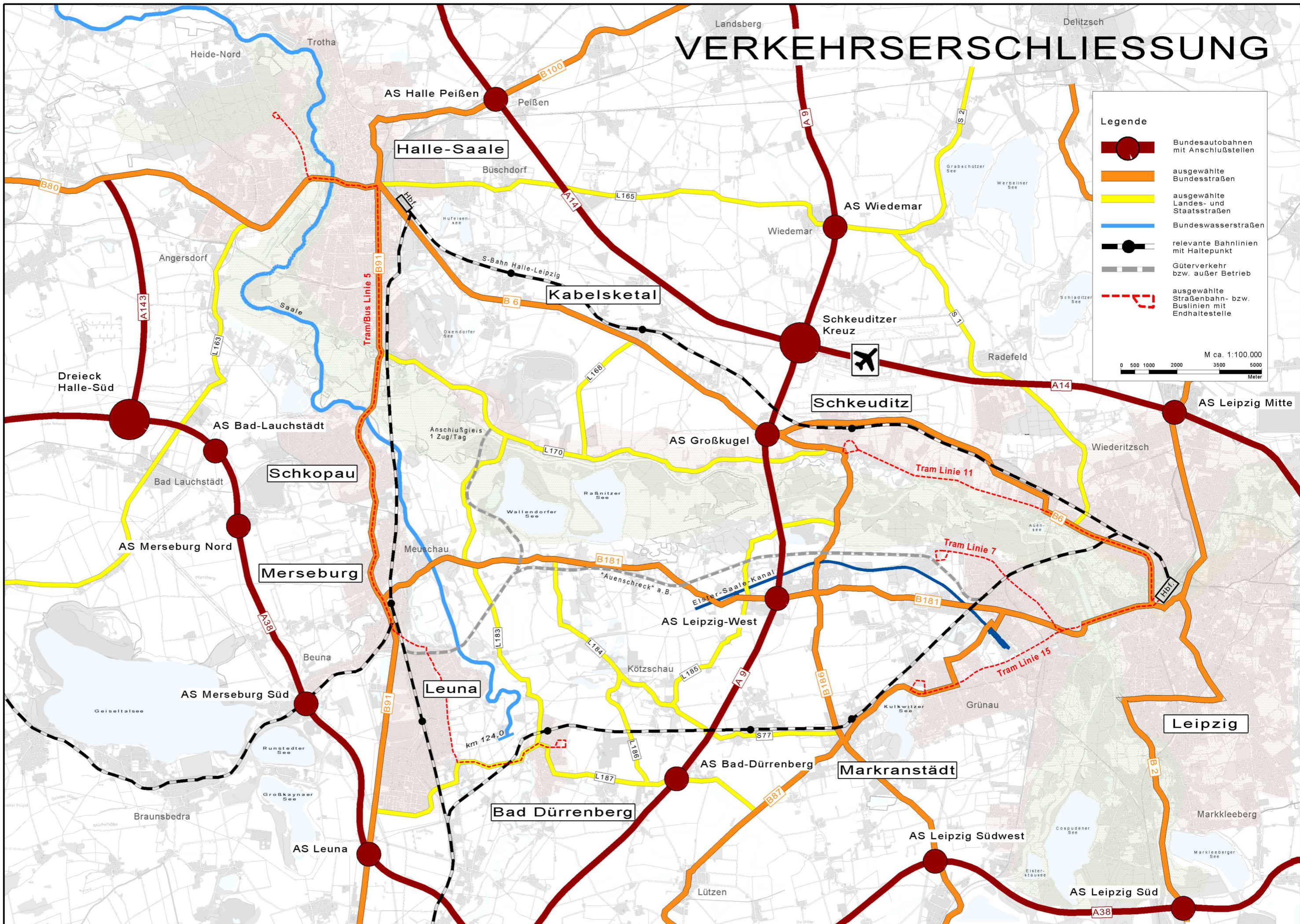




ADMINISTRATIVE GLIEDERUNG



VERKEHRSERSCHLIESSUNG



Legende

- Bundesautobahnen mit Anschlussstellen
- ausgewählte Bundesstraßen
- ausgewählte Landes- und Staatsstraßen
- Bundeswasserstraßen
- relevante Bahnlinien mit Haltepunkt
- Güterverkehr bzw. außer Betrieb
- ausgewählte Straßenbahn- bzw. Buslinien mit Endhaltestelle

M ca. 1:100.000

0 500 1000 2000 3500 5000 Meter

Halle-Saale

Kabelsketal

Schkopau

Merseburg

Leuna

Bad Dürrenberg

Schkeuditz

Markranstädt

Leipzig

AS Halle Peißen

AS Wiedemar

AS Bad-Lauchstädt

AS Merseburg Nord

AS Merseburg Süd

AS Leuna

AS Großkugel

AS Leipzig-West

AS Bad-Dürrenberg

AS Leipzig Südwest

AS Leipzig Süd

Dreieck Halle-Süd

AS Leipzig Mitte

km 124,0

Tram Linie 11

Tram Linie 7

Tram Linie 15

Tram/Bus Linie 5

S-Bahn Halle-Leipzig

Elster-Saale-Kanal

"Auenschreck" a.B.

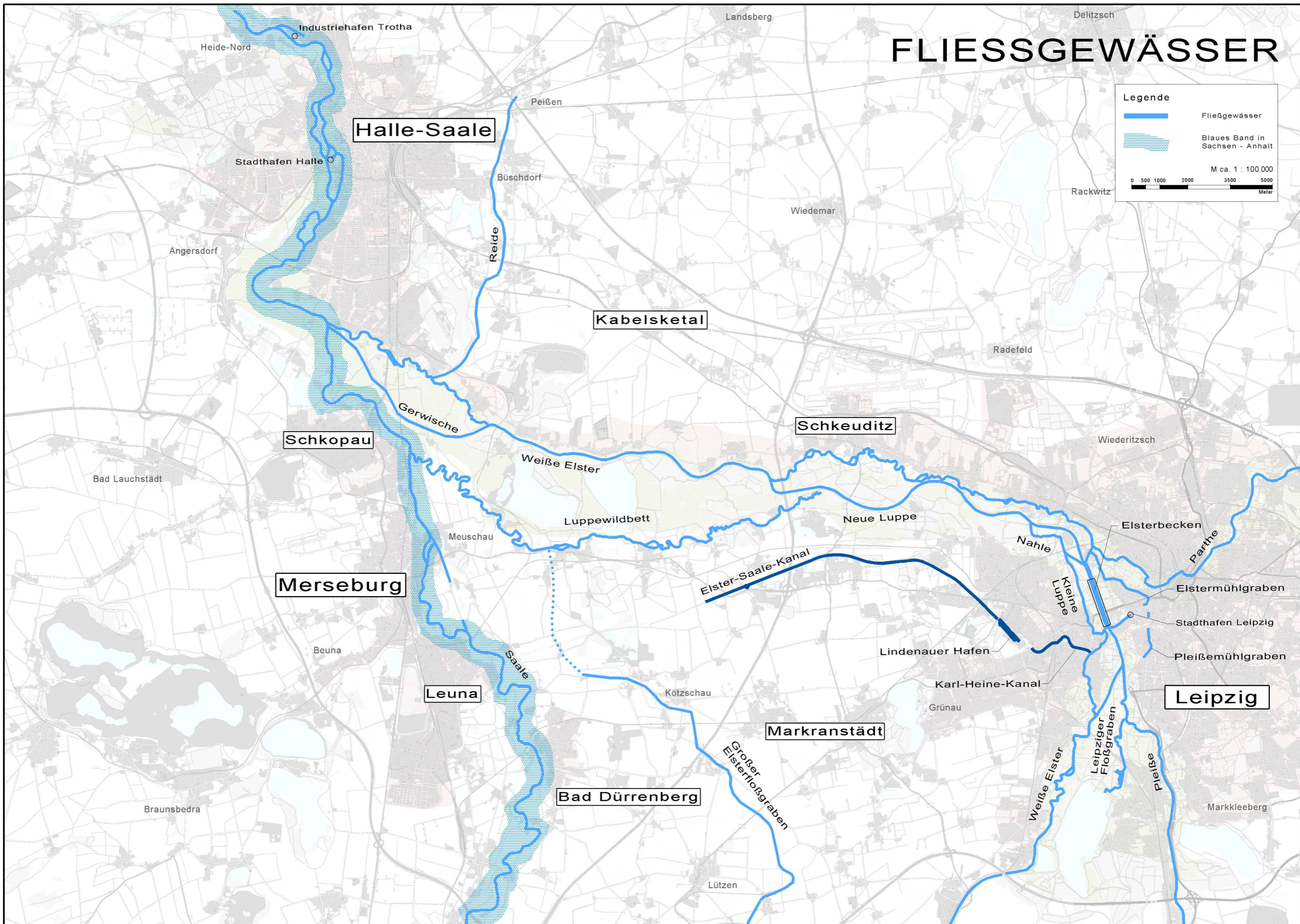
FLIESSGEWÄSSER

Legende

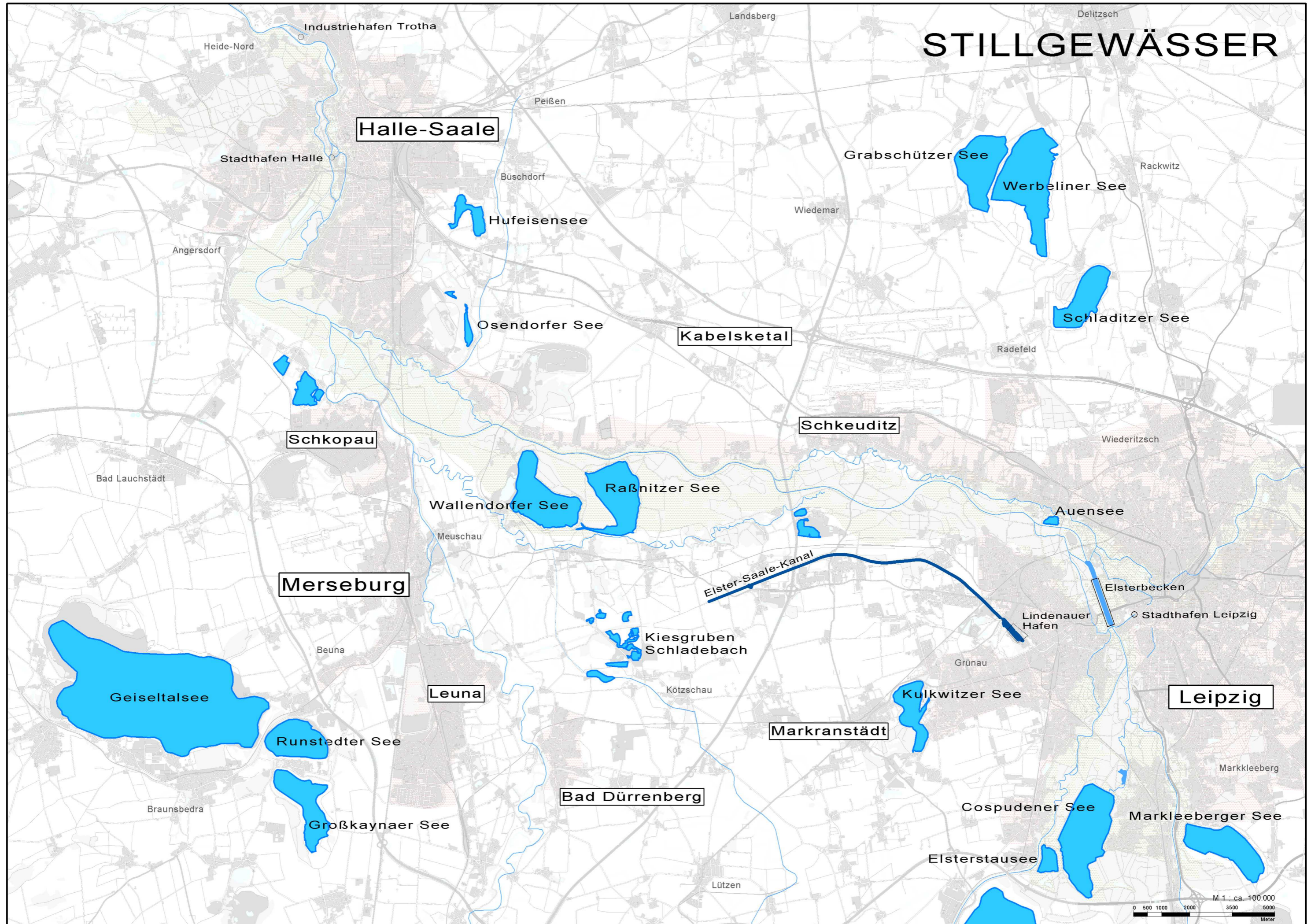
- Fließgewässer
- Blaues Band in Sachsen - Anhalt

M ca. 1 : 100.000

0 500 1000 2000 3500 5000
Meter



STILLGEWÄSSER



Halle-Saale

Hufeisensee

Osendorfer See

Schkopau

Wallendorfer See

Raßnitzer See

Merseburg

Geiseltalsee

Runstedter See

Großkaynaer See

Leuna

Bad Dürrenberg

Kiesgruben
Schladebach

Kabelsketal

Schkeuditz

Elster-Saale-Kanal

Markranstädt

Kulkwitzer See

Elsterstausee

Grabschützer See

Werbelineer See

Schladitzer See

Auensee

Elsterbecken

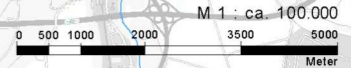
Leipzig

Lindenauer
Hafen

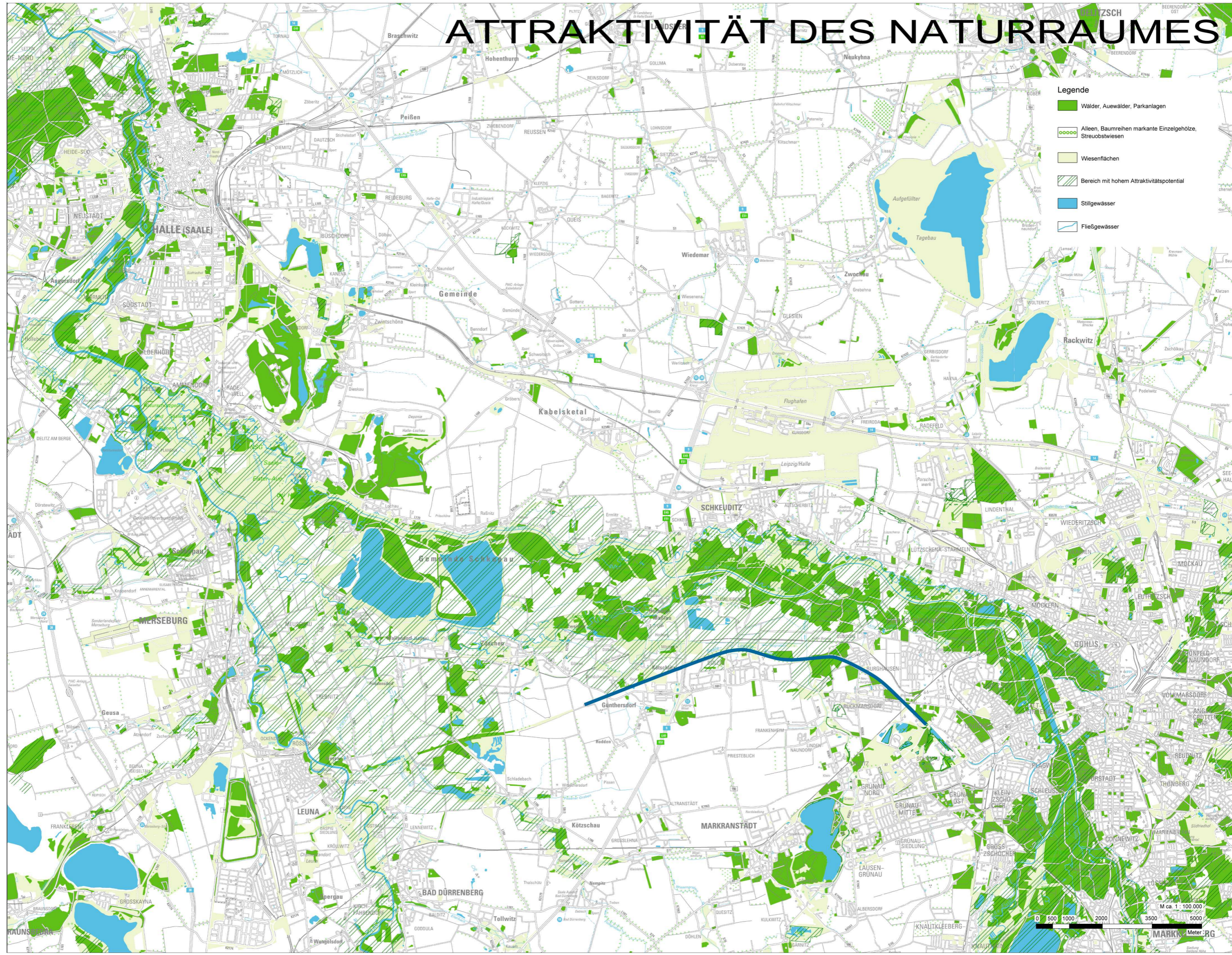
Stadthafen Leipzig

Cospudener See

Markleeberger See



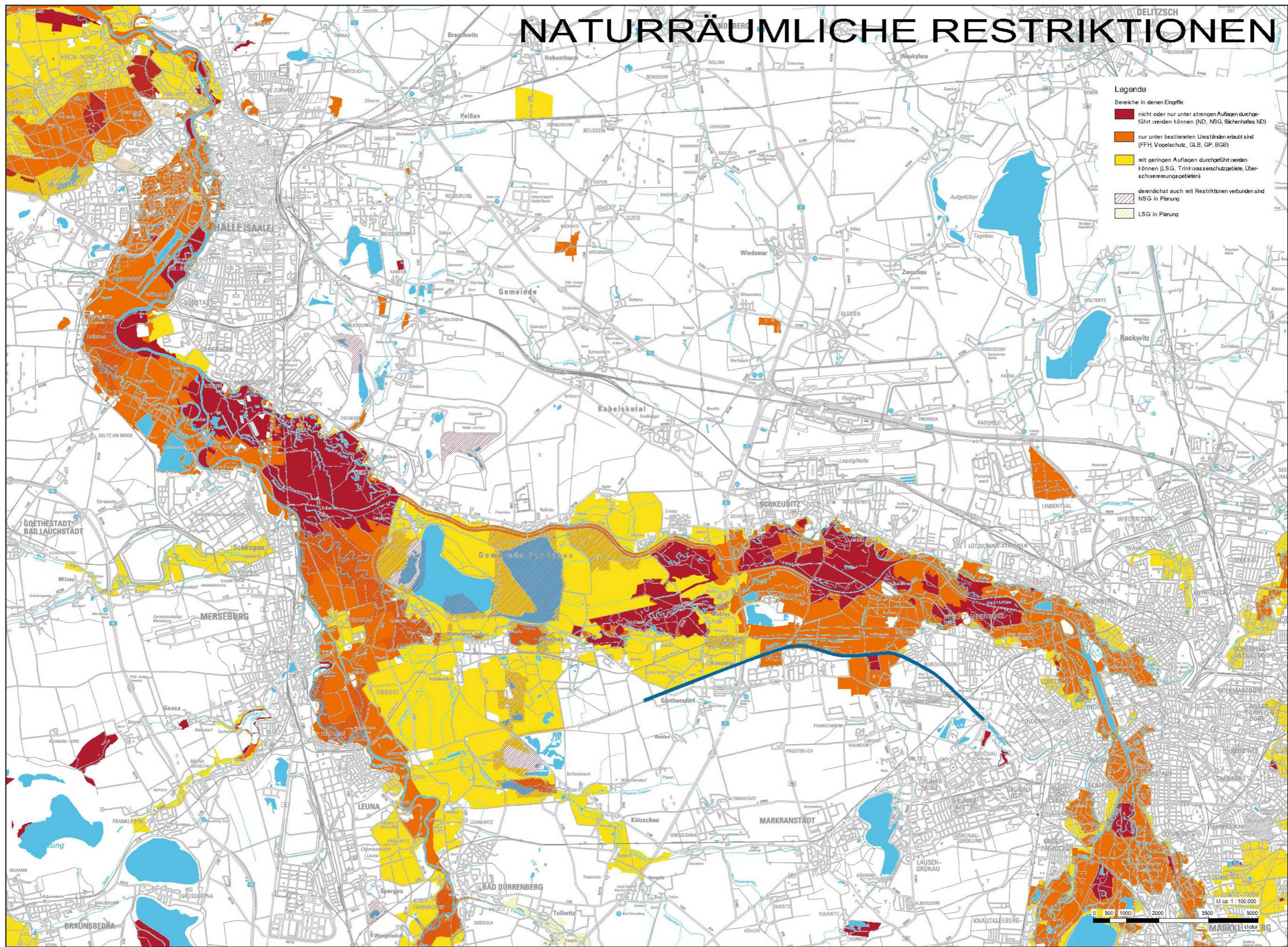
ATTRAKTIVITÄT DES NATURRAUMES



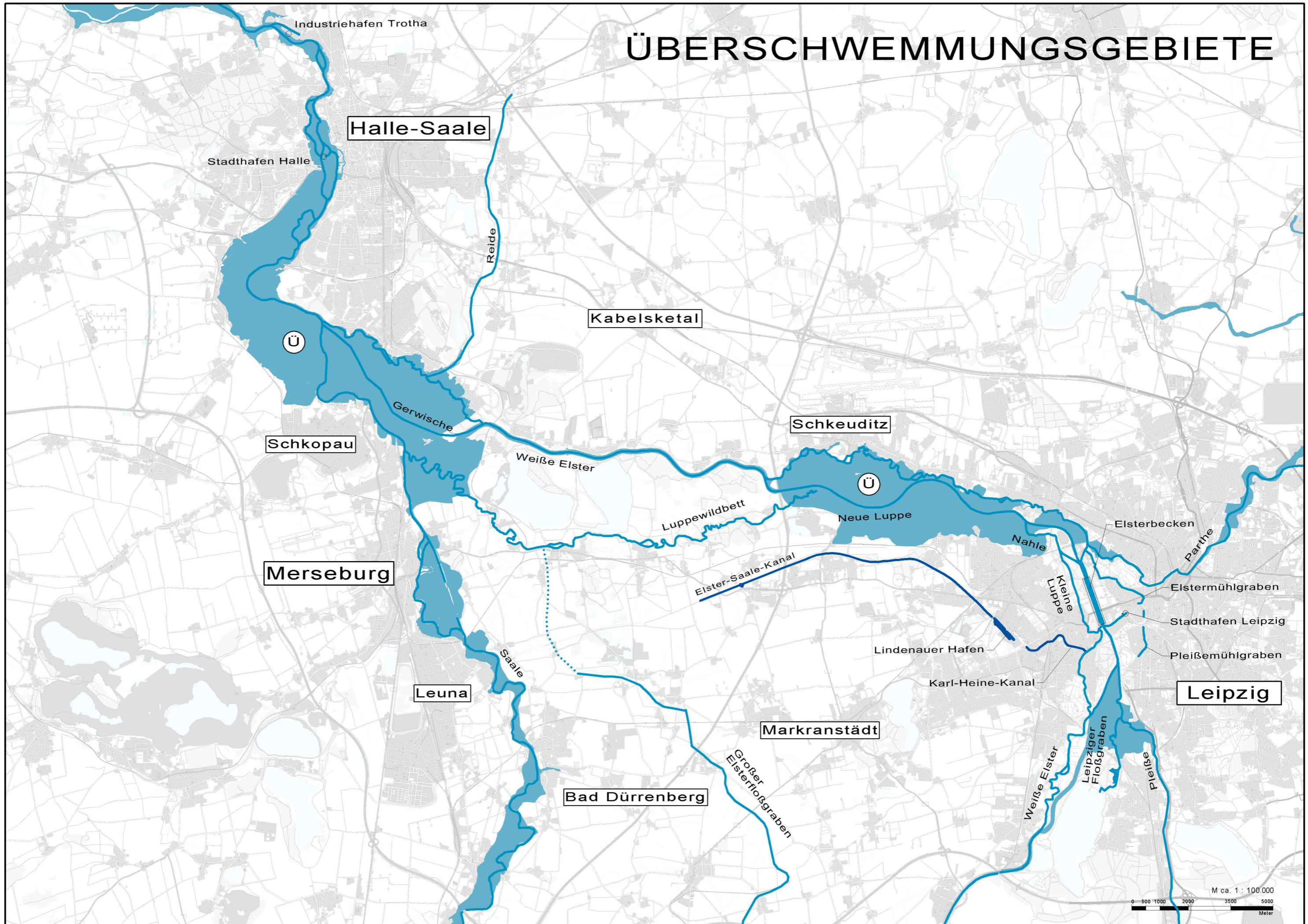
- Legende**
- Wälder, Auwälder, Parkanlagen
 - Alleen, Baumreihen markante Einzelgehölze, Streuobstwiesen
 - Wiesenflächen
 - Bereich mit hohem Attraktivitätspotential
 - Stillegewässer
 - Fließgewässer

M ca 1 : 100 000
0 500 1000 2000 3500 5000
MARKT Meter RG

NATURRÄUMLICHE RESTRIKTIONEN

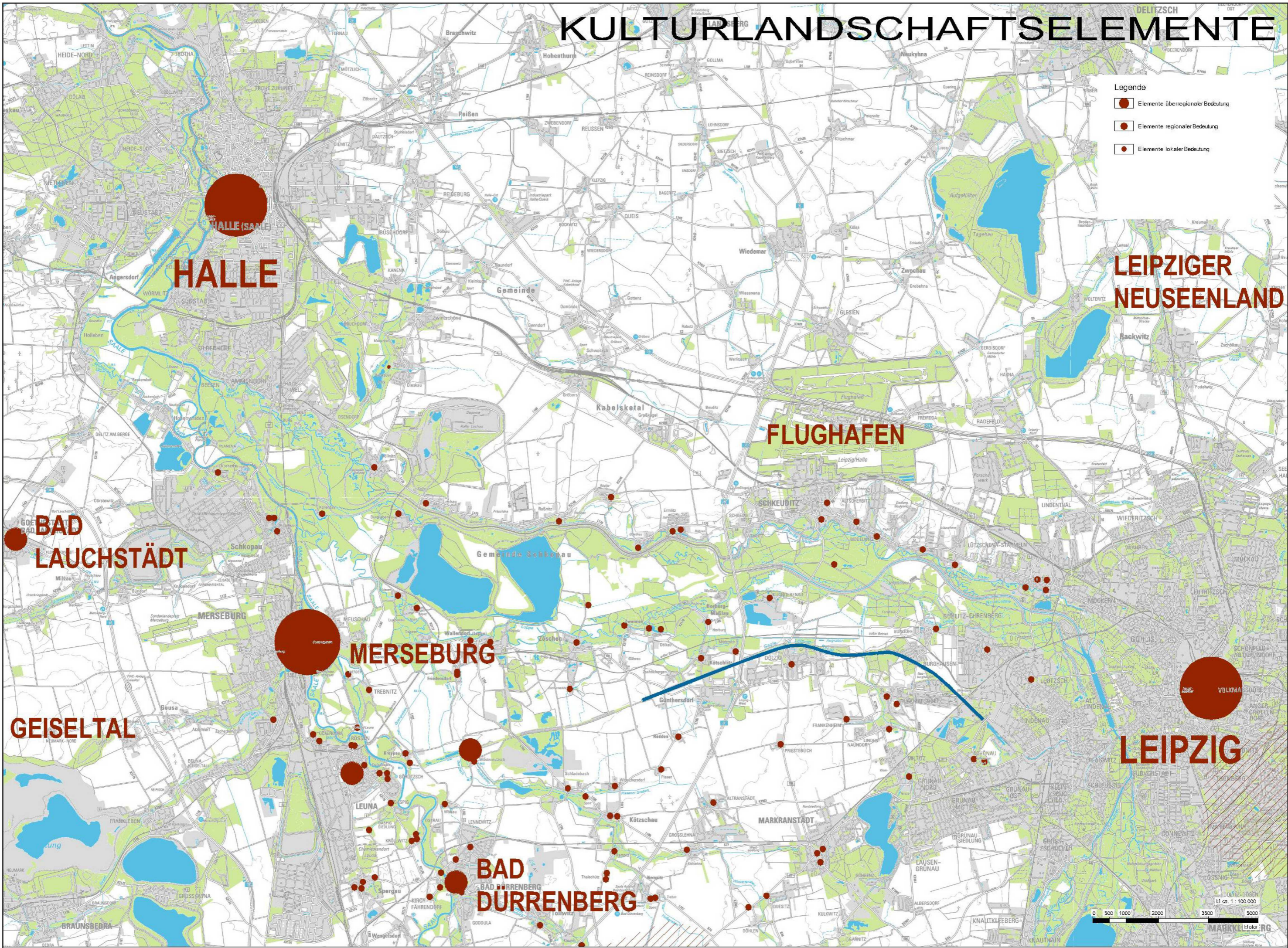


ÜBERSCHWEMMUNGSGEBIETE



KULTURLANDSCHAFTSELEMENTE

- Legende
- Elemente überregionaler Bedeutung
 - Elemente regionaler Bedeutung
 - Elemente lokaler Bedeutung



HALLE

**LEIPZIGER
NEUSEENLAND**

FLUGHAFEN

**BAD
LAUCHSTÄDT**

MERSEBURG

GEISELTAL

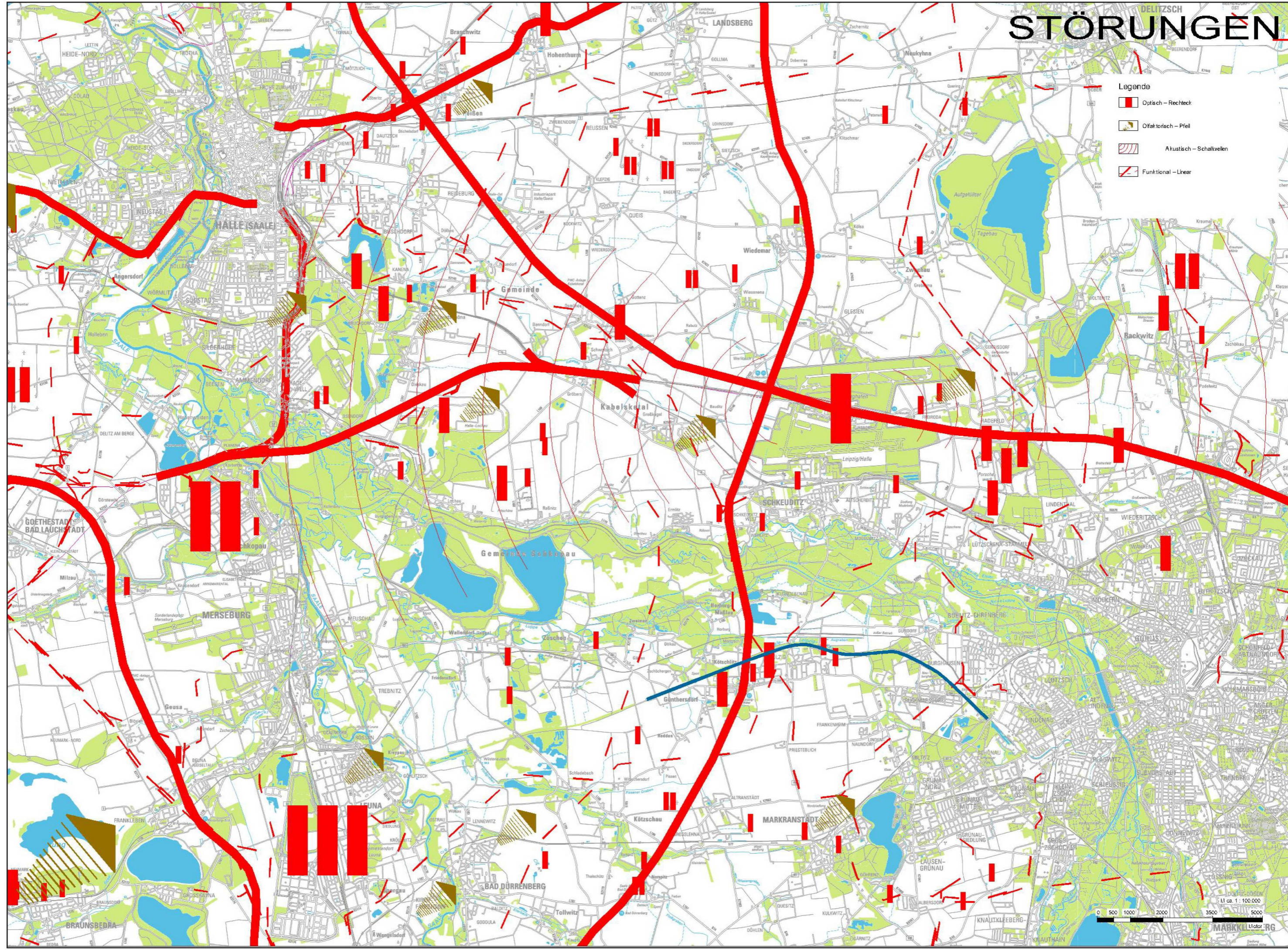
LEIPZIG

**BAD
DÜRRENBURG**

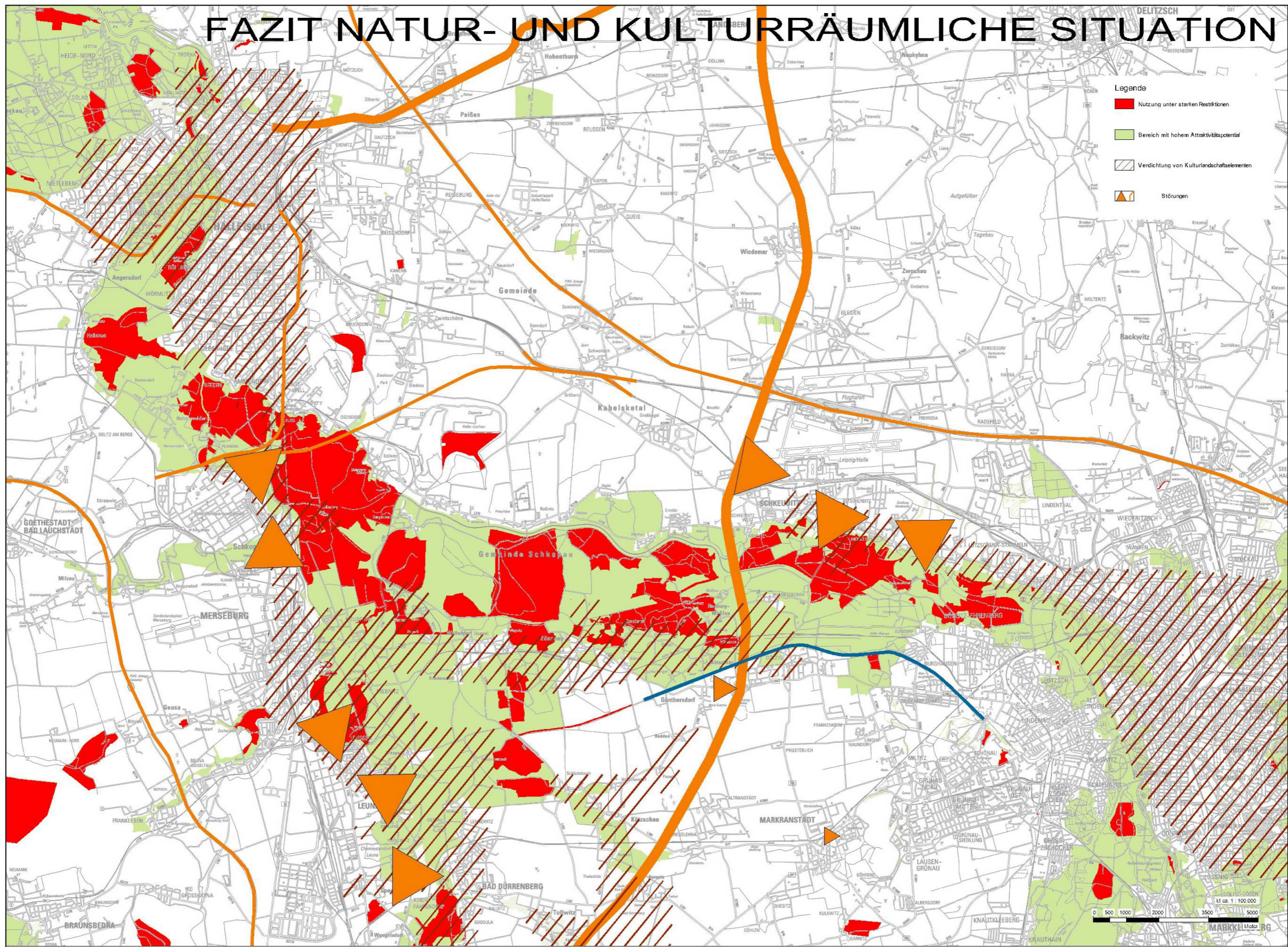
0 500 1000 2000 3500 5000
1:100.000
MARKTLICHTER

STÖRUNGEN

- Legende
- Optisch - Rechteck
 - Ökologisch - Pfeil
 - Akustisch - Schallwellen
 - Funktional - Linear



FAZIT NATUR- UND KULTURRÄUMLICHE SITUATION



1:100.000

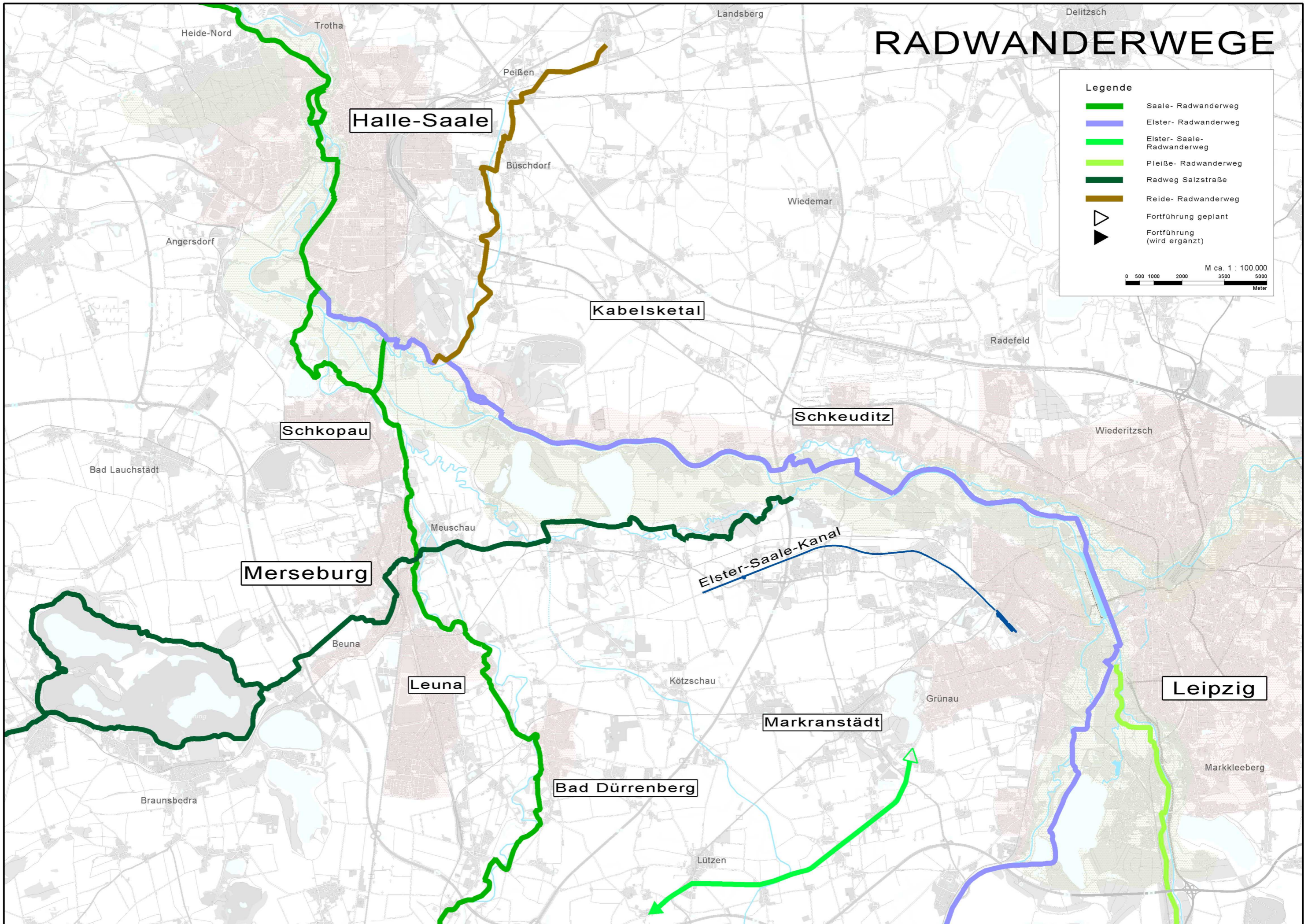
MARKKLEEBERG

RADWANDERWEGE

Legende



-  Saale- Radwanderweg
-  Elster- Radwanderweg
-  Elster- Saale- Radwanderweg
-  Pleiße- Radwanderweg
-  Radweg Salzstraße
-  Reide- Radwanderweg
-  Fortführung geplant
-  Fortführung (wird ergänzt)

M ca. 1 : 100.000
0 500 1000 2000 3500 5000
Meter

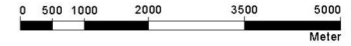


WANDERWEGE / HERBERGEN

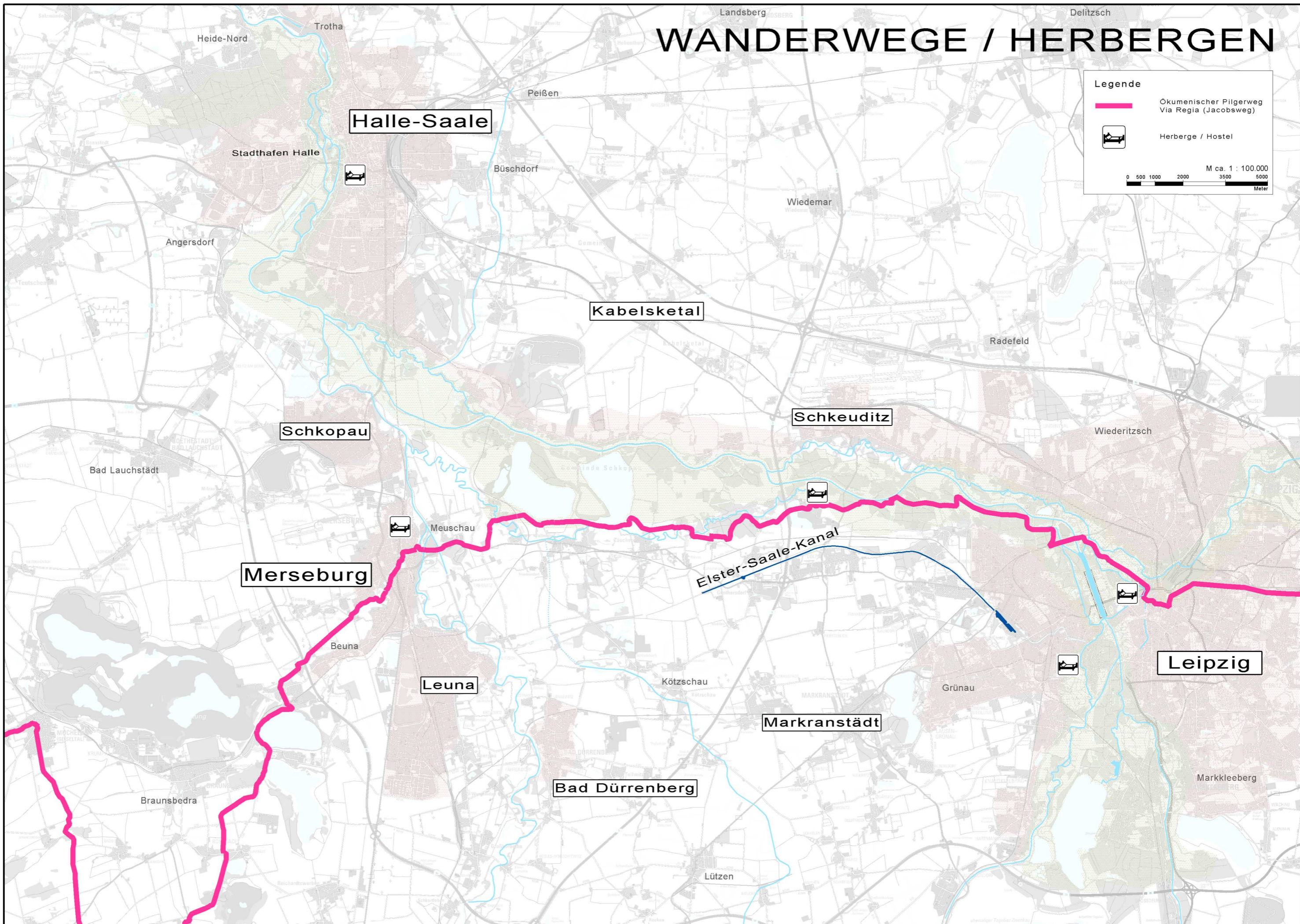
Legende

-  Ökumenischer Pilgerweg Via Regia (Jacobsweg)
-  Herberge / Hostel

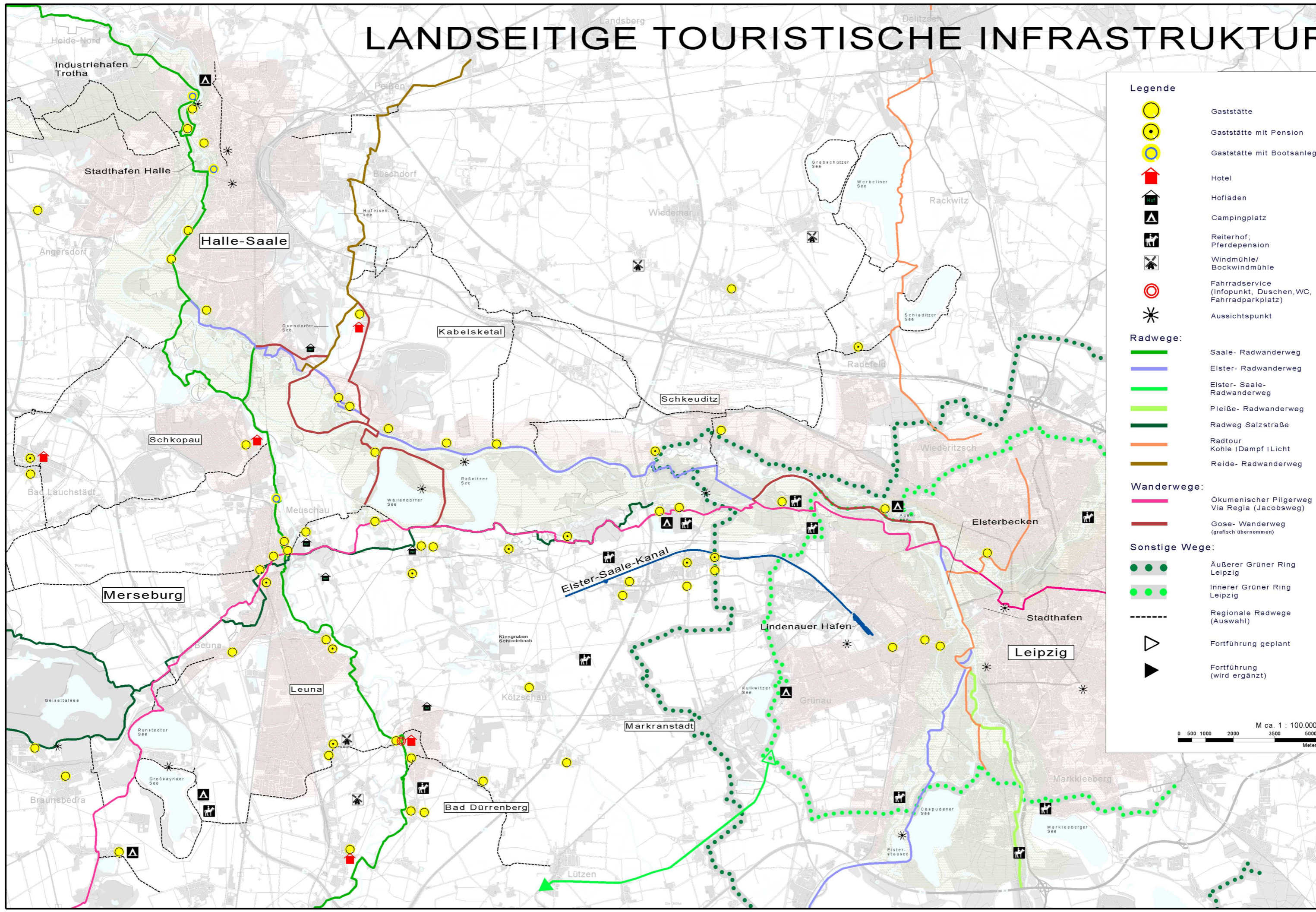
M ca. 1 : 100.000



0 500 1000 2000 3500 5000
Meter



LANDSEITIGE TOURISTISCHE INFRASTRUKTUR



Legende

- Gaststätte
- Gaststätte mit Pension
- Gaststätte mit Bootsanleger
- Hotel
- Hofläden
- Campingplatz
- Reiterhof; Pferdepension
- Windmühle/ Bockwindmühle
- Fahrradservice (Infopunkt, Duschen, WC, Fahrradparkplatz)
- Aussichtspunkt

Radwege:

- Saale- Radwanderweg
- Elster- Radwanderweg
- Elster- Saale- Radwanderweg
- Pleiße- Radwanderweg
- Radweg Salzstraße
- Radtour Kohle | Dampf | Licht
- Reide- Radwanderweg

Wanderwege:

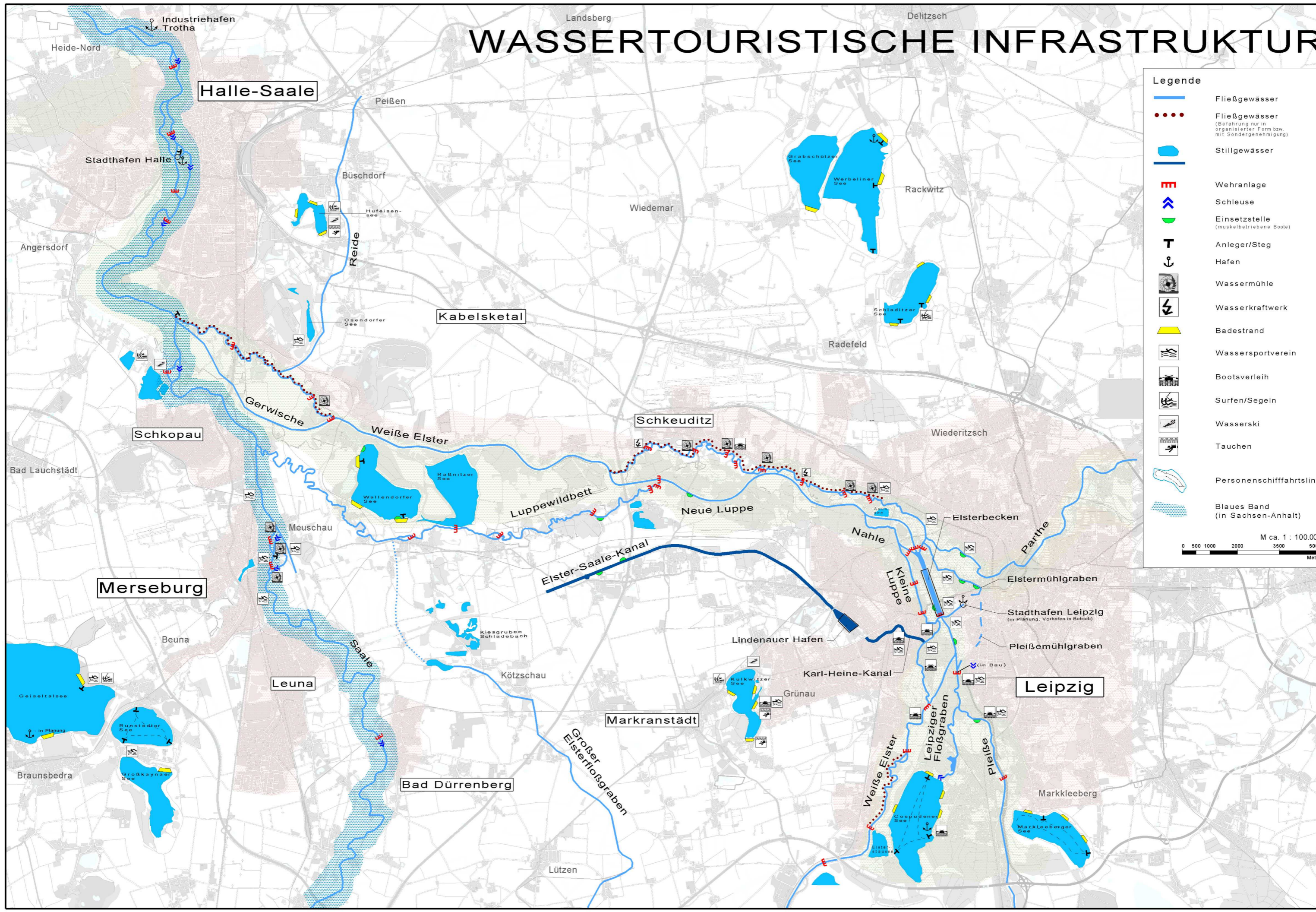
- Ökumenischer Pilgerweg Via Regia (Jacobsweg)
- Gose- Wanderweg (grafisch übernommen)

Sonstige Wege:


















- Äußerer Grüner Ring Leipzig
- Innerer Grüner Ring Leipzig
- Regionale Radwege (Auswahl)
- Fortführung geplant
- Fortführung (wird ergänzt)

M ca. 1 : 100.000
 0 500 1000 2000 3500 5000
 Meter

WASSERTOURISTISCHE INFRASTRUKTUR







Legende

-  Fließgewässer
-  Fließgewässer (Befahrung nur in organisierter Form bzw. mit Sondergenehmigung)
-  Stillgewässer
-  Wehranlage
-  Schleuse
-  Einsetzstelle (muskelbetriebene Boote)
-  Anleger/Steg
-  Hafen
-  Wassermühle
-  Wasserkraftwerk
-  Badstrand
-  Wassersportverein
-  Bootsverleih
-  Surfen/Segeln
-  Wasserski
-  Tauchen
-  Personenschiffahrtlinie
-  Blaues Band (in Sachsen-Anhalt)

M ca. 1 : 100.000
 0 500 1000 2000 3500 5000
 Meter

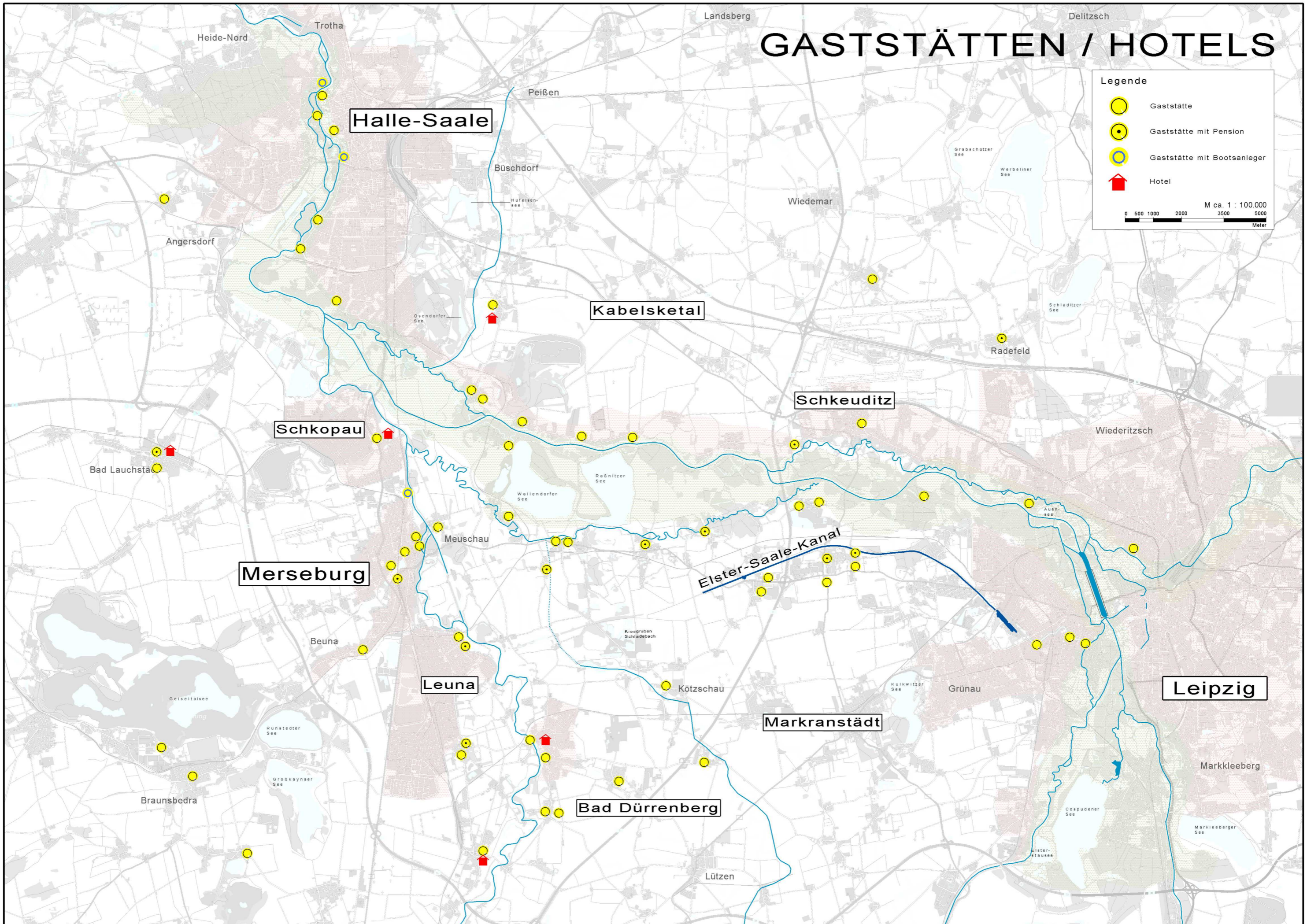
GASTSTÄTTEN / HOTELS

Legende

-  Gaststätte
-  Gaststätte mit Pension
-  Gaststätte mit Bootsanleger
-  Hotel

M ca. 1 : 100.000

0 500 1000 2000 3500 5000
Meter



AUSBLICK ENTWICKLUNGSSZENARIO 1

- ohne schiffbare Verbindung

Legende

Landseitig:

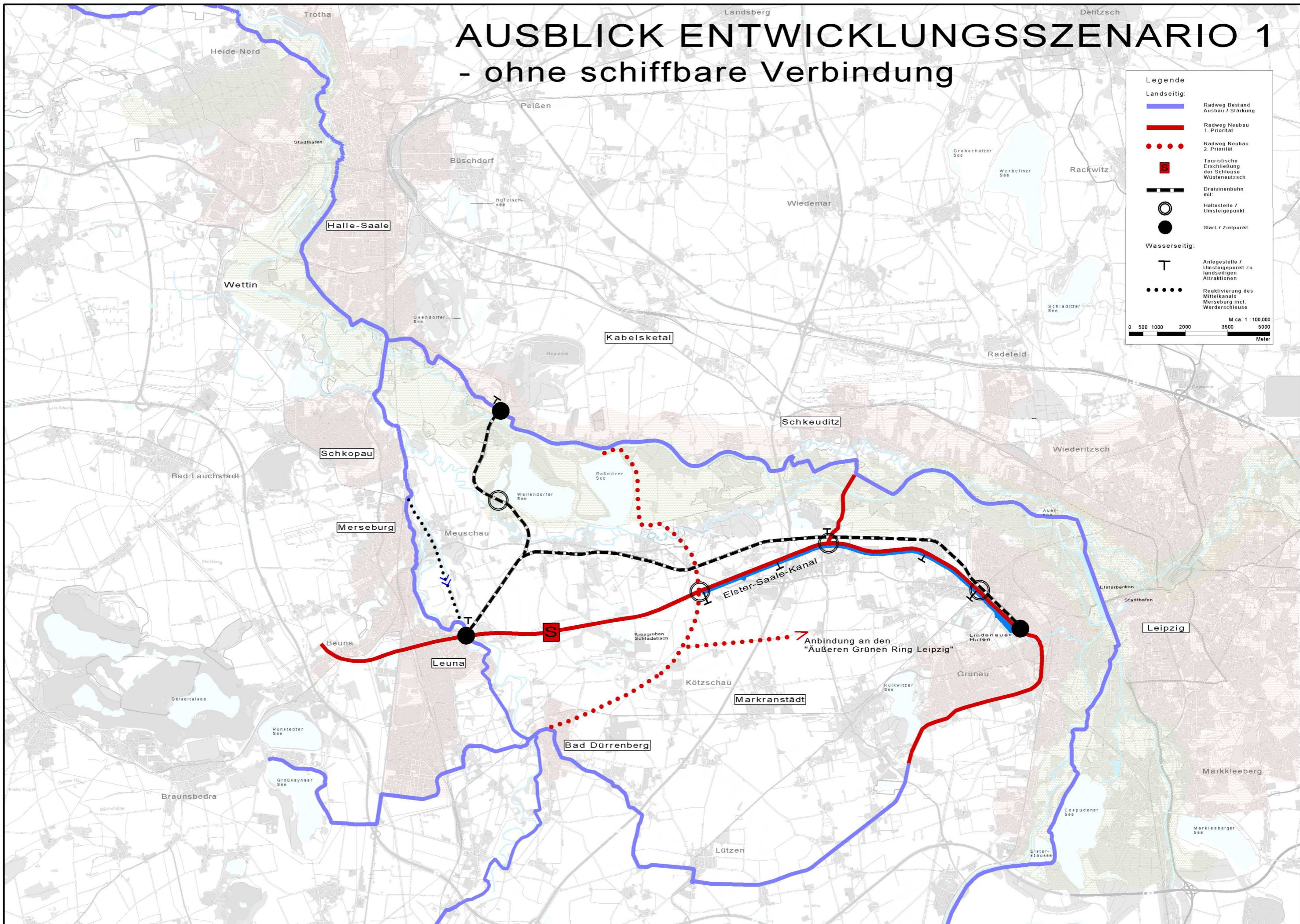
- Radweg Bestand Ausbau / Stärkung
- Radweg Neubau 1. Priorität
- Radweg Neubau 2. Priorität
- Touristische Erschließung der Schleuse Wüsteneutzsch
- Draisinenbahn mit:
- Haltestelle / Umsteigepunkt
- Start- / Zielpunkt

Wasserseitig:

- Anlegestelle / Umsteigepunkt zu landseitigen Attraktionen
- Reaktivierung des Mittelkanals Merseburg incl. Werderschleuse

M ca. 1 : 100.000

0 500 1000 2000 3500 5000 Meter



MÖGLICHE WASSERWEGE - Entwicklungsszenario 2 schiffbare Verbindung

- Var.1 Ausbau E-S-K -
 - alte Trasse
 - nördliche Alttrasse
 - südliche "
- Var.2 Neue Verbindung vom E-S-K über Kesserau zur Saale
- Var.3 Kombinierte Verbindung E-S-K und Bahnkamp.
- Var.4 Verbindung über Luppe zur Saale

