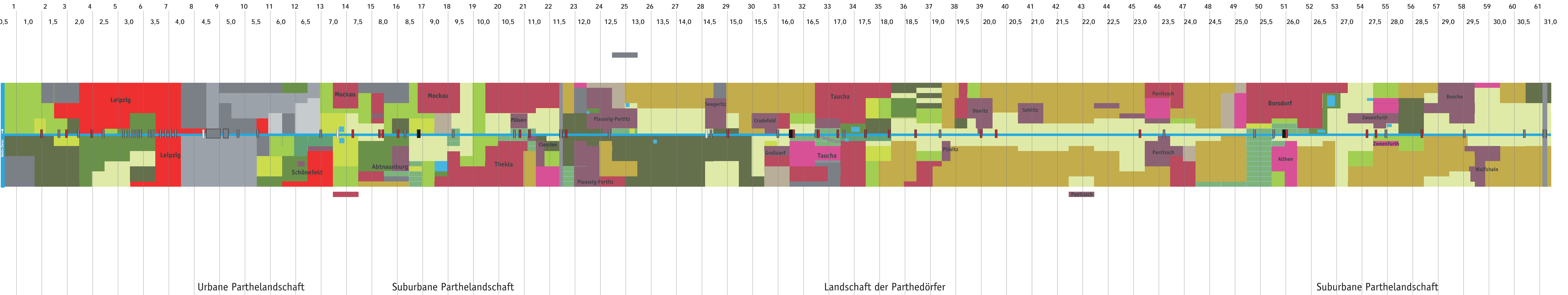


Landschaftsdiagramm der Parthe

- | | |
|-------------------------|---------------------------|
| Siedlungsflächen | natürliche Flächen |
| dörflich | Park |
| kleinstädtisch | Wald |
| städtisch | Gebüsch |
| suburban | Wiese |
| | Kleingärten |
| | Feld |
| Infrastruktur | andere Flächen |
| Autobahn | Gewerbe |
| Brücken | Bauflächen |
| Weg | Bahnflächen |
| Straße | Brache |
| Bahn | Freizeitanwendung |
| Brachgefallen | |

Subjektive Wahrnehmung der Landschaft



Urbane Parthelandschaft (0.5-13.5 km): Parkartige Waldlandschaft, Stadtpark-Wald Landschaft, Exotische Parthelandschaft, Artifiizielle Parthelandschaft, Canyon, hinterseitig Urban?, Wiesenparthe, Parkparthe, Auenwiesenparthe, Suburban?, Auenwald und wiesenparthe.

Suburbane Parthelandschaft (13.5-20.5 km): Auenwald und wiesenparthe, Pferdlandschaft, klein-städtische Parthelandschaft Park-hinterseitig?, Wieseparthe, Pferdlandschaft, Transformationslandschaft suburbane Parthelandschaft?, hinterseitig urban?, Wiesenparthe, Dorfpärthe.

Landschaft der Parthedörfer (20.5-27.5 km): Wieseparthe, Pferdlandschaft, Transformationslandschaft suburbane Parthelandschaft?, hinterseitig urban?, Wiesenparthe, Dorfpärthe.

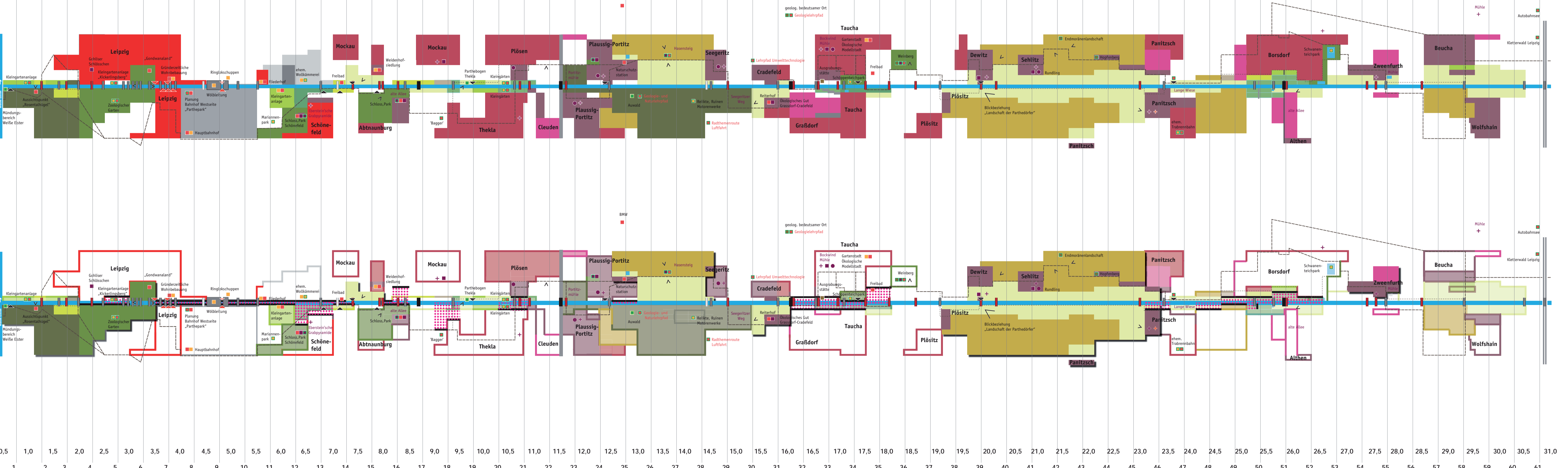
Suburbane Parthelandschaft (27.5-31.0 km): hinterseitig urban?, Wiesenparthe, Dorfpärthe.

Typische Landschaften und Siedlungen

- | | |
|---|--------------------|
| Landschaftliche Schichten und ihre Symbole | Wege |
| Objekt / Freiraum | Wanderweg |
| geologisch / archaisch | Radweg |
| naturlandschaftlich | Zugänge zur Parthe |
| kulturlandschaftlich | frei zugänglich |
| alter Ortskern | gesperre Treppe |
| Gut, Schloss | Blickbeziehung |
| Kirche | Brücken |
| industriell, urban geprägt (19./20. Jh) | Weg |
| aktuell | Straße |
| | Bahn |
| | Brachgefallen |

Typische Landschaften und Siedlungen und ihre Beziehung zur Parthe

- | | |
|---------------------------------|-----------------|
| Erlebarkeitsstatus | Wege |
| gut erlebbar | Wanderweg |
| erlebar | Radweg |
| nicht erlebbar | Zugänge |
| | frei zugänglich |
| | gesperre Treppe |
| Rückseiten der Parthe | Blickbeziehung |
| abgrenzende Landschaftselemente | Brücken |
| Zwischenraum | Weg |
| | Straße |
| | Bahn |
| | Brachgefallen |



- Landschaftslinien
- Landschaftsdiagramm der Parthe
- Subjektive Wahrnehmung der Landschaft
- Typische Landschaften und Siedlungen
- Typische Landschaften und Siedlungen und ihre Beziehung zur Parthe

Hinweis: Durch das Sächsische Staatsministerium des Innern nach FR-Regio gefördert.

AUFTRAGGEBER
Grüner Ring Leipzig
c/o Stadt Leipzig, Amt für Stadtgrün und Gewässer
Prager Straße 118-136
04317 Leipzig

IN ZUSAMMENARBEIT MIT
Zweckverband Partheau
Plaußiger Dorstraße 23
04349 Leipzig

Stadt Leipzig

BEARBEITUNG
bgrm. Becker Giseke
Mohren Richard
Landschaftsarchitekten

bgrm. Landschaftsarchitekten
Salomonstraße 20
04103 Leipzig
buero@bgrm.de
www.bgrm.de

Machbarkeitsstudie Erlebarkeit der Parthe Landschaftslinien, Analyse - Blatt 1/3

Erlebbarkeit der Parthe von der Parthe-Mulde-Radroute aus

- gut erlebbar
- erlebbar
- nicht erlebbar
- Kreuzungspunkt
- Radweg

Erlebbarkeit der Parthe vom Parthewanderweg

- gut erlebbar
- erlebbar
- nicht erlebbar
- Kreuzungspunkt
- Wanderweg

Rückseiten

- abgrenzende Landschaftselemente
- Zwischenraum

Zugänge

- frei zugänglich
- gesperrte Treppe
- gesperrte Leiter

Brücken

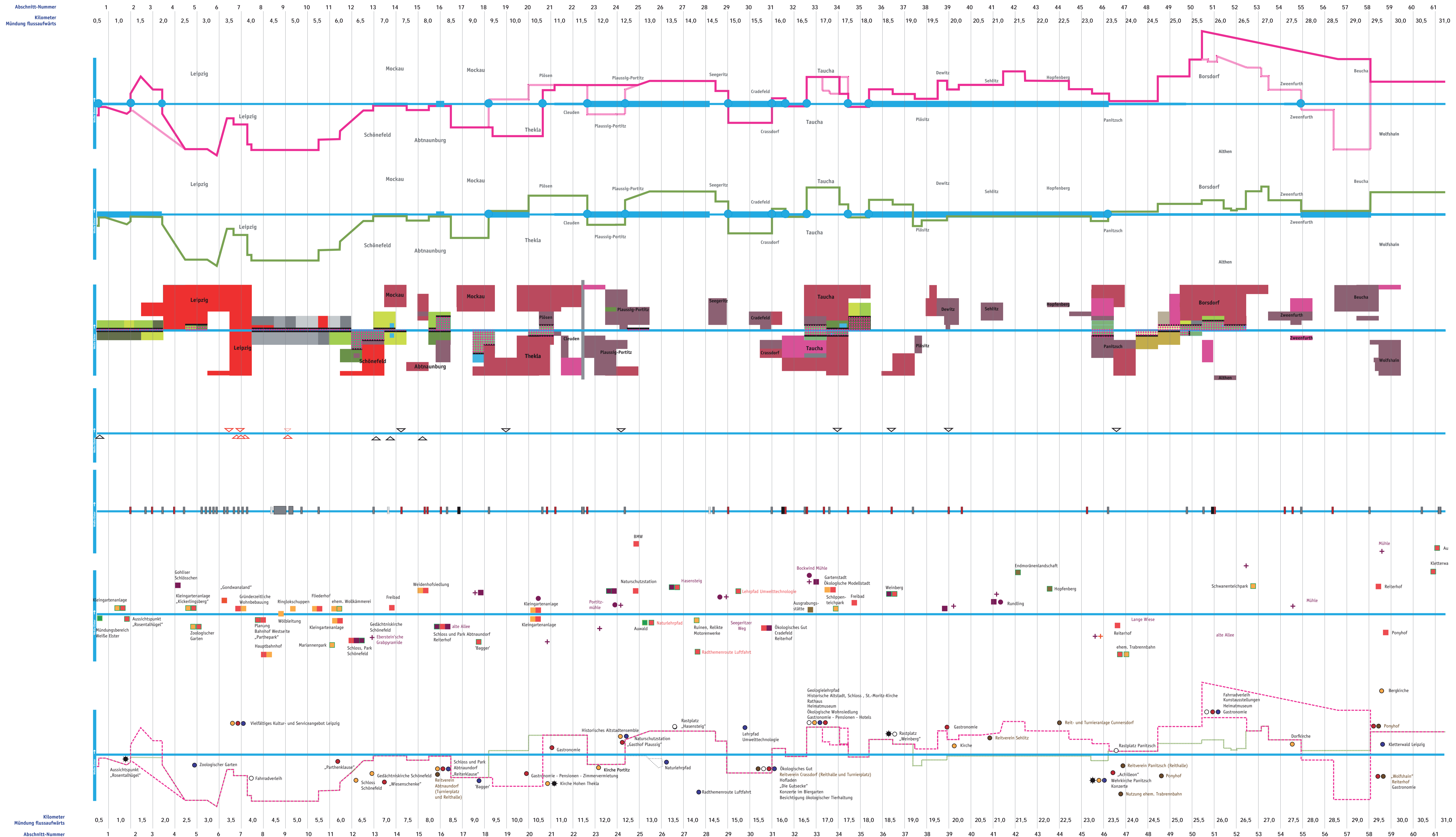
- Weg
- Straße
- Bahn
- brachgefallen

Landschaftlichen Schichten und ihre Symbole

- Objekt / Freiraum
- geologisch / archaisch
- naturlandschaftlich
- kulturlandschaftlich
- alter Ortskern
- Gut, Schloss
- Kirche
- industriell, urban geprägt (19./20. Jh)
- aktuell

Touristische Infrastruktur

- Aussichtspunkt
- Sehenswürdigkeit
- Gastronomie
- Aktions- und Bildungsangebot
- Reiterhof
- Serviceeinrichtung / Rastplatz
- Naturlehrpfad
- Radweg
- Parthewanderweg



Landschaftslinien

Erlebbarkeit der Parthe von der Parthe-Mulde-Radroute aus

Erlebbarkeit der Parthe vom Parthewanderweg

Rückseiten

Zugänge

Brücken

Landschaftlichen Schichten und ihre Symbole

Touristische Infrastruktur

Hinweis: Durch das Sächsische Staatsministerium des Innern nach FR-Regio gefördert.

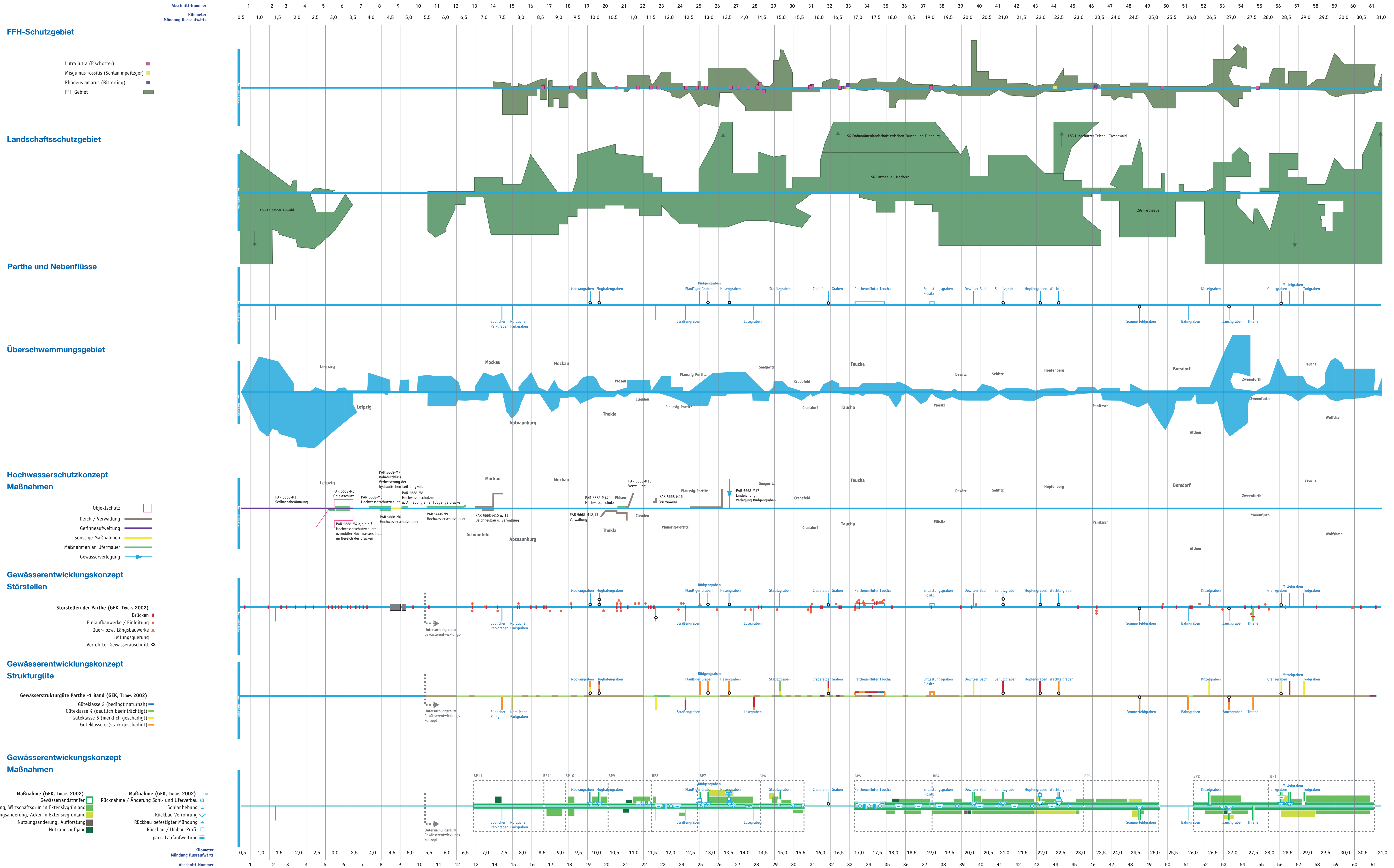
AUFTRAGGEBER
 Grün Ring Leipzig
 c/o Stadt Leipzig, Amt für Stadtgrün und Gewässer
 Prager Straße 118-136
 04317 Leipzig

IN ZUSAMMENARBEIT MIT
 Zweckverband Partheau
 Plaußiger Dorfstraße 23
 04349 Leipzig

Stadt Leipzig

BEARBEITUNG
 bgrm Landschaftsarchitekten
 Salomonstraße 20
 04103 Leipzig
 buero@bgrm.de
 www.bgrm.de

Machbarkeitsstudie Erlebbarkeit der Parthe Landschaftslinien, Analyse - Blatt 2/3




- Landschaftslinien**
- FFH-Schutzgebiet**
- Landschaftsschutzgebiet**
- Parthe und Nebenflüsse**
- Überschwemmungsgebiet**
- Hochwasserschutzkonzept Maßnahmen**
- Gewässerentwicklungskonzept Störstellen**
- Gewässerentwicklungskonzept Strukturgüte**
- Gewässerentwicklungskonzept Maßnahmen**

Hinweis: Durch das Sächsische Staatsministerium des Innern nach FR-Regio gefordert.

AUFTRAGGEBER
 Stadt Leipzig

IN ZUSAMMENARBEIT MIT
 Grün Leipzig
 c/o Stadt Leipzig, Amt für Stadtgrün und Gewässer
 Prager Straße 118-136
 04317 Leipzig

 Zweckverband Partheaue
 Plaußiger Dorfstraße 23
 04349 Leipzig

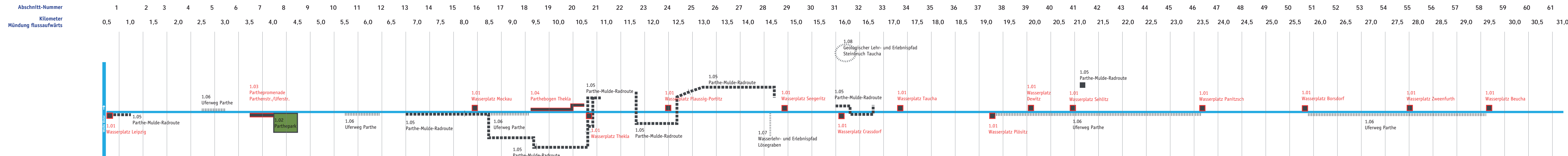
BEARBEITUNG
 bgmr
 Becker Giseke
 Mohren Richard
 Landschafts-architekten

bgmr Landschaftsarchitekten
 Salomonstraße 20
 04103 Leipzig
 bureau@bgmr.de
 www.bgmr.de

Machbarkeitsstudie Erlebbarkeit der Parthe
 Landschaftslinien, Analyse - Blatt 3/3

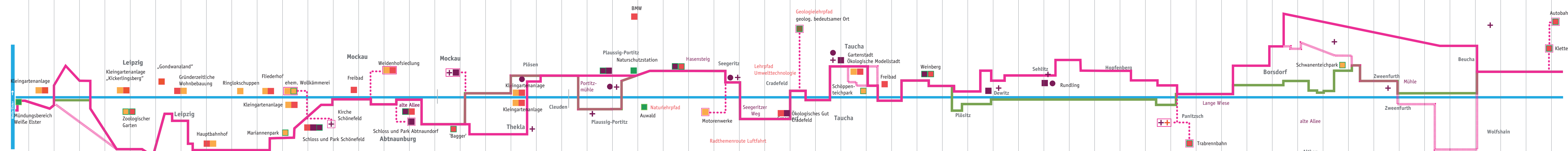
1. Strategie Die Parthe als Fluss erleben

Schlüsselprojekt



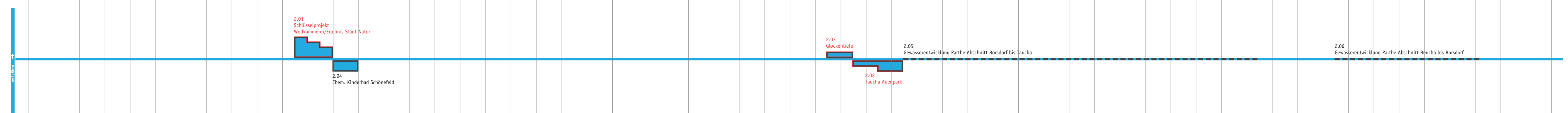
Ergänzung: Parthe-Mulde-Radroute Mögliche Zielorte

- Zielort direkt am Weg gelegen**
- Objekt / Freiraum
 - naturlandschaftlich ■
 - kulturlandschaftlich ■
 - alter Ortskern ●
 - Gut, Schloss ■
 - Kirche +
 - industriell, urban geprägt (19./20. Jh) ■
 - aktuell ■
- Zielort vom Weg erreichbar und markiert**
- Rad- und Wanderweg
 - Radweg Hauptroute —
 - Radweg Nebenroute - - -
 - Wanderweg —
 - Abstecher von Rad- und Wanderweg - - - - -



2. Strategie Entfesseln und Überschwemmen

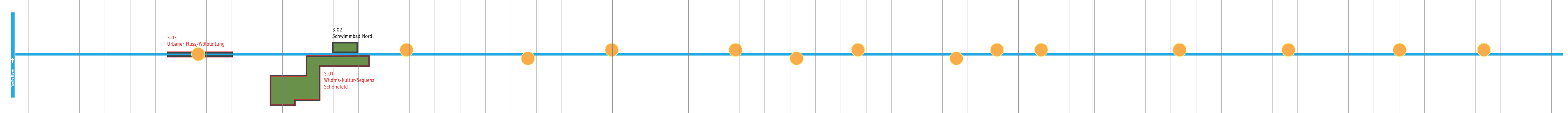
Schlüsselprojekt



3. Strategie Inszenieren/Wachküssen

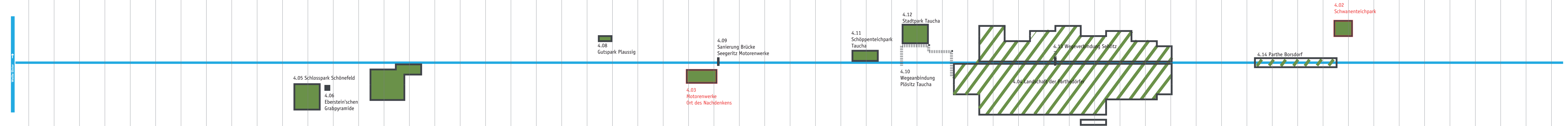
Schlüsselprojekt

Parthefeste ●



4. Strategie Räume qualifizieren

Schlüsselprojekt



5. Strategie Wassertouristische Nutzung der Parthe

Schlüsselprojekt



Landschaftslinien

1. Strategie Die Parthe als Fluss erleben
- Ergänzung: Parthe-Mulde-Radroute Mögliche Zielorte
2. Strategie Entfesseln und Überschwemmen
3. Strategie Inszenieren/Wachküssen
4. Strategie Räume qualifizieren
5. Strategie Wassertouristische Nutzung der Parthe

Hinweis: Durch das Sächsische Staatsministerium des Innern nach FR-Regio gefördert.

AUFTRAGGEBER

 Grüner Ring Leipzig
 c/o Stadt Leipzig, Amt für
 Stadtgrün und Gewässer
 Prager Straße 118-136
 04317 Leipzig

IN ZUSAMMENARBEIT MIT

 Zweckverband Partheaue
 Fläuburger Dorfstraße 23
 04349 Leipzig

BEARBEITUNG

 Becker Giseke
 Mahren Richard
 Landschafts-
 architekten

bgmr Landschaftsarchitekten
 Salomonstraße 20
 04103 Leipzig
 buero@bgmr.de
 www.bgmr.de

Machbarkeitsstudie Erlebarkeit der Parthe Landschaftslinien, Maßnahmen