

# Wasser ohne Grenzen - Tourismuswirtschaftliches Gesamtkonzept für die Gewässerlandschaft im mitteldeutschen Raum

**Prof. Dr. Hartmut Rein**  
**BTE Tourismus- und Regionalberatung**

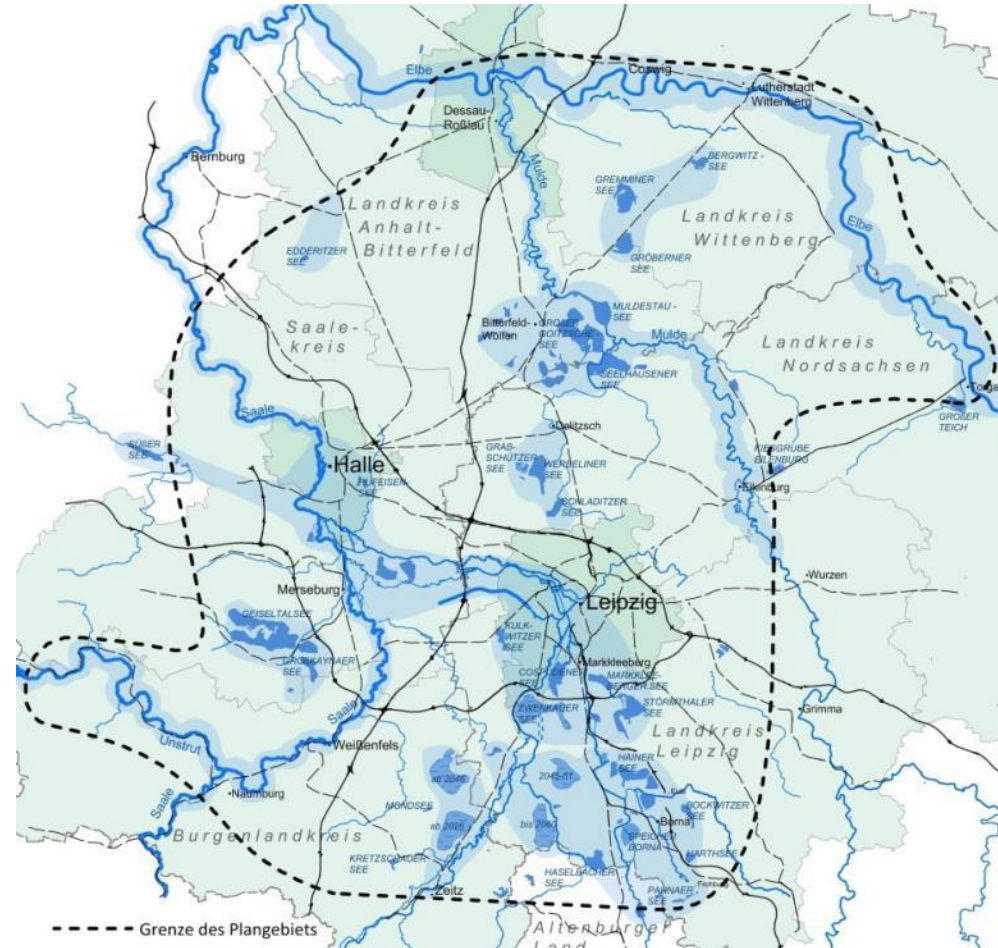
**19. Stadt-Umland-Konferenz**  
**Zwenkau, 27.11.2015**



© bgmr/BTE

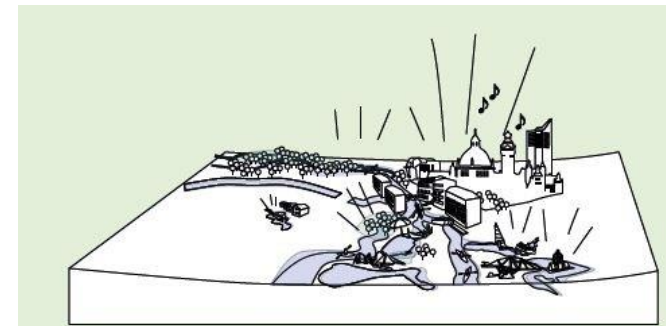
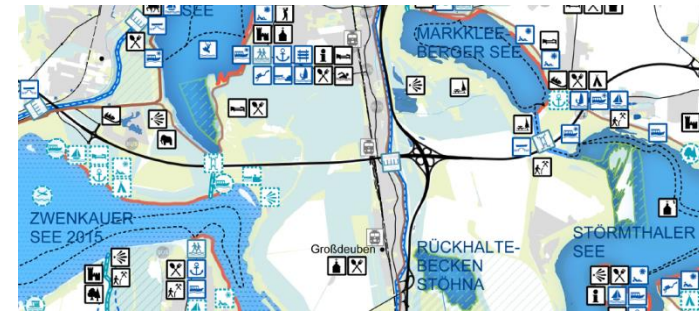
# CHARAKTER DES TWGK

- **Strategisches Rahmenkonzept**
- **Ziel: stärker vernetzte, regionsbezogene Entwicklung**
- **Länderübergreifend**
- **Ganzheitliche Betrachtung der Potenziale**
- **Schwerpunktsetzend**
- **Zukunftsweisend**



© bgmr/BTE

# KONZEPTBAUSTEINE



Kernraum des Leipziger Neuseenlandes



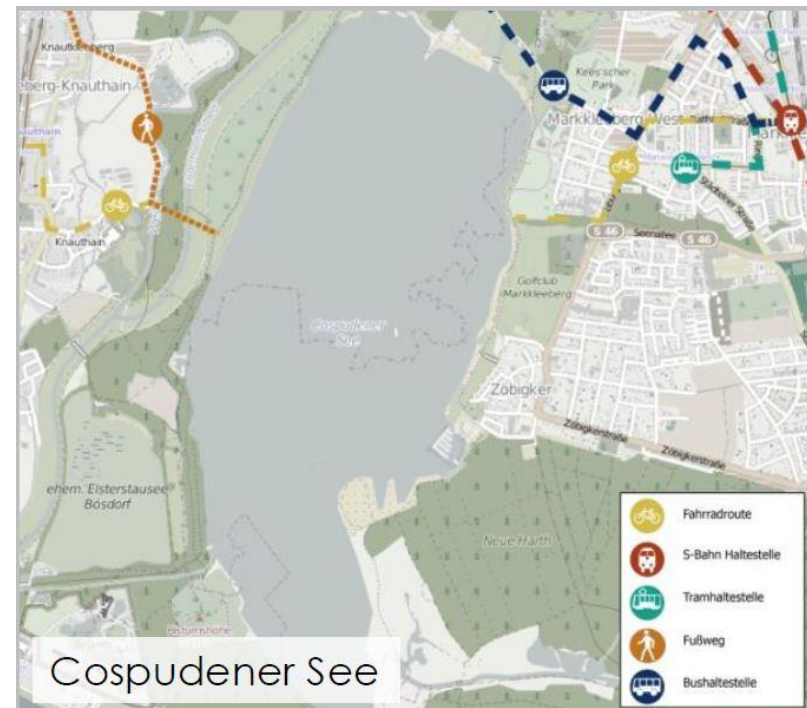
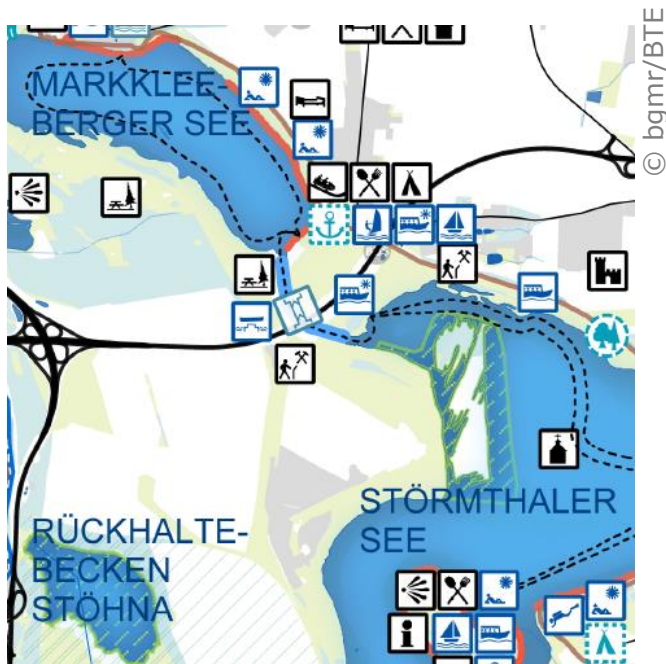
© vaskelat - Fotolia



# ERGEBNISSE: Kartierung (Auszug)



- **Landschaftsvielfalt**
- **Sehr gute Anbindung**
- **Etablierte Kanu-, Segelboot- und Motorbootreviere**



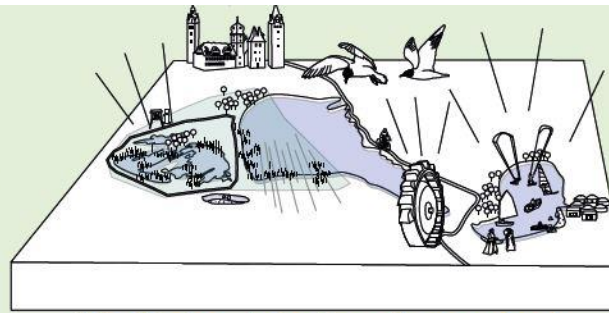
# ERGEBNISSE: Profilierung (Auszug)



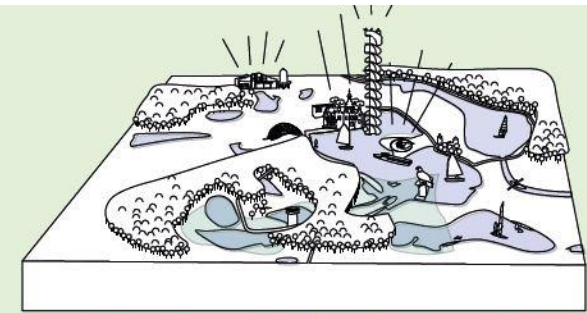
- Cluster mit überregionaler und regionaler Bedeutung
- Haupt-POIs: Städte, Kultur, Freizeit
- Einordnung in „Aktiv“, „Naturerleben“ und „Kultur“



Mittel-elbe

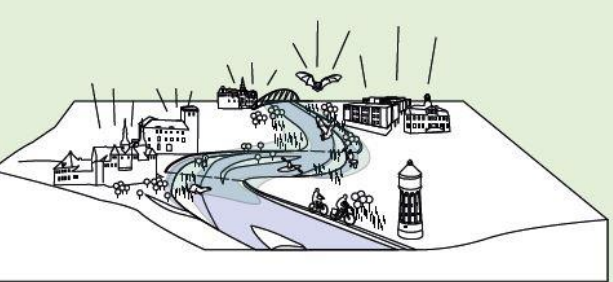


Nördliches Leipziger Neuseenland

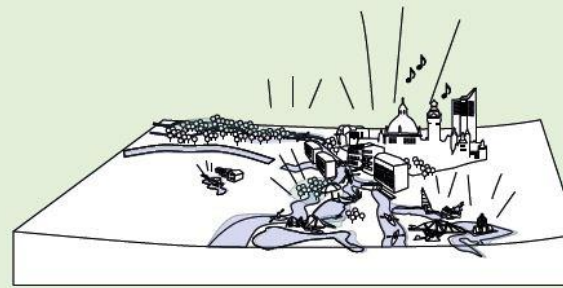


Landschaftspark Goitzsche und Umland

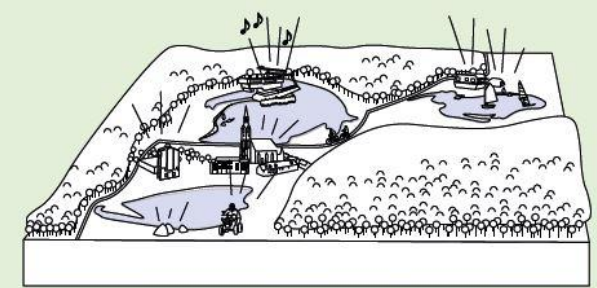
© bgmr



Mulde



Kernraum des Leipziger Neuseenlandes



Seen der Dübener Heide

© bgmr

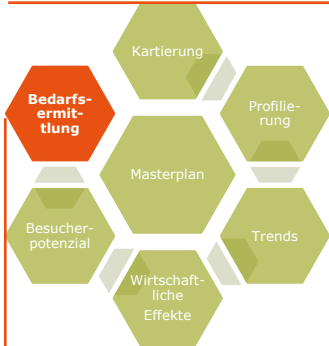
# ERGEBNISSE: Trends (Auszug)



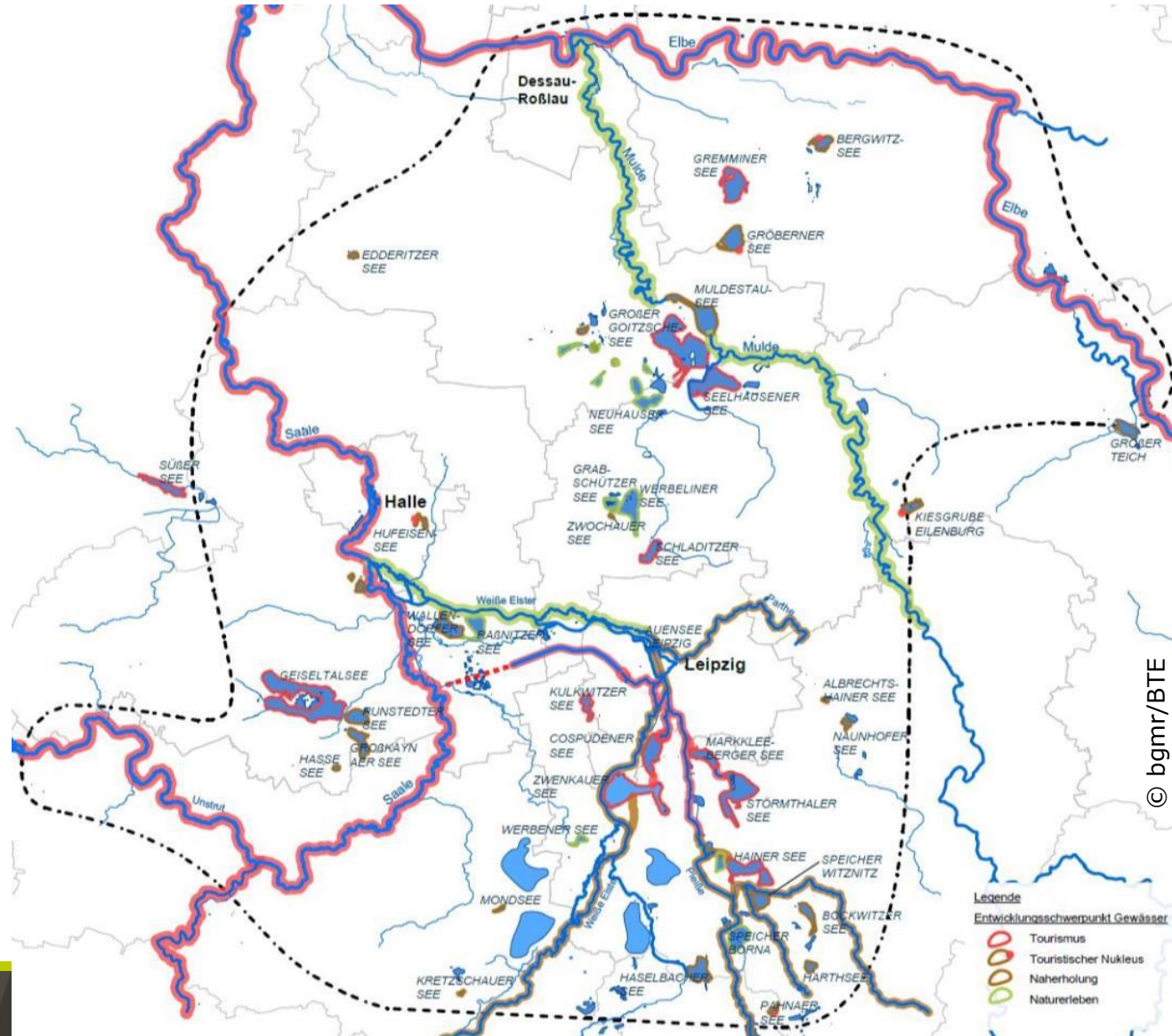
- **Etablierte Wassersportangebote im Aufwind**
- **Junge Angebote etablieren sich, Fokus LNL**
- **Erlebnisangebote ausbaufähig**
- **Kreatives Freizeitwohnen mit Profilierungschancen**



# ERGEBNISSE: Bedarfsermittlung (Auszug)



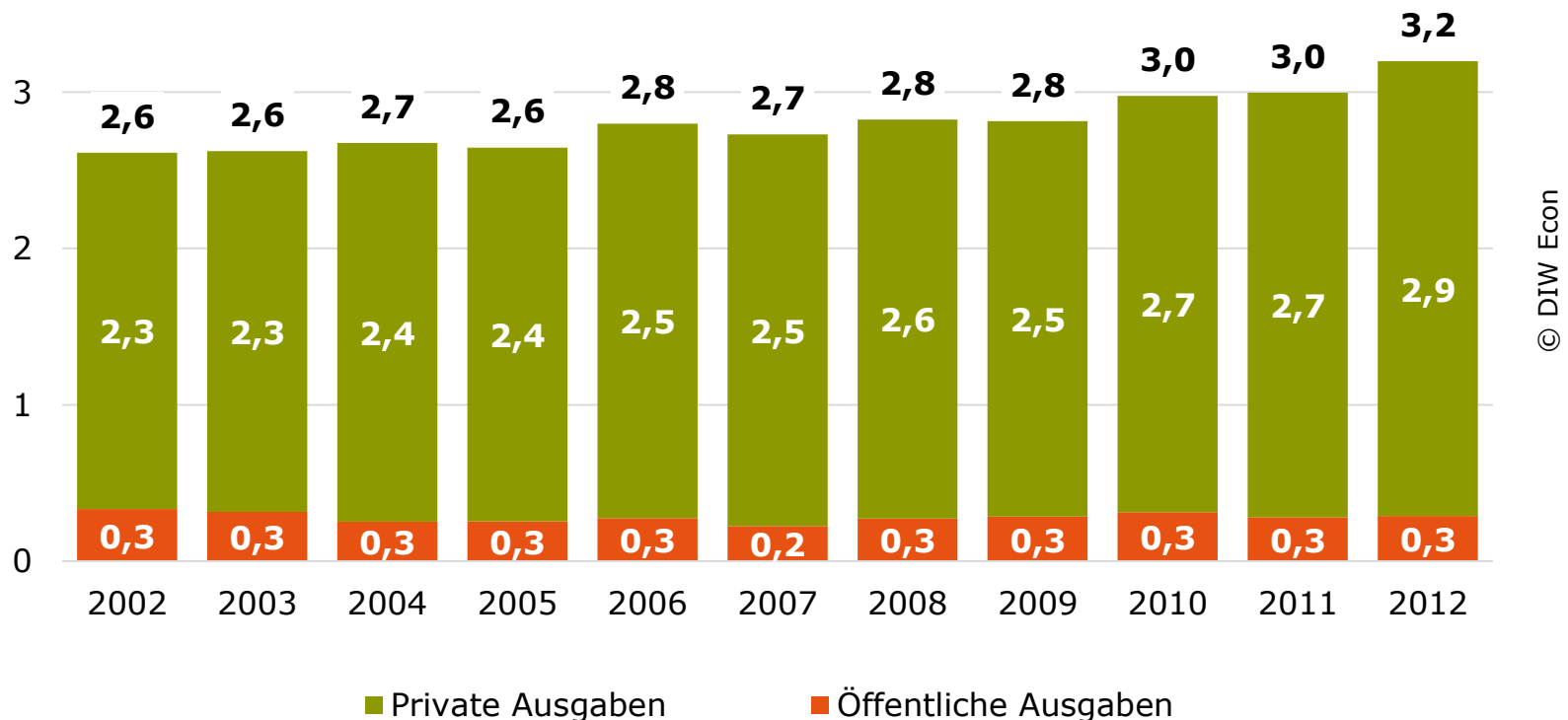
- **Naturerleben, Naherholung, Tourismus**
- **Übergreifende Mindestbedarfe: Barrierefreiheit und Instandhaltung**



© bgmr/BTE

# Abschätzung der wirtschaftlichen Effekte und Tragfähigkeit der touristischen Entwicklung

## Gesamte tourismusrelevante Ausgaben in der Region in Mrd. Euro





# Regionalwirtschaftliche Effekte

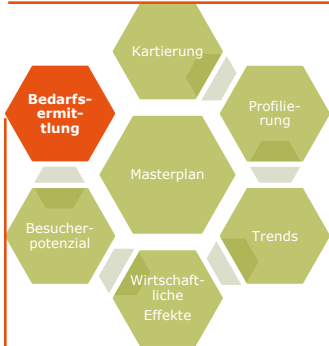
- Touristische Ausgaben: bedeutender **Beitrag zur gesamtwirtschaftlichen Entwicklung** der Region!
  - Bruttowertschöpfung
  - Beschäftigung

	BWS-Beitrag zur gesamten BWS	Beschäftigungseffekt
Insgesamt	5,5 %	5,8 %
<b>...Direkt</b>	<b>3,1 %</b>	<b>3,9 %</b>
...Indirekt	1,1 %	0,9 %
...Induziert	1,3 %	1,0 %

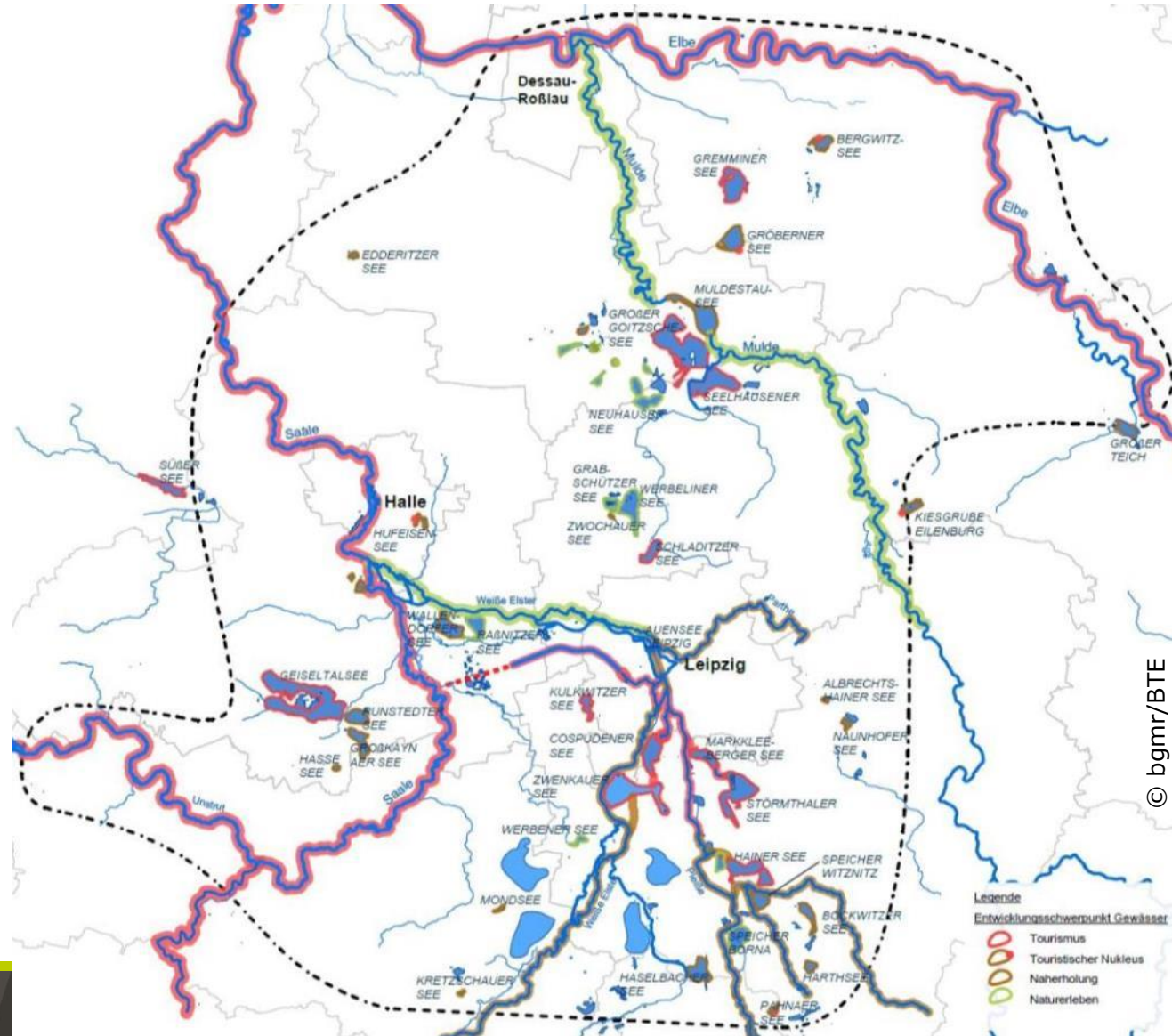
© DIW Econ

Bezugsjahr 2011

# Bedarfsermittlung (Auszug)



- **Naturerleben, Naherholung, Tourismus**
- **Übergreifende Mindestbedarfe: Barrierefreiheit und Instandhaltung**

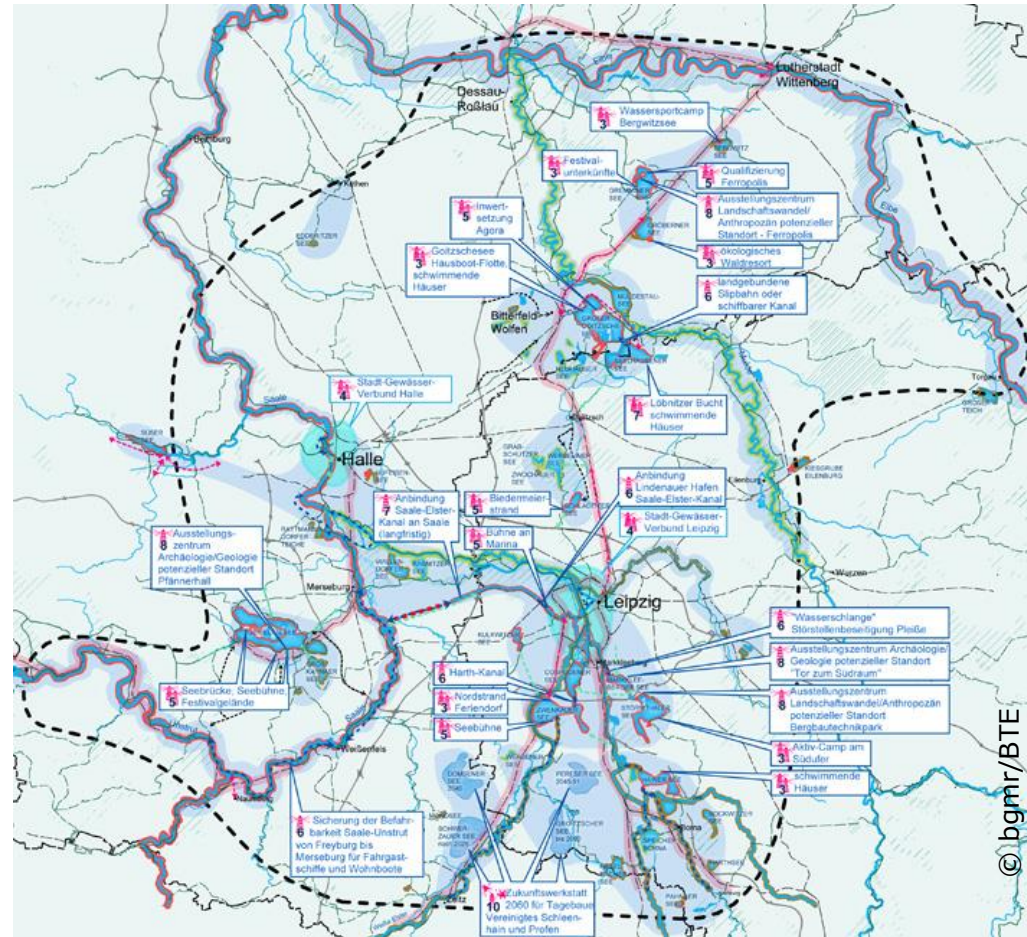


© bgmr/BTE

# Bestandteile des Masterplans

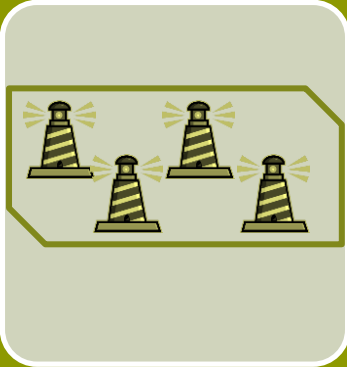


- **Kernziele**
- **Leuchtturmprojekte**
- **regionalökonomische Modellierung**
- **Angebotsvernetzung und Produktentwicklung**
- **Maßnahmenplan und -katalog**
- **Umsetzungsstrategie**



# Leuchtturmprojekte

## Verbundprojekte



- 1 - Intermodales Mitteldeutschland
- 2 - Klimaneutrales Reisen
- 3 - Modellregion „Innovatives Übernachten am und auf dem Wasser“
- 4 - Stadt-Gewässer-Verbund in Halle (Saale) und Leipzig
- 5 - Kulturstätten am Wasser („Wasser trifft Kultur“)

## Einzelprojekte



- 6 - Gewässerverbindungen
- 7 - Anbindung des Saale-Elster-Kanals an die Saale mit Schiffshebewerk
- 8 - Ausstellungszentren

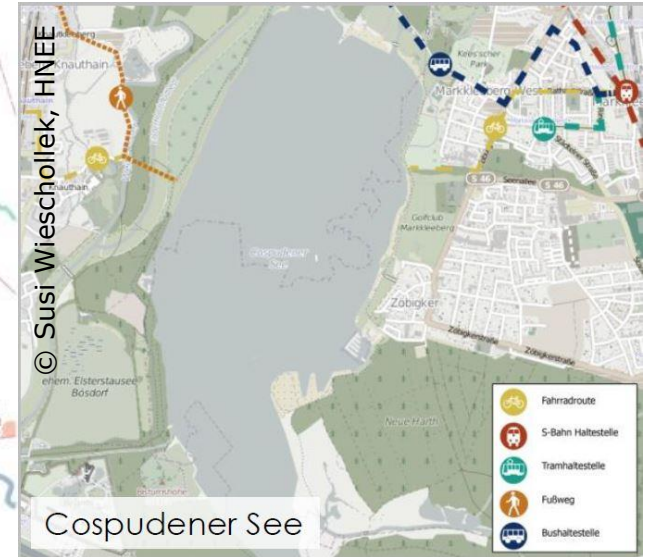
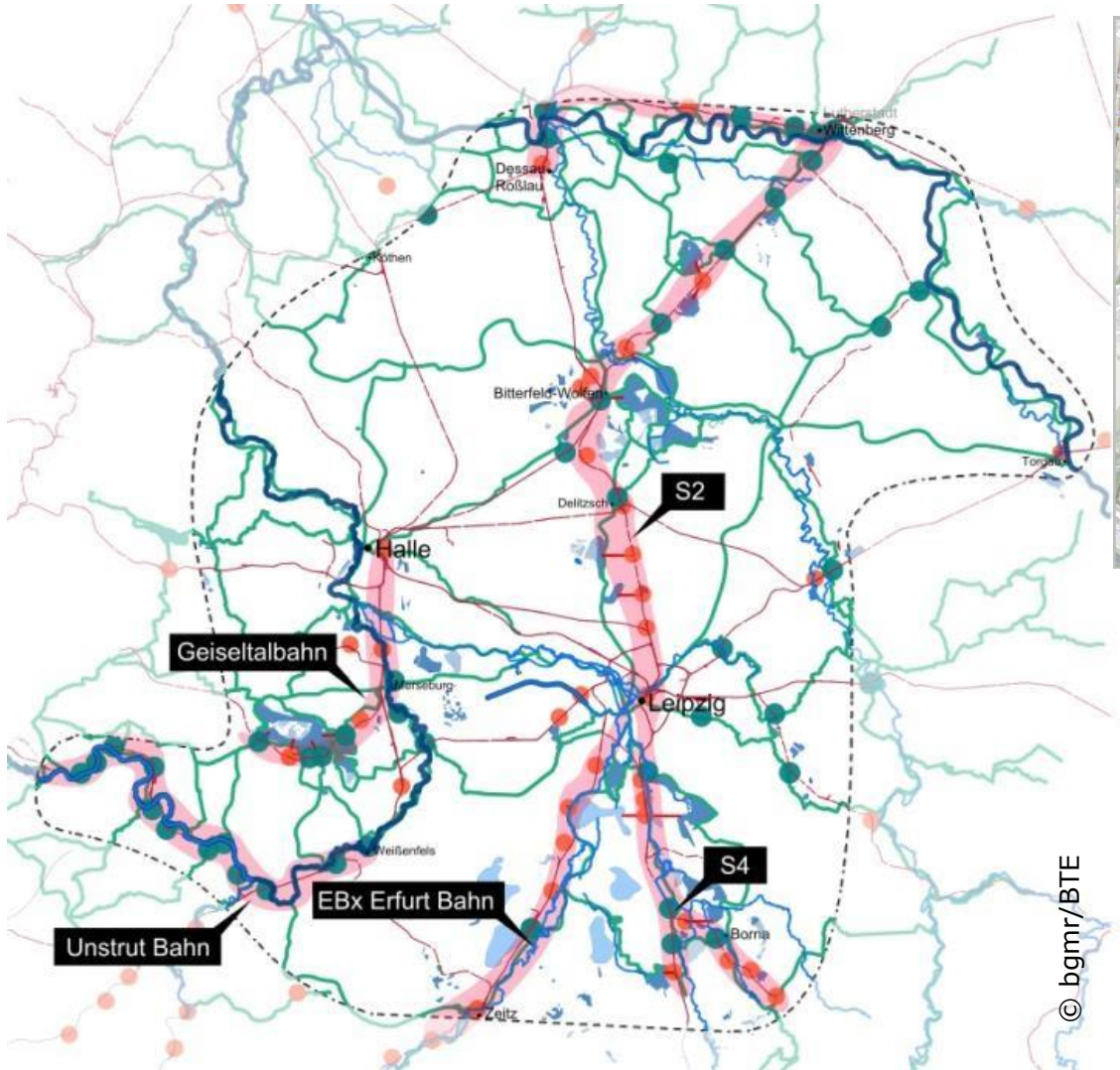
## Aktivitäten / Events



- 9 - Mitteldeutsche Event- und Kulturlandschaft
- 10 - Zukunftswerkstatt 2060



# Verbundprojekt: Intermodales Mitteldeutschland



© bgmr/BTE

# Verbundprojekte: Klimaneutraler Tourismus



# Verbundprojekt: Innovatives Übernachten



© TV LNL

DIW ECON

lgr.

B T E

# Verbundprojekt: Stadt-Gewässer-Verbünde



© Robin Wittrisch





# Verbundprojekt: Kulturstätten am Wasser



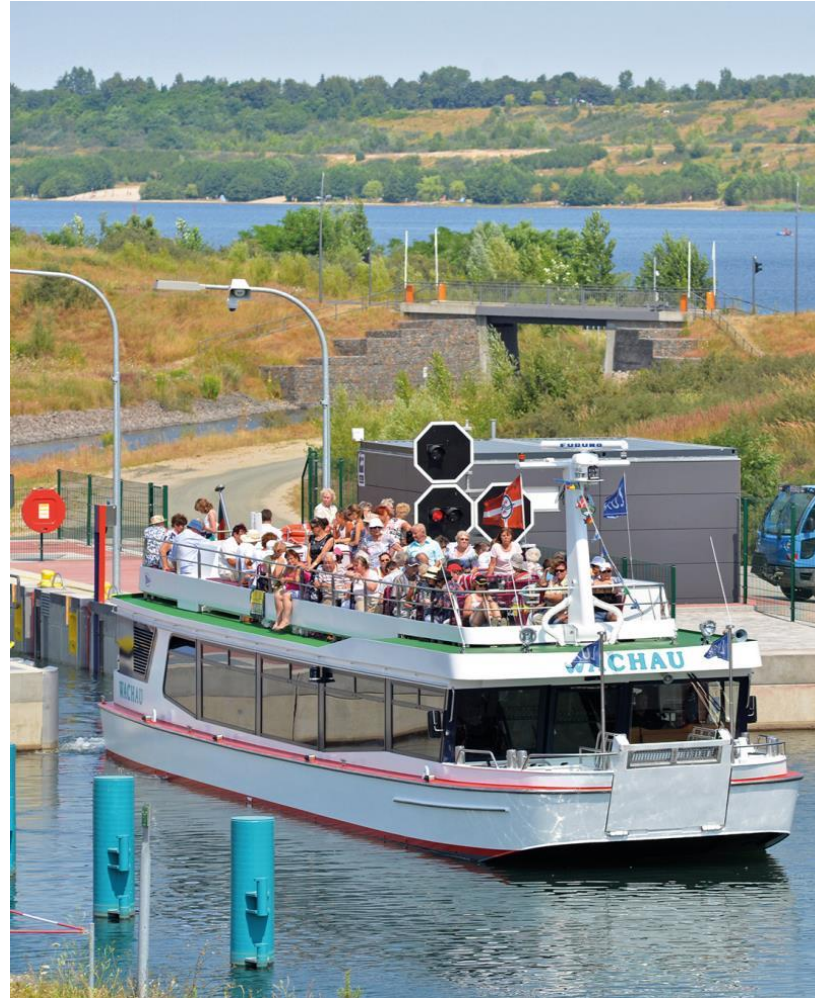
© Männe - pixelio

DIW ECON

gmr.

B T E

# Einzelprojekte: Gewässerverbindungen



© LMBV



# Einzelprojekte: Saale-Elster-Kanal



© Günther Schlee - pixelio

 DIW ECON

 gmr.

 B T E

# Einzelprojekte: Ausstellungszentren



© BTE

lgr.

BTE

# Aktivitäten/Events: Mitteldeutsche Event- und Kulturlandschaft



© Christoph Eisenmenger

# Aktivitäten/Events: Zukunftswerkstatt 2060 Tagebaue Vereinigtes Schleenhain und Profen



© MIBRAG mbH - Rainer Weisflog

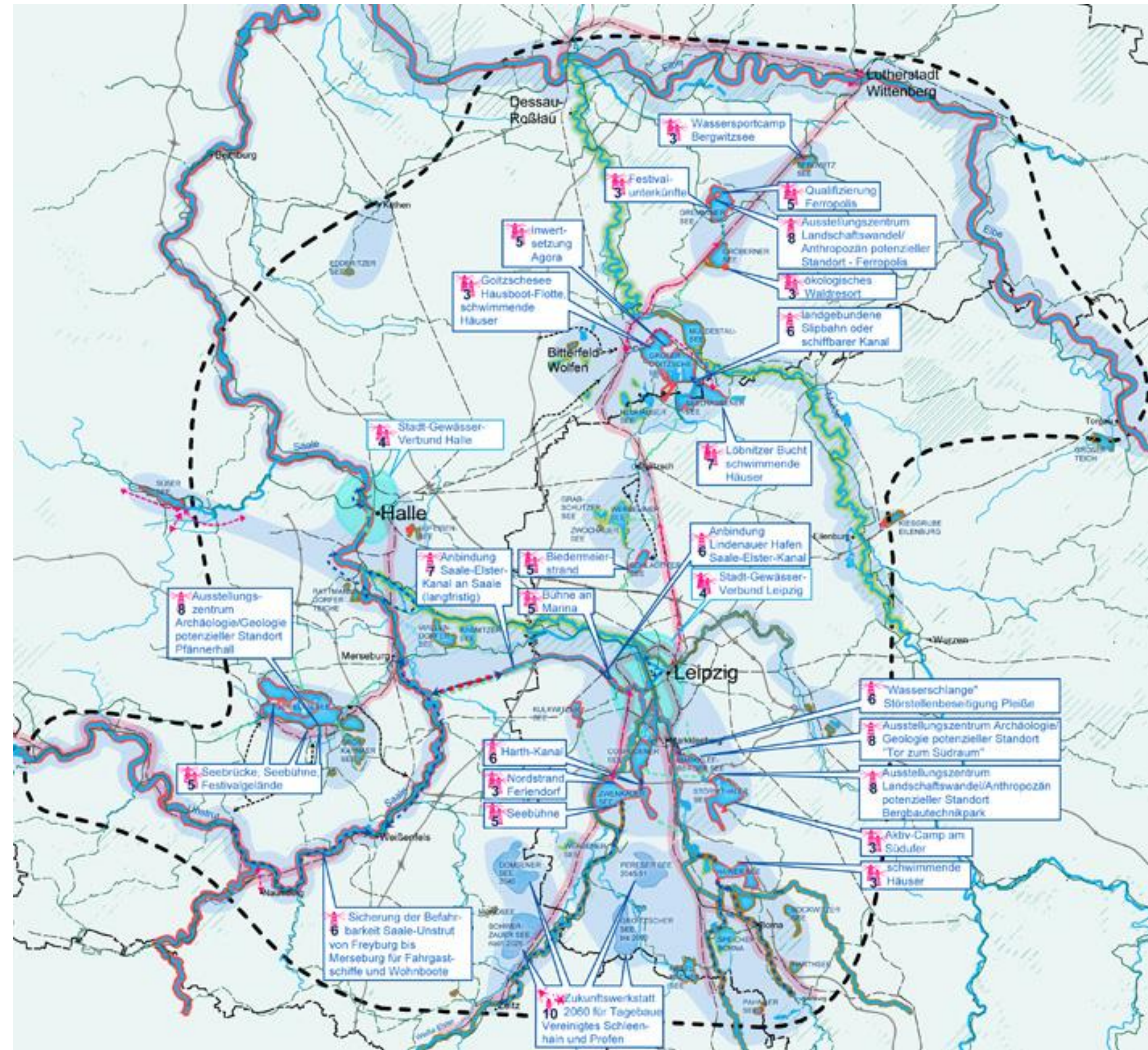
DIW ECON

lgr.

B T E

# Maßnahmenplan / Maßnahmenkatalog

- Maßnahmen der Vernetzung
- Schaffung wasserbezogener Infrastruktur
- Schaffung von Serviceangeboten



## TWGK ab 2015

- Maßnahmen **Einzelfallprüfungen** unterziehen und auf **Machbarkeit** und **Genehmigungsfähigkeit** untersuchen
- **Umsetzungsmanagements** in Sachsen und Sachsen-Anhalt
- Aufnahme des TWGK in andere **informelle und formelle Planungen**
- Thematisierung des TWGK in der **mitteldeutschen Gremienebene**, z. B. Raumordnungs-kommission Halle-Leipzig, Europäischen Metropolregion Mitteldeutschland e. V. u. a.
- Einsehbar unter: [www.gruenerring-leipzig.de](http://www.gruenerring-leipzig.de)





# Vielen Dank!

**Prof. Dr. Hartmut Rein**

**BTE Tourismus- und Regionalberatung**

**rein@bte-tourismus.de**

